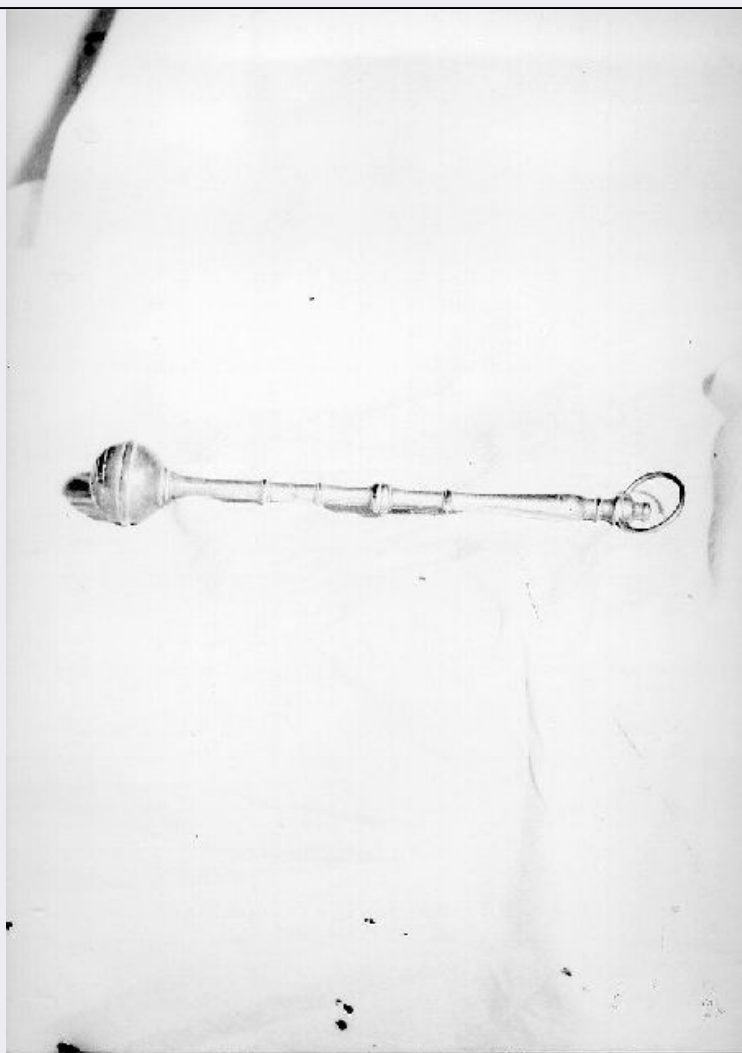


SCHEDA



CD - CODICI

TSK - Tipo Scheda OA

LIR - Livello ricerca I

NCT - CODICE UNIVOCO

NCTR - Codice regione 09

NCTN - Numero catalogo
generale 00363684

ESC - Ente schedatore S39

ECP - Ente competente S39

OG - OGGETTO

OGT - OGGETTO

OGTD - Definizione aspersorio

LC - LOCALIZZAZIONE GEOGRAFICO-AMMINISTRATIVA

PVC - LOCALIZZAZIONE GEOGRAFICO-AMMINISTRATIVA ATTUALE

PVCS - Stato ITALIA

PVCR - Regione Toscana

PVCP - Provincia LI

PVCC - Comune San Vincenzo

LDC - COLLOCAZIONE

SPECIFICA	
DT - CRONOLOGIA	
DTZ - CRONOLOGIA GENERICA	
DTZG - Secolo	sec. XIX
DTZS - Frazione di secolo	fine
DTS - CRONOLOGIA SPECIFICA	
DTSI - Da	1890
DTSF - A	1899
DTM - Motivazione cronologia	analisi stilistica
AU - DEFINIZIONE CULTURALE	
ATB - AMBITO CULTURALE	
ATBD - Denominazione	ambito italiano
ATBM - Motivazione dell'attribuzione	analisi stilistica
MT - DATI TECNICI	
MTC - Materia e tecnica	argento/ fusione
MIS - MISURE	
MISA - Altezza	30
MISL - Larghezza	4
CO - CONSERVAZIONE	
STC - STATO DI CONSERVAZIONE	
STCC - Stato di conservazione	buono
DA - DATI ANALITICI	
DES - DESCRIZIONE	
DESO - Indicazioni sull'oggetto	Il manico ad anello si collega al fusto delimitato da 5 cornici modanate. Il globo, liscio, è delimitato da una cornice modanata.
DESI - Codifica Iconclass	NR (recupero pregresso)
DESS - Indicazioni sul soggetto	NR (recupero pregresso)
TU - CONDIZIONE GIURIDICA E VINCOLI	
CDG - CONDIZIONE GIURIDICA	
CDGG - Indicazione generica	proprietà Ente religioso cattolico
DO - FONTI E DOCUMENTI DI RIFERIMENTO	
FTA - DOCUMENTAZIONE FOTOGRAFICA	
FTAX - Genere	documentazione allegata
FTAP - Tipo	fotografia b/n
FTAN - Codice identificativo	SBAAAS PI 212629
AD - ACCESSO AI DATI	
ADS - SPECIFICHE DI ACCESSO AI DATI	
ADSP - Profilo di accesso	3
ADSM - Motivazione	scheda di bene non adeguatamente sorvegliabile
CM - COMPILAZIONE	

CMP - COMPILAZIONE	
CMPD - Data	1994
CMPN - Nome	Pascucci A.
FUR - Funzionario responsabile	Lazzarini M. T.
AGG - AGGIORNAMENTO - REVISIONE	
AGGD - Data	2006
AGGN - Nome	ARTPAST/ Isoppi P.
AGGF - Funzionario responsabile	NR (recupero pregresso)