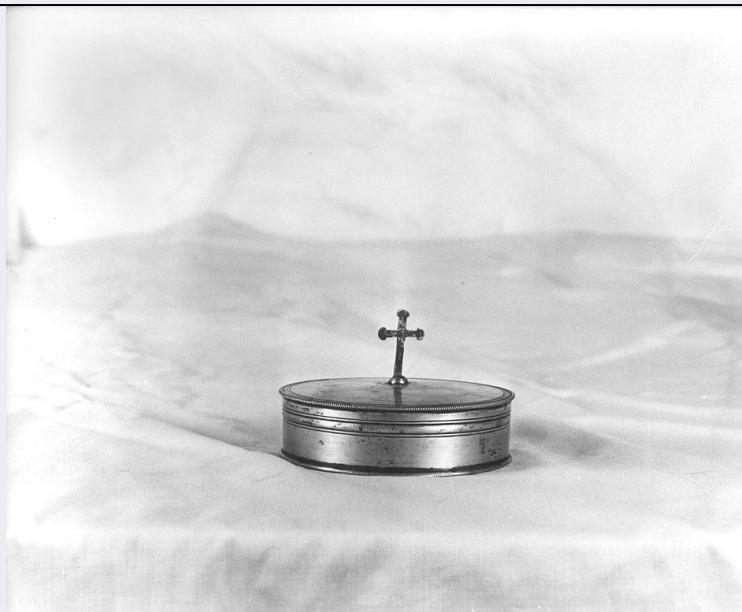


# SCHEDA



## CD - CODICI

|                                 |          |
|---------------------------------|----------|
| TSK - Tipo Scheda               | OA       |
| LIR - Livello ricerca           | I        |
| <b>NCT - CODICE UNIVOCO</b>     |          |
| NCTR - Codice regione           | 09       |
| NCTN - Numero catalogo generale | 00265279 |
| ESC - Ente schedatore           | S39      |
| ECP - Ente competente           | S39      |

## OG - OGGETTO

### OGT - OGGETTO

|                    |      |
|--------------------|------|
| OGTD - Definizione | teca |
|--------------------|------|

## LC - LOCALIZZAZIONE GEOGRAFICO-AMMINISTRATIVA

### PVC - LOCALIZZAZIONE GEOGRAFICO-AMMINISTRATIVA ATTUALE

|                  |                              |
|------------------|------------------------------|
| PVCS - Stato     | ITALIA                       |
| PVCR - Regione   | Toscana                      |
| PVCP - Provincia | PI                           |
| PVCC - Comune    | Castelnuovo di Val di Cecina |

### LDC - COLLOCAZIONE SPECIFICA

## DT - CRONOLOGIA

### DTZ - CRONOLOGIA GENERICA

|               |          |
|---------------|----------|
| DTZG - Secolo | sec. XIX |
|---------------|----------|

### DTS - CRONOLOGIA SPECIFICA

|                              |                    |
|------------------------------|--------------------|
| DTSI - Da                    | 1800               |
| DTSF - A                     | 1899               |
| DTM - Motivazione cronologia | analisi stilistica |

## AU - DEFINIZIONE CULTURALE

**ATB - AMBITO CULTURALE****ATBD - Denominazione** bottega italiana**ATBM - Motivazione dell'attribuzione** analisi stilistica**MT - DATI TECNICI****MTC - Materia e tecnica** ottone/ cesellatura/ argentatura**MIS - MISURE****MISA - Altezza** 2.5**MISL - Larghezza** 10**CO - CONSERVAZIONE****STC - STATO DI CONSERVAZIONE****STCC - Stato di conservazione** discreto**DA - DATI ANALITICI****DES - DESCRIZIONE****DESO - Indicazioni sull'oggetto** Teca.**DESI - Codifica Iconclass** NR (recupero pregresso)**DESS - Indicazioni sul soggetto** NR (recupero pregresso)**TU - CONDIZIONE GIURIDICA E VINCOLI****CDG - CONDIZIONE GIURIDICA****CDGG - Indicazione generica** proprietà Ente religioso cattolico**DO - FONTI E DOCUMENTI DI RIFERIMENTO****FTA - DOCUMENTAZIONE FOTOGRAFICA****FTAX - Genere** documentazione allegata**FTAP - Tipo** fotografia b/n**FTAN - Codice identificativo** SBAAAS PI 183509**AD - ACCESSO AI DATI****ADS - SPECIFICHE DI ACCESSO AI DATI****ADSP - Profilo di accesso** 3**ADSM - Motivazione** scheda di bene non adeguatamente sorvegliabile**CM - COMPILAZIONE****CMP - COMPILAZIONE****CMPD - Data** 1992**CMPN - Nome** Renzoni S.**FUR - Funzionario responsabile** Burresi M. G.**AGG - AGGIORNAMENTO - REVISIONE****AGGD - Data** 2006**AGGN - Nome** ARTPAST/ Bombardi P.**AGGF - Funzionario responsabile** NR (recupero pregresso)