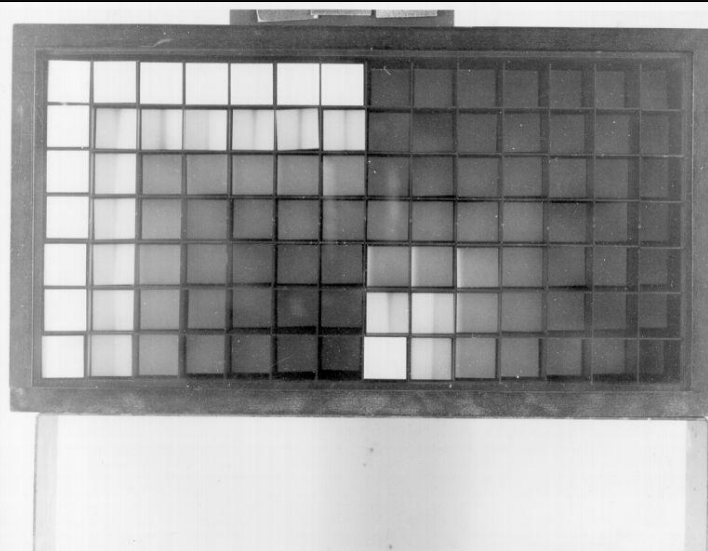


SCHEDA



CD - CODICI

TSK - Tipo Scheda OA

LIR - Livello ricerca I

NCT - CODICE UNIVOCO

NCTR - Codice regione 09

NCTN - Numero catalogo generale 00266345

ESC - Ente schedatore S39

ECP - Ente competente S39

OG - OGGETTO

OGT - OGGETTO

OGTD - Definizione pannello

SGT - SOGGETTO

SGTI - Identificazione NR (recupero pregresso)

SGTT - Titolo STRUTTURA N. 1074

LC - LOCALIZZAZIONE GEOGRAFICO-AMMINISTRATIVA

PVC - LOCALIZZAZIONE GEOGRAFICO-AMMINISTRATIVA ATTUALE

PVCS - Stato ITALIA

PVCR - Regione Toscana

PVCP - Provincia LI

PVCC - Comune Livorno

LDC - COLLOCAZIONE SPECIFICA

LDCT - Tipologia magazzino

LDCN - Denominazione attuale Bottini dell'Olio

LDCU - Indirizzo NR (recupero pregresso)

LDCS - Specifiche deposito

UB - UBICAZIONE E DATI PATRIMONIALI

INV - INVENTARIO DI MUSEO O SOPRINTENDENZA

INVN - Numero	MF 156
INVD - Data	1991
DT - CRONOLOGIA	
DTZ - CRONOLOGIA GENERICA	
DTZG - Secolo	sec. XX
DTS - CRONOLOGIA SPECIFICA	
DTSI - Da	1965
DTSF - A	1965
DTM - Motivazione cronologia	data
AU - DEFINIZIONE CULTURALE	
AUT - AUTORE	
AUTM - Motivazione dell'attribuzione	firma
AUTN - Nome scelto	Mari Enzo
AUTA - Dati anagrafici	1932/
AUTH - Sigla per citazione	00001852
MT - DATI TECNICI	
MTC - Materia e tecnica	alluminio/ anodizzazione
MIS - MISURE	
MISA - Altezza	21
MISL - Larghezza	42
MISP - Profondità	10
CO - CONSERVAZIONE	
STC - STATO DI CONSERVAZIONE	
STCC - Stato di conservazione	buono
DA - DATI ANALITICI	
DES - DESCRIZIONE	
DESO - Indicazioni sull'oggetto	Struttura in alluminio naturale, anodizzato e nero formata da una serie di moduli cubici dal fondo diversamente colorato e angolato. Sul retro una scritta dell'autore. Cartellino con firma e data in alto a destra.
DESI - Codifica Iconclass	NR (recupero pregresso)
DESS - Indicazioni sul soggetto	NR (recupero pregresso)
ISR - ISCRIZIONI	
ISRC - Classe di appartenenza	documentaria
ISRS - Tecnica di scrittura	NR (recupero pregresso)
ISRP - Posizione	sul retro
ISRI - Trascrizione	LA STRUTTURA, IL CUI CENTRO DEVE TROVARSI / ALL'ALTEZZA DELL'OCCHIO, VA APPESA PERFETTAMENTE / VERTICALE. / ILLUMINAZIONE A LUCE NORMALE / DIFFUSA, EVITARE RIFLESSI SUL VETRO E LE OMBRE PORTATE ALL'INTERNO DELLA STRUTTURA
ISR - ISCRIZIONI	

ISRC - Classe di appartenenza	documentaria
ISRS - Tecnica di scrittura	NR (recupero pregresso)
ISRP - Posizione	in alto a destra
ISRI - Trascrizione	[firma e data]
NSC - Notizie storico-critiche	L'artista, formatosi a Milano, inizia con opere informali ma in seguito si dedica esclusivamente allo studio delle ambiguità percettive, creando strutture - rigorosamente numerate in progressione - che coinvolgono lo spettatore con le loro variazioni di profondità, le loro alternanza di colore e le loro deformazioni assonometriche. L'opera è stata esposta alla prima Biennale del Museo progressivi d'arte contemporanea di Livorno assieme a "Struttura n° 929 (861 B)" del 1967.
TU - CONDIZIONE GIURIDICA E VINCOLI	
CDG - CONDIZIONE GIURIDICA	
CDGG - Indicazione generica	proprietà Ente pubblico territoriale
CDGS - Indicazione specifica	Comune di Livorno
DO - FONTI E DOCUMENTI DI RIFERIMENTO	
FTA - DOCUMENTAZIONE FOTOGRAFICA	
FTAX - Genere	documentazione allegata
FTAP - Tipo	fotografia b/n
FTAN - Codice identificativo	SBAAAS PI 188885
AD - ACCESSO AI DATI	
ADS - SPECIFICHE DI ACCESSO AI DATI	
ADSP - Profilo di accesso	1
ADSM - Motivazione	scheda contenente dati liberamente accessibili
CM - COMPILAZIONE	
CMP - COMPILAZIONE	
CMPD - Data	1992
CMPN - Nome	Cataldi M.
FUR - Funzionario responsabile	Baracchini C.
AGG - AGGIORNAMENTO - REVISIONE	
AGGD - Data	2006
AGGN - Nome	ARTPAST/ Tramontano T.
AGGF - Funzionario responsabile	NR (recupero pregresso)
AN - ANNOTAZIONI	
OSS - Osservazioni	Provenienza: ex Museo Progressivo di arte contemporanea.