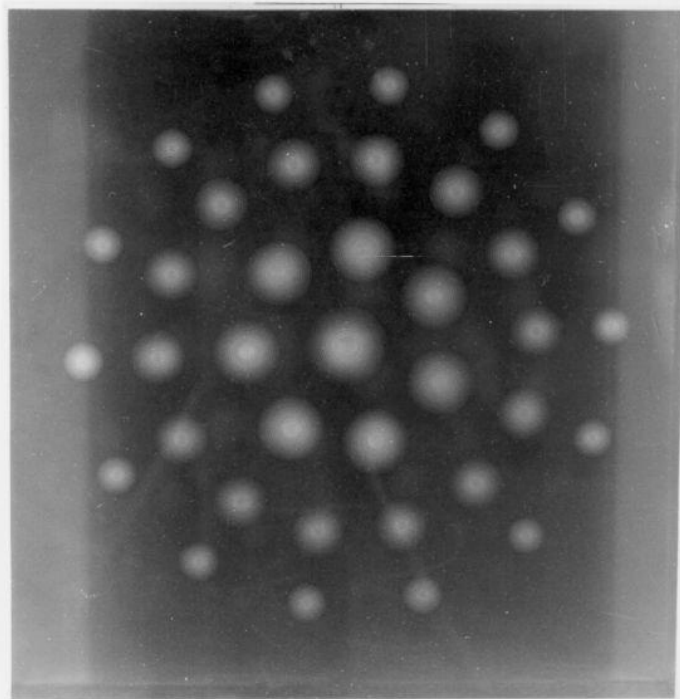


# SCHEDA



## CD - CODICI

TSK - Tipo Scheda	OA
LIR - Livello ricerca	I
<b>NCT - CODICE UNIVOCO</b>	
NCTR - Codice regione	09
NCTN - Numero catalogo generale	00266352
ESC - Ente schedatore	S39
ECP - Ente competente	S39

## OG - OGGETTO

### OGT - OGGETTO

OGTD - Definizione	teca
--------------------	------

### SGT - SOGGETTO

SGTI - Identificazione	NR (recupero pregresso)
SGTT - Titolo	RICERCA DI LUCE N. 10

## LC - LOCALIZZAZIONE GEOGRAFICO-AMMINISTRATIVA

### PVC - LOCALIZZAZIONE GEOGRAFICO-AMMINISTRATIVA ATTUALE

PVCS - Stato	ITALIA
PVCR - Regione	Toscana
PVCP - Provincia	LI
PVCC - Comune	Livorno

### LDC - COLLOCAZIONE SPECIFICA

LDCT - Tipologia	magazzino
LDCN - Denominazione attuale	Bottini dell'Olio

<b>LDCU - Indirizzo</b>	NR (recupero pregresso)
<b>LDCS - Specifiche</b>	deposito
<b>UB - UBICAZIONE E DATI PATRIMONIALI</b>	
<b>INV - INVENTARIO DI MUSEO O SOPRINTENDENZA</b>	
<b>INVN - Numero</b>	MF 158
<b>INVD - Data</b>	1991
<b>DT - CRONOLOGIA</b>	
<b>DTZ - CRONOLOGIA GENERICA</b>	
<b>DTZG - Secolo</b>	sec. XX
<b>DTS - CRONOLOGIA SPECIFICA</b>	
<b>DTSI - Da</b>	1971
<b>DTSF - A</b>	1971
<b>DTM - Motivazione cronologia</b>	data
<b>AU - DEFINIZIONE CULTURALE</b>	
<b>AUT - AUTORE</b>	
<b>AUTM - Motivazione dell'attribuzione</b>	analisi stilistica
<b>AUTN - Nome scelto</b>	Napoleone Giulia
<b>AUTA - Dati anagrafici</b>	1936/
<b>AUTH - Sigla per citazione</b>	00001916
<b>MT - DATI TECNICI</b>	
<b>MTC - Materia e tecnica</b>	plastica
<b>MIS - MISURE</b>	
<b>MISA - Altezza</b>	52
<b>MISL - Larghezza</b>	50
<b>MISP - Profondità</b>	6
<b>CO - CONSERVAZIONE</b>	
<b>STC - STATO DI CONSERVAZIONE</b>	
<b>STCC - Stato di conservazione</b>	buono
<b>DA - DATI ANALITICI</b>	
<b>DES - DESCRIZIONE</b>	
<b>DESO - Indicazioni sull'oggetto</b>	Teca in sicoglas di colore bruno con incisioni sul retro della lastra frontale a ricavare cerchi concentrici che formano punti di maggiore luminosità nel materiale.
<b>DESI - Codifica Iconclass</b>	NR (recupero pregresso)
<b>DESS - Indicazioni sul soggetto</b>	NR (recupero pregresso)
<b>NSC - Notizie storico-critiche</b>	Interessata inizialmente a ricerche di stampo optical con uso di materiali vari, Giulia Napoleone si è poi dedicata all'incisione, nella quale ha raggiunto una notevole tecnica specializzandosi in forme molecolari ordinate geometricamente. Nell'opera livornese - esposta alla I Biennale del Museo progressivo d'arte contemporanea di Livorno - esemplificativa di queste fasi iniziali della sua ricerca, il materiale plastico viene piegato ad effetti luminosi che danno spessore alle superfici e ne fanno emergere le forme. Di Giulia Napoleone ai

Bottini dell'Olio è depositato anche "Vegetazione viola" (inv. 1991 /148, vedi scheda OA 09/00?) già Premio Modigliani 1967, che pure testimonia la sua prima produzione, mentre in tempi recenti l'artista si è dedicata esclusivamente all'acquerello. MSTL: Roma, Galleria dell'Obelisco MSTD: 1973

## TU - CONDIZIONE GIURIDICA E VINCOLI

### CDG - CONDIZIONE GIURIDICA

<b>CDGG - Indicazione generica</b>	proprietà Ente pubblico territoriale
<b>CDGS - Indicazione specifica</b>	Comune di Livorno

## DO - FONTI E DOCUMENTI DI RIFERIMENTO

### FTA - DOCUMENTAZIONE FOTOGRAFICA

<b>FTAX - Genere</b>	documentazione allegata
<b>FTAP - Tipo</b>	fotografia b/n
<b>FTAN - Codice identificativo</b>	SBAAAS PI 188886

## AD - ACCESSO AI DATI

### ADS - SPECIFICHE DI ACCESSO AI DATI

<b>ADSP - Profilo di accesso</b>	1
<b>ADSM - Motivazione</b>	scheda contenente dati liberamente accessibili

## CM - COMPILAZIONE

### CMP - COMPILAZIONE

<b>CMPD - Data</b>	1992
<b>CMPN - Nome</b>	Cataldi M.
<b>FUR - Funzionario responsabile</b>	Baracchini C.

### AGG - AGGIORNAMENTO - REVISIONE

<b>AGGD - Data</b>	2006
<b>AGGN - Nome</b>	ARTPAST/ Tramontano T.
<b>AGGF - Funzionario responsabile</b>	NR (recupero pregresso)

## AN - ANNOTAZIONI

<b>OSS - Osservazioni</b>	Provenienza: ex Museo Progressivo di arte contemporanea. BIBA: Giulia Napoleone BIBF: catalogo mostra BIBG: Giulia Napoleone, catalogo della mostra, Roma, Galleria dell'Obelisco, 1973 / BIBA: Giulia Napoleone BIBF: catalogo mostra BIBG: Giulia Napoleone, catalogo della mostra, Firenze, Galleria Menghelli, 1974
---------------------------	---