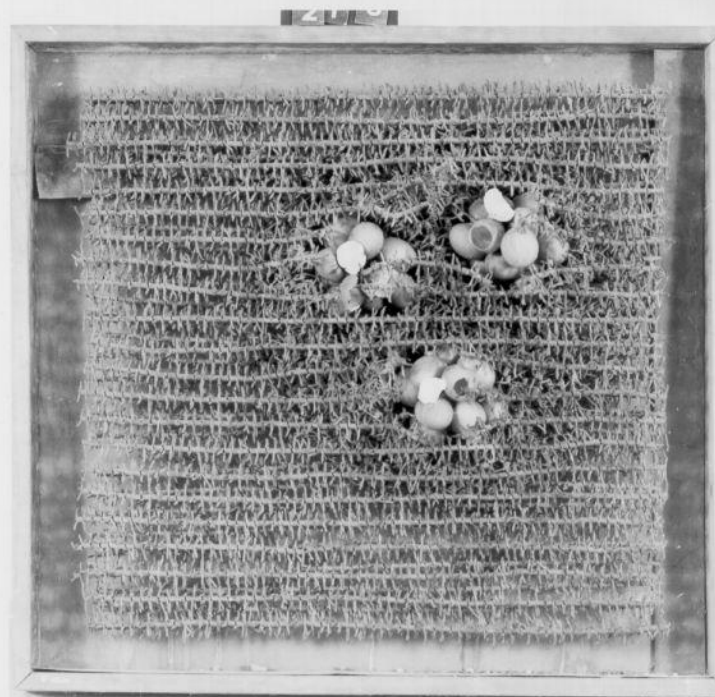


SCHEDA



CD - CODICI

TSK - Tipo Scheda OA

LIR - Livello ricerca I

NCT - CODICE UNIVOCO

NCTR - Codice regione 09

NCTN - Numero catalogo generale 00266397

ESC - Ente schedatore S39

ECP - Ente competente S39

OG - OGGETTO

OGT - OGGETTO

OGTD - Definizione pannello

SGT - SOGGETTO

SGTI - Identificazione NR (recupero pregresso)

SGTT - Titolo OGGETTO N. 1

LC - LOCALIZZAZIONE GEOGRAFICO-AMMINISTRATIVA

PVC - LOCALIZZAZIONE GEOGRAFICO-AMMINISTRATIVA ATTUALE

PVCS - Stato ITALIA

PVCR - Regione Toscana

PVCP - Provincia LI

PVCC - Comune Livorno

LDC - COLLOCAZIONE SPECIFICA

LDCT - Tipologia magazzino

LDCN - Denominazione attuale Bottini dell'Olio

LDCU - Indirizzo	NR (recupero pregresso)
LDCS - Specifiche	deposito
UB - UBICAZIONE E DATI PATRIMONIALI	
INV - INVENTARIO DI MUSEO O SOPRINTENDENZA	
INVN - Numero	MF 218
INVD - Data	1991
INV - INVENTARIO DI MUSEO O SOPRINTENDENZA	
INVN - Numero	Mun. Li. 1543
INVD - Data	NR (recupero pregresso)
DT - CRONOLOGIA	
DTZ - CRONOLOGIA GENERICA	
DTZG - Secolo	sec. XX
DTS - CRONOLOGIA SPECIFICA	
DTSI - Da	1966
DTSF - A	1966
DTM - Motivazione cronologia	data
AU - DEFINIZIONE CULTURALE	
AUT - AUTORE	
AUTM - Motivazione dell'attribuzione	analisi stilistica
AUTN - Nome scelto	De Laurentis Sebastiano
AUTA - Dati anagrafici	1938/
AUTH - Sigla per citazione	00001664
MT - DATI TECNICI	
MTC - Materia e tecnica	legno
MTC - Materia e tecnica	filo metallico
MIS - MISURE	
MISA - Altezza	90
MISL - Larghezza	90
CO - CONSERVAZIONE	
STC - STATO DI CONSERVAZIONE	
STCC - Stato di conservazione	buono
DA - DATI ANALITICI	
DES - DESCRIZIONE	
DESO - Indicazioni sull'oggetto	Pannello a teca in legno chiaro entro cui sono disposti a tessitura dei fili spinati che, in tre aree, si aprono a lasciare uscire gusci d'uovo.
DESI - Codifica Iconclass	NR (recupero pregresso)
DESS - Indicazioni sul soggetto	NR (recupero pregresso)
NSC - Notizie storico-critiche	Il pannello ha partecipato alla VIII edizione del Premio Modigliani di Livorno del gennaio - febbraio 1967, risultando tra le opere premiate. MSTT: VIII Premio Modigliani MSTL: Livorno MSTD: gennaio - febbraio 1967

TU - CONDIZIONE GIURIDICA E VINCOLI**CDG - CONDIZIONE GIURIDICA**

CDGG - Indicazione generica	proprietà Ente pubblico territoriale
CDGS - Indicazione specifica	Comune di Livorno

DO - FONTI E DOCUMENTI DI RIFERIMENTO**FTA - DOCUMENTAZIONE FOTOGRAFICA**

FTAX - Genere	documentazione allegata
FTAP - Tipo	fotografia b/n
FTAN - Codice identificativo	SBAAAS PI 188896

AD - ACCESSO AI DATI**ADS - SPECIFICHE DI ACCESSO AI DATI**

ADSP - Profilo di accesso	1
ADSM - Motivazione	scheda contenente dati liberamente accessibili

CM - COMPILAZIONE**CMP - COMPILAZIONE**

CMPD - Data	1992
CMPN - Nome	Cataldi M.
FUR - Funzionario responsabile	Baracchini C.

AGG - AGGIORNAMENTO - REVISIONE

AGGD - Data	2006
AGGN - Nome	ARTPAST/ Tramontano T.
AGGF - Funzionario responsabile	NR (recupero pregresso)

AN - ANNOTAZIONI

OSS - Osservazioni	Provenienza: già VIII Premio Modigliani, 1967. BIBA: Catalogo premio BIBF: catalogo mostra BIBG: VIII Catalogo Premio Modigliani 1967
---------------------------	---