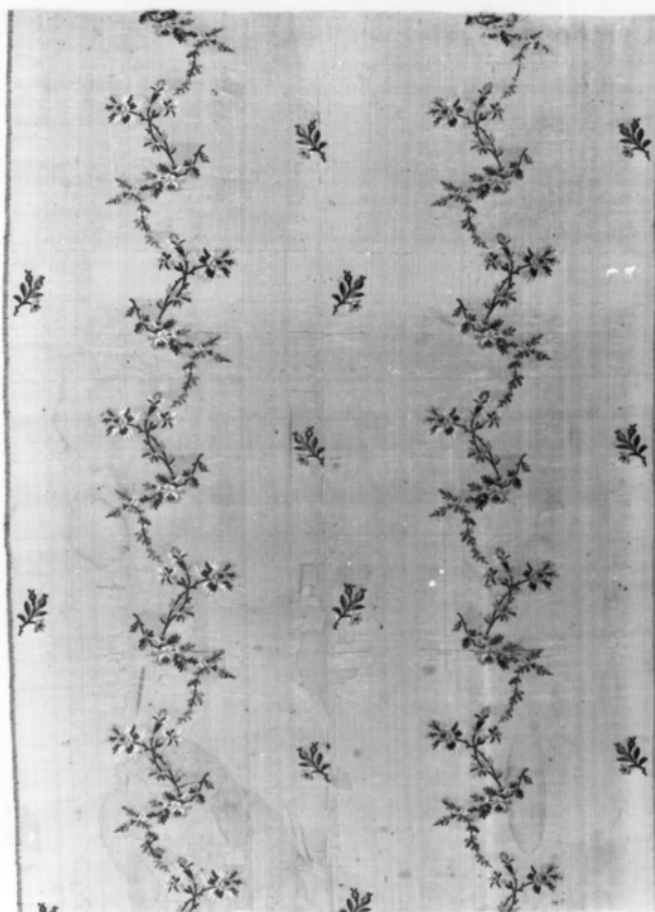


SCHEDA



CD - CODICI

| | |
|---------------------------------|----------|
| TSK - Tipo Scheda | OA |
| LIR - Livello ricerca | I |
| NCT - CODICE UNIVOCO | |
| NCTR - Codice regione | 09 |
| NCTN - Numero catalogo generale | 00148404 |
| ESC - Ente schedatore | S39 |
| ECP - Ente competente | S39 |

OG - OGGETTO

OGT - OGGETTO

| | |
|--------------------|---------|
| OGTD - Definizione | tessuto |
|--------------------|---------|

LC - LOCALIZZAZIONE GEOGRAFICO-AMMINISTRATIVA

PVC - LOCALIZZAZIONE GEOGRAFICO-AMMINISTRATIVA ATTUALE

| | |
|------------------|---------|
| PVCS - Stato | ITALIA |
| PVCR - Regione | Toscana |
| PVCP - Provincia | LU |
| PVCC - Comune | Lucca |

LDC - COLLOCAZIONE SPECIFICA

| | |
|----------------------|---------|
| LDCT - Tipologia | palazzo |
| LDCN - Denominazione | |

| | |
|--|---|
| attuale | Palazzo Mansi |
| LDCU - Indirizzo | via Galli Tassi |
| LDCM - Denominazione raccolta | Museo Nazionale di Palazzo Mansi, Raccolta Menichetti |
| UB - UBICAZIONE E DATI PATRIMONIALI | |
| INV - INVENTARIO DI MUSEO O SOPRINTENDENZA | |
| INVN - Numero | n. 256 |
| INVD - Data | NR (recupero pregresso) |
| LA - ALTRE LOCALIZZAZIONI GEOGRAFICO-AMMINISTRATIVE | |
| TCL - Tipo di localizzazione | luogo di provenienza |
| PRV - LOCALIZZAZIONE GEOGRAFICO-AMMINISTRATIVA | |
| PRVR - Regione | Toscana |
| PRVP - Provincia | LU |
| PRVC - Comune | Lucca |
| PRC - COLLOCAZIONE SPECIFICA | |
| PRCT - Tipologia | museo |
| PRCD - Denominazione | Museo Civico |
| DT - CRONOLOGIA | |
| DTZ - CRONOLOGIA GENERICA | |
| DTZG - Secolo | sec. XVIII |
| DTZS - Frazione di secolo | seconda metà |
| DTS - CRONOLOGIA SPECIFICA | |
| DTSI - Da | 1750 |
| DTSF - A | 1799 |
| DTM - Motivazione cronologia | analisi stilistica |
| AU - DEFINIZIONE CULTURALE | |
| ATB - AMBITO CULTURALE | |
| ATBD - Denominazione | manifattura italiana |
| ATBM - Motivazione dell'attribuzione | analisi stilistica |
| MT - DATI TECNICI | |
| MTC - Materia e tecnica | seta/ pékin/ broccatura |
| MIS - MISURE | |
| MISA - Altezza | 66.2 |
| MISL - Larghezza | 48.3 |
| MISV - Varie | r. d.: 22.8 x 23.8 |
| CO - CONSERVAZIONE | |
| STC - STATO DI CONSERVAZIONE | |
| STCC - Stato di conservazione | mediocre |
| RS - RESTAURI | |
| RST - RESTAURI | |
| RSTD - Data | 1984 |

| | |
|---|---|
| RSTN - Nome operatore | Clignon A. |
| RSTN - Nome operatore | Bulgarella M., Ruggeri R. |
| DA - DATI ANALITICI | |
| DES - DESCRIZIONE | |
| DESO - Indicazioni sull'oggetto | Frammento rettangolare a fondo avorio rigato e disegno policromo. Esili tralci con piccoli fiori, ad andamento verticale a zig zag, si susseguono paralleli, compresi tra rigide cornici a motivi decorativi minuti. Ancorato a un supporto rigido rivestito in tela. |
| DESI - Codifica Iconclass | NR (recupero pregresso) |
| DESS - Indicazioni sul soggetto | NR (recupero pregresso) |
| ISR - ISCRIZIONI | |
| ISRC - Classe di appartenenza | documentaria |
| ISRS - Tecnica di scrittura | a penna |
| ISRT - Tipo di caratteri | lettere capitali |
| ISRP - Posizione | sul cartellino dietro |
| ISRI - Trascrizione | n. 77 |
| NSC - Notizie storico-critiche | Acquisto del Museo Civico dall'antiquario Menichetti, 1909 |
| TU - CONDIZIONE GIURIDICA E VINCOLI | |
| ACQ - ACQUISIZIONE | |
| ACQT - Tipo acquisizione | deposito |
| CDG - CONDIZIONE GIURIDICA | |
| CDGG - Indicazione generica | proprietà Ente pubblico territoriale |
| CDGS - Indicazione specifica | Comune di Lucca |
| DO - FONTI E DOCUMENTI DI RIFERIMENTO | |
| FTA - DOCUMENTAZIONE FOTOGRAFICA | |
| FTAX - Genere | documentazione allegata |
| FTAP - Tipo | fotografia b/n |
| FTAN - Codice identificativo | SBAAAS PI 129511 |
| AD - ACCESSO AI DATI | |
| ADS - SPECIFICHE DI ACCESSO AI DATI | |
| ADSP - Profilo di accesso | 1 |
| ADSM - Motivazione | scheda contenente dati liberamente accessibili |
| CM - COMPILAZIONE | |
| CMP - COMPILAZIONE | |
| CMPD - Data | 1985 |
| CMPN - Nome | Digilio D. |
| FUR - Funzionario responsabile | Baracchini C. |
| RVM - TRASCRIZIONE PER INFORMATIZZAZIONE | |
| RVMD - Data | 1999 |

| | |
|--|-------------------------|
| RVMN - Nome | Cambini G. |
| AGG - AGGIORNAMENTO - REVISIONE | |
| AGGD - Data | 1999 |
| AGGN - Nome | Cambini G. |
| AGGF - Funzionario responsabile | NR (recupero pregresso) |
| AGG - AGGIORNAMENTO - REVISIONE | |
| AGGD - Data | 2006 |
| AGGN - Nome | ARTPAST/ Tramontano T. |
| AGGF - Funzionario responsabile | NR (recupero pregresso) |