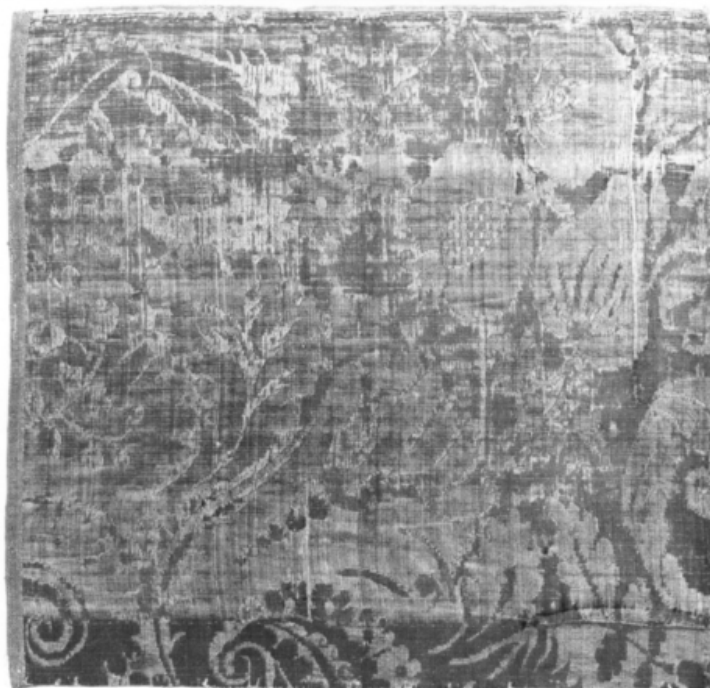


# SCHEDA



## CD - CODICI

TSK - Tipo Scheda	OA
LIR - Livello ricerca	I
<b>NCT - CODICE UNIVOCO</b>	
NCTR - Codice regione	09
NCTN - Numero catalogo generale	00148504
ESC - Ente schedatore	S39
ECP - Ente competente	S39

## OG - OGGETTO

### OGT - OGGETTO

OGTD - Definizione	tessuto
--------------------	---------

## LC - LOCALIZZAZIONE GEOGRAFICO-AMMINISTRATIVA

### PVC - LOCALIZZAZIONE GEOGRAFICO-AMMINISTRATIVA ATTUALE

PVCS - Stato	ITALIA
PVCR - Regione	Toscana
PVCP - Provincia	LU
PVCC - Comune	Lucca

### LDC - COLLOCAZIONE SPECIFICA

LDCT - Tipologia	palazzo
------------------	---------

<b>LDCN - Denominazione attuale</b>	Palazzo Mansi
<b>LDCU - Indirizzo</b>	via Galli Tassi
<b>LDCM - Denominazione raccolta</b>	Museo Nazionale di Palazzo Mansi, Raccolta Menichetti

### UB - UBICAZIONE E DATI PATRIMONIALI

#### INV - INVENTARIO DI MUSEO O SOPRINTENDENZA

<b>INVN - Numero</b>	n. 256
<b>INVD - Data</b>	NR (recupero pregresso)

### LA - ALTRE LOCALIZZAZIONI GEOGRAFICO-AMMINISTRATIVE

**TCL - Tipo di localizzazione** luogo di provenienza

#### PRV - LOCALIZZAZIONE GEOGRAFICO-AMMINISTRATIVA

<b>PRVR - Regione</b>	Toscana
<b>PRVP - Provincia</b>	LU
<b>PRVC - Comune</b>	Lucca

#### PRC - COLLOCAZIONE SPECIFICA

<b>PRCT - Tipologia</b>	museo
<b>PRCD - Denominazione</b>	Museo Civico

### DT - CRONOLOGIA

#### DTZ - CRONOLOGIA GENERICA

<b>DTZG - Secolo</b>	sec. XVII
<b>DTZS - Frazione di secolo</b>	prima metà

#### DTS - CRONOLOGIA SPECIFICA

<b>DTSI - Da</b>	1600
<b>DTSF - A</b>	1649
<b>DTM - Motivazione cronologia</b>	analisi stilistica

### AU - DEFINIZIONE CULTURALE

#### ATB - AMBITO CULTURALE

<b>ATBD - Denominazione</b>	manifattura lucchese
<b>ATBM - Motivazione dell'attribuzione</b>	analisi stilistica

### MT - DATI TECNICI

**MTC - Materia e tecnica** seta/ lampasso/ trama lanciata

#### MIS - MISURE

<b>MISA - Altezza</b>	34.5
<b>MISL - Larghezza</b>	33.7

### CO - CONSERVAZIONE

#### STC - STATO DI CONSERVAZIONE

<b>STCC - Stato di conservazione</b>	cattivo
--------------------------------------	---------

### RS - RESTAURI

#### RST - RESTAURI

<b>RSTD - Data</b>	1984
--------------------	------

<b>RSTN - Nome operatore</b>	Clignon A.
<b>RSTN - Nome operatore</b>	Bulgarella M., Ruggeri R.
<b>DA - DATI ANALITICI</b>	
<b>DES - DESCRIZIONE</b>	
<b>DESO - Indicazioni sull'oggetto</b>	Frammento quadrato a fondo giallo e disegno rosso con particolari in giallo. Visibili alcune foglie aricciate, a piccoli lobi, e un ramo da cui pendono un frutto tondeggiate, una melagrana e una pera. Ancorato a un supporto rigido rivestito in tela.
<b>DESI - Codifica Iconclass</b>	NR (recupero pregresso)
<b>DESS - Indicazioni sul soggetto</b>	NR (recupero pregresso)
<b>ISR - ISCRIZIONI</b>	
<b>ISRC - Classe di appartenenza</b>	documentaria
<b>ISRS - Tecnica di scrittura</b>	a penna
<b>ISRT - Tipo di caratteri</b>	lettere capitali
<b>ISRP - Posizione</b>	Sul cartellino, dietro
<b>ISRI - Trascrizione</b>	n. 36
<b>NSC - Notizie storico-critiche</b>	Acquisto del Museo Civico dall'antiquario Menichetti, 1909
<b>TU - CONDIZIONE GIURIDICA E VINCOLI</b>	
<b>ACQ - ACQUISIZIONE</b>	
<b>ACQT - Tipo acquisizione</b>	deposito
<b>CDG - CONDIZIONE GIURIDICA</b>	
<b>CDGG - Indicazione generica</b>	proprietà Ente pubblico territoriale
<b>CDGS - Indicazione specifica</b>	Comune di Lucca
<b>CDGS - Indicazione specifica</b>	Ospedale di S. Luca
<b>DO - FONTI E DOCUMENTI DI RIFERIMENTO</b>	
<b>FTA - DOCUMENTAZIONE FOTOGRAFICA</b>	
<b>FTAX - Genere</b>	documentazione allegata
<b>FTAP - Tipo</b>	fotografia b/n
<b>FTAN - Codice identificativo</b>	SBAAAS PI 129452
<b>AD - ACCESSO AI DATI</b>	
<b>ADS - SPECIFICHE DI ACCESSO AI DATI</b>	
<b>ADSP - Profilo di accesso</b>	1
<b>ADSM - Motivazione</b>	scheda contenente dati liberamente accessibili
<b>CM - COMPILAZIONE</b>	
<b>CMP - COMPILAZIONE</b>	
<b>CMPD - Data</b>	1985
<b>CMPN - Nome</b>	Dragonetti A.
<b>FUR - Funzionario responsabile</b>	Baracchini C.
<b>RVM - TRASCRIZIONE PER INFORMATIZZAZIONE</b>	

<b>RVMD - Data</b>	1999
<b>RVMN - Nome</b>	Cambini G.
<b>AGG - AGGIORNAMENTO - REVISIONE</b>	
<b>AGGD - Data</b>	1999
<b>AGGN - Nome</b>	Cambini G.
<b>AGGF - Funzionario responsabile</b>	NR (recupero pregresso)
<b>AGG - AGGIORNAMENTO - REVISIONE</b>	
<b>AGGD - Data</b>	2006
<b>AGGN - Nome</b>	ARTPAST/ Tramontano T.
<b>AGGF - Funzionario responsabile</b>	NR (recupero pregresso)