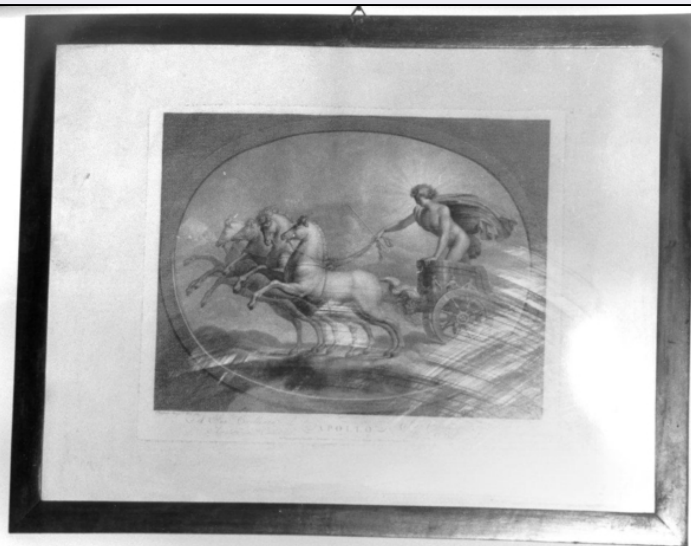


SCHEDA



CD - CODICI

TSK - Tipo Scheda OA

LIR - Livello ricerca P

NCT - CODICE UNIVOCO

NCTR - Codice regione 09

NCTN - Numero catalogo generale 00528358

ESC - Ente schedatore S39

ECP - Ente competente S39

RV - RELAZIONI

ROZ - Altre relazioni 0900528355

OG - OGGETTO

OGT - OGGETTO

OGTD - Definizione stampa

SGT - SOGGETTO

SGTI - Identificazione APOLLO

LC - LOCALIZZAZIONE GEOGRAFICO-AMMINISTRATIVA

PVC - LOCALIZZAZIONE GEOGRAFICO-AMMINISTRATIVA ATTUALE

PVCS - Stato ITALIA

PVCR - Regione Toscana

PVCP - Provincia LU

PVCC - Comune Lucca

LDC - COLLOCAZIONE SPECIFICA

LDCT - Tipologia palazzo

LDCN - Denominazione attuale Palazzo Ducale

LDCU - Indirizzo piazza Napoleone

LDCS - Specifiche primo piano, anticamera ufficio del prefetto

DT - CRONOLOGIA

DTZ - CRONOLOGIA GENERICA

DTZG - Secolo	sec. XVIII
----------------------	------------

DTS - CRONOLOGIA SPECIFICA

DTSI - Da	1785
------------------	------

DTSV - Validità	ca.
------------------------	-----

DTSF - A	1785
-----------------	------

DTSL - Validità	ca.
------------------------	-----

DTM - Motivazione cronologia	analisi storica
-------------------------------------	-----------------

DTM - Motivazione cronologia	analisi stilistica
-------------------------------------	--------------------

AU - DEFINIZIONE CULTURALE**AUT - AUTORE**

AUTR - Riferimento all'intervento	ideatore
--	----------

AUTM - Motivazione dell'attribuzione	iscrizione
---	------------

AUTN - Nome scelto	Sanzio Raffaello
---------------------------	------------------

AUTA - Dati anagrafici	1483/ 1520
-------------------------------	------------

AUTH - Sigla per citazione	00001150
-----------------------------------	----------

AUT - AUTORE

AUTR - Riferimento all'intervento	disegnatore
--	-------------

AUTM - Motivazione dell'attribuzione	iscrizione
---	------------

AUTN - Nome scelto	Tofanelli Stefano
---------------------------	-------------------

AUTA - Dati anagrafici	1752/ 1812
-------------------------------	------------

AUTH - Sigla per citazione	00001327
-----------------------------------	----------

AUT - AUTORE

AUTR - Riferimento all'intervento	incisore
--	----------

AUTM - Motivazione dell'attribuzione	iscrizione
---	------------

AUTN - Nome scelto	Benati Pietro
---------------------------	---------------

AUTA - Dati anagrafici	notizie seconda metà sec. XVIII
-------------------------------	---------------------------------

AUTH - Sigla per citazione	00001492
-----------------------------------	----------

AUT - AUTORE

AUTR - Riferimento all'intervento	stampatore/ mercante
--	----------------------

AUTM - Motivazione dell'attribuzione	iscrizione
---	------------

AUTM - Motivazione dell'attribuzione	bibliografia
---	--------------

AUTN - Nome scelto	Monaldini Venanzio
---------------------------	--------------------

AUTA - Dati anagrafici	notizie sec. XVIII
-------------------------------	--------------------

AUTH - Sigla per citazione	00001904
-----------------------------------	----------

MT - DATI TECNICI

MTC - Materia e tecnica	carta/ acquaforte
MIS - MISURE	
MISU - Unità	mm.
MISA - Altezza	330
MISL - Larghezza	441
CO - CONSERVAZIONE	
STC - STATO DI CONSERVAZIONE	
STCC - Stato di conservazione	buono
DA - DATI ANALITICI	
DES - DESCRIZIONE	
DESO - Indicazioni sull'oggetto	Entro un ovale è raffigurato Apollo mentre conduce, in piedi, un carro trainato da quattro cavalli; alle sue spalle una fascio di luce lo irradia. Cornice in legno.
DESI - Codifica Iconclass	NR (recupero pregresso)
DESS - Indicazioni sul soggetto	Personaggi: Apollo. Animali: cavalli.
ISR - ISCRIZIONI	
ISRC - Classe di appartenenza	documentaria
ISRS - Tecnica di scrittura	a impressione
ISRP - Posizione	al centro
ISRI - Trascrizione	APOLLO
ISR - ISCRIZIONI	
ISRC - Classe di appartenenza	documentaria
ISRS - Tecnica di scrittura	a impressione
ISRT - Tipo di caratteri	corsivo
ISRP - Posizione	in basso a sinistra
ISRI - Trascrizione	RAFFAELLO SANZIO URB. INV.
ISR - ISCRIZIONI	
ISRC - Classe di appartenenza	documentaria
ISRS - Tecnica di scrittura	a impressione
ISRT - Tipo di caratteri	corsivo
ISRP - Posizione	in basso al centro
ISRI - Trascrizione	STEFANO TOFANELLI DELIN.
ISR - ISCRIZIONI	
ISRC - Classe di appartenenza	documentaria
ISRS - Tecnica di scrittura	a impressione
ISRT - Tipo di caratteri	corsivo
ISRP - Posizione	in basso a destra
ISRI - Trascrizione	PIETRO BENATI VENETO INCISE

ISR - ISCRIZIONI

ISRC - Classe di appartenenza	documentaria
ISRS - Tecnica di scrittura	a impressione
ISRT - Tipo di caratteri	lettere capitali
ISRP - Posizione	in basso al centro
ISRI - Trascrizione	IN ROMA PRESSO VENANZIO MONALDINI MERCANTE DI LIBRI E STAMPE IN ROMA IN PIAZZA DI SPAGNA N. 79
NSC - Notizie storico-critiche	Si tratta di una serie di cinque stampe di carattere mitologico realizzate per Monaldini da Tofanelli e Benati su disegno di Raffaello. La datazione è resa possibile dalle notizie in merito al periodo di permanenza a Roma di Stefano Tofanelli che coincide con la fase conclusiva dell'attività dello stampatore.

TU - CONDIZIONE GIURIDICA E VINCOLI**CDG - CONDIZIONE GIURIDICA**

CDGG - Indicazione generica	proprietà Stato
CDGS - Indicazione specifica	Ministero dell'Interno - Prefettura di Lucca

DO - FONTI E DOCUMENTI DI RIFERIMENTO**FTA - DOCUMENTAZIONE FOTOGRAFICA**

FTAX - Genere	documentazione allegata
FTAP - Tipo	fotografia b/n
FTAN - Codice identificativo	SBAAAS PI 306688

AD - ACCESSO AI DATI**ADS - SPECIFICHE DI ACCESSO AI DATI**

ADSP - Profilo di accesso	1
ADSM - Motivazione	scheda contenente dati liberamente accessibili

CM - COMPILAZIONE**CMP - COMPILAZIONE**

CMPD - Data	2001
CMPN - Nome	Guarraccino M.
FUR - Funzionario responsabile	Filieri M. T.

AGG - AGGIORNAMENTO - REVISIONE

AGGD - Data	2006
AGGN - Nome	ARTPAST/ Tramontano T.
AGGF - Funzionario responsabile	NR (recupero pregresso)

AN - ANNOTAZIONI

OSS - Osservazioni	Uffici della Prefettura
---------------------------	-------------------------