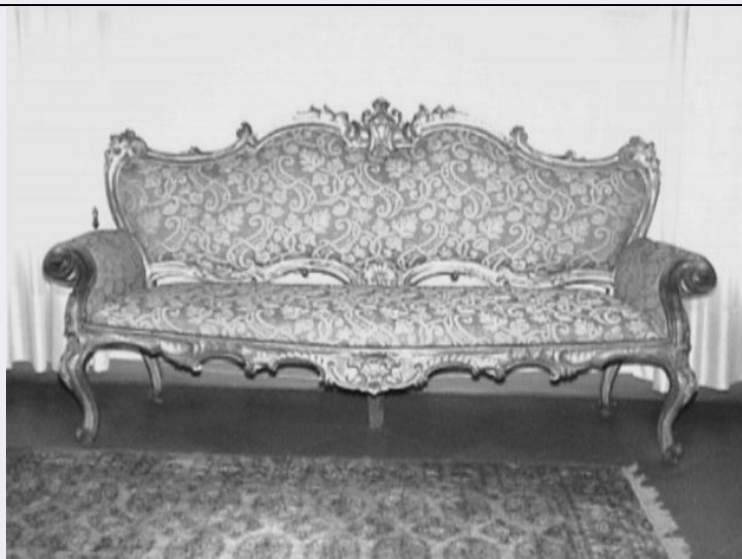


# SCHEDA



## CD - CODICI

TSK - Tipo Scheda	OA
LIR - Livello ricerca	I
<b>NCT - CODICE UNIVOCO</b>	
NCTR - Codice regione	09
NCTN - Numero catalogo generale	00523100
ESC - Ente schedatore	S39
ECP - Ente competente	S39

## OG - OGGETTO

### OGT - OGGETTO

OGTD - Definizione	divano
--------------------	--------

## LC - LOCALIZZAZIONE GEOGRAFICO-AMMINISTRATIVA

### PVC - LOCALIZZAZIONE GEOGRAFICO-AMMINISTRATIVA ATTUALE

PVCS - Stato	ITALIA
PVCR - Regione	Toscana
PVCP - Provincia	LU
PVCC - Comune	Lucca

### LDC - COLLOCAZIONE SPECIFICA

LDCT - Tipologia	palazzo
LDCQ - Qualificazione	comunale
LDCN - Denominazione attuale	Palazzo Orsetti
LDCU - Indirizzo	via del Loreto n. 2
LDCS - Specifiche	piano secondo; stanza n. 19

## UB - UBICAZIONE E DATI PATRIMONIALI

### INV - INVENTARIO DI MUSEO O SOPRINTENDENZA

INVN - Numero	Inv. com. 2529
INVD - Data	1994

**DT - CRONOLOGIA****DTZ - CRONOLOGIA GENERICA**

<b>DTZG - Secolo</b>	sec. XVIII
----------------------	------------

**DTS - CRONOLOGIA SPECIFICA**

<b>DTSI - Da</b>	1700
------------------	------

<b>DTSF - A</b>	1799
-----------------	------

<b>DTM - Motivazione cronologia</b>	analisi stilistica
-------------------------------------	--------------------

**AU - DEFINIZIONE CULTURALE****ATB - AMBITO CULTURALE**

<b>ATBD - Denominazione</b>	manifattura lucchese
-----------------------------	----------------------

<b>ATBR - Riferimento all'intervento</b>	esecuzione
--	------------

<b>ATBM - Motivazione dell'attribuzione</b>	analisi stilistica
---	--------------------

**MT - DATI TECNICI**

<b>MTC - Materia e tecnica</b>	legno/ intaglio/ doratura
--------------------------------	---------------------------

<b>MTC - Materia e tecnica</b>	tessuto/ damascato
--------------------------------	--------------------

**MIS - MISURE**

<b>MISA - Altezza</b>	117
-----------------------	-----

<b>MISL - Larghezza</b>	214
-------------------------	-----

**CO - CONSERVAZIONE****STC - STATO DI CONSERVAZIONE**

<b>STCC - Stato di conservazione</b>	buono
--------------------------------------	-------

**DA - DATI ANALITICI****DES - DESCRIZIONE**

<b>DESO - Indicazioni sull'oggetto</b>	Brevi gambe mosse ornate da motivo fogliaceo e terminanti con piedi a ricciolo. Fascia sagomata con andamento concavo convesso e motivo centrale a volute. Braccioli sagomati terminanti con un ricciolo. Schienale ad andamento concavo convesso ornato da volute e fogliacee e stemma.
--	--

<b>DESI - Codifica Iconclass</b>	NR (recupero pregresso)
----------------------------------	-------------------------

<b>DESS - Indicazioni sul soggetto</b>	NR (recupero pregresso)
--	-------------------------

**TU - CONDIZIONE GIURIDICA E VINCOLI****CDG - CONDIZIONE GIURIDICA**

<b>CDGG - Indicazione generica</b>	proprietà Ente pubblico territoriale
------------------------------------	--------------------------------------

<b>CDGS - Indicazione specifica</b>	Comune di Lucca
-------------------------------------	-----------------

<b>CDGI - Indirizzo</b>	via Cesare Battisti n. 14
-------------------------	---------------------------

**DO - FONTI E DOCUMENTI DI RIFERIMENTO****FTA - DOCUMENTAZIONE FOTOGRAFICA**

<b>FTAX - Genere</b>	documentazione allegata
----------------------	-------------------------

<b>FTAP - Tipo</b>	fotografia digitale
--------------------	---------------------

<b>FTAN - Codice identificativo</b>	COMUNE LUCCA 313
<b>FTAT - Note</b>	Foto Comune di Lucca
<b>AD - ACCESSO AI DATI</b>	
<b>ADS - SPECIFICHE DI ACCESSO AI DATI</b>	
<b>ADSP - Profilo di accesso</b>	1
<b>ADSM - Motivazione</b>	scheda contenente dati liberamente accessibili
<b>CM - COMPILAZIONE</b>	
<b>CMP - COMPILAZIONE</b>	
<b>CMPD - Data</b>	2000
<b>CMPN - Nome</b>	Guarraccino M.
<b>FUR - Funzionario responsabile</b>	Filieri M. T.
<b>AGG - AGGIORNAMENTO - REVISIONE</b>	
<b>AGGD - Data</b>	2006
<b>AGGN - Nome</b>	ARTPAST/ Tramontano T.
<b>AGGF - Funzionario responsabile</b>	NR (recupero pregresso)