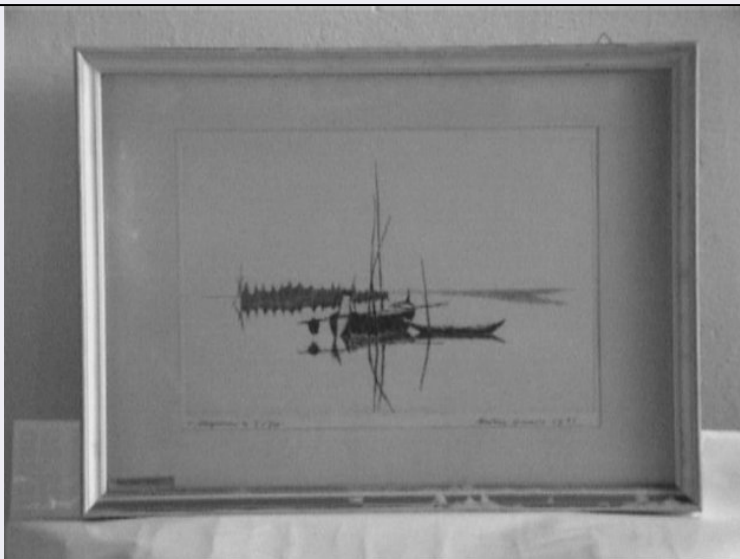


# SCHEDA



## CD - CODICI

|                                 |          |
|---------------------------------|----------|
| TSK - Tipo Scheda               | OA       |
| LIR - Livello ricerca           | I        |
| <b>NCT - CODICE UNIVOCO</b>     |          |
| NCTR - Codice regione           | 09       |
| NCTN - Numero catalogo generale | 00524709 |
| ESC - Ente schedatore           | S39      |
| ECP - Ente competente           | S39      |

## OG - OGGETTO

### OGT - OGGETTO

|                    |        |
|--------------------|--------|
| OGTD - Definizione | stampa |
|--------------------|--------|

### SGT - SOGGETTO

|                        |                     |
|------------------------|---------------------|
| SGTI - Identificazione | BARCHE SULLA LAGUNA |
| SGTT - Titolo          | LAGUNA              |

## LC - LOCALIZZAZIONE GEOGRAFICO-AMMINISTRATIVA

### PVC - LOCALIZZAZIONE GEOGRAFICO-AMMINISTRATIVA ATTUALE

|                  |         |
|------------------|---------|
| PVCS - Stato     | ITALIA  |
| PVCR - Regione   | Toscana |
| PVCP - Provincia | LU      |
| PVCC - Comune    | Lucca   |

### LDC - COLLOCAZIONE SPECIFICA

|                              |                              |
|------------------------------|------------------------------|
| LDCT - Tipologia             | palazzo                      |
| LDCQ - Qualificazione        | comunale                     |
| LDCN - Denominazione attuale | Palazzo Orsetti              |
| LDCU - Indirizzo             | via del Loreto n. 2          |
| LDCS - Specifiche            | deposito ufficio del turismo |

## UB - UBICAZIONE E DATI PATRIMONIALI

**INV - INVENTARIO DI MUSEO O SOPRINTENDENZA****INVN - Numero** Inv. com. 3182**INVD - Data** 1994**INV - INVENTARIO DI MUSEO O SOPRINTENDENZA****INVN - Numero** Elenco A.L.A.F. n. 103**INVD - Data** 1977**STI - STIMA****DT - CRONOLOGIA****DTZ - CRONOLOGIA GENERICA****DTZG - Secolo** sec. XX**DTS - CRONOLOGIA SPECIFICA****DTSI - Da** 1961**DTSF - A** 1961**DTM - Motivazione cronologia** data**AU - DEFINIZIONE CULTURALE****AUT - AUTORE****AUTR - Riferimento all'intervento** incisore**AUTM - Motivazione dell'attribuzione** firma**AUTN - Nome scelto** Dinon Mario**AUTA - Dati anagrafici** 1914/ 1967**AUTH - Sigla per citazione** 00000501**MT - DATI TECNICI****MTC - Materia e tecnica** carta/ acquaforte**MIS - MISURE****MISU - Unità** mm.**MISA - Altezza** 350**MISL - Larghezza** 450**CO - CONSERVAZIONE****STC - STATO DI CONSERVAZIONE****STCC - Stato di conservazione** buono**DA - DATI ANALITICI****DES - DESCRIZIONE****DESO - Indicazioni sull'oggetto** L'acquaforte raffigura due tipiche imbarcazioni fluviali, sullo sfondo una macchia di vegetazione lacustre.**DESI - Codifica Iconclass** NR (recupero pregresso)**DESS - Indicazioni sul soggetto** Paesaggi: paesaggio lacustre.**ISR - ISCRIZIONI****ISRC - Classe di appartenenza** documentaria**ISRS - Tecnica di scrittura** a incisione

|  |   |
|--|---|
| <b>ISRT - Tipo di caratteri</b>              | corsivo   |
| <b>ISRP - Posizione</b>                      | in basso a destra   |
| <b>ISRI - Trascrizione</b>                   | LAGUNA 5/ 30  |
| <b>ISR - ISCRIZIONI</b>                      |   |
| <b>ISRC - Classe di appartenenza</b>         | documentaria  |
| <b>ISRS - Tecnica di scrittura</b>           | a incisione   |
| <b>ISRT - Tipo di caratteri</b>              | corsivo   |
| <b>ISRP - Posizione</b>                      | in basso a destra   |
| <b>ISRI - Trascrizione</b>                   | MARIO DINON 1961  |
| <b>NSC - Notizie storico-critiche</b>        | Dalla bibliografia si ricava la notizia della partecipazione di Dinon alla III° mostra "Città di Lucca". L'opera in esame, acquistata dall'Associazione lucchese di arti figurative, fu in seguito donata al Comune di Lucca per il Museo d'arte moderna. La stima si ricava dal documento attestante la donazione stessa, posto in allegato alla delibera del 10 ottobre 1977. |
| <b>TU - CONDIZIONE GIURIDICA E VINCOLI</b>   |   |
| <b>ACQ - ACQUISIZIONE</b>                    |   |
| <b>ACQT - Tipo acquisizione</b>              | donazione   |
| <b>ACQN - Nome</b>                           | Associazione lucchese di arti figurative  |
| <b>ACQD - Data acquisizione</b>              | 1977  |
| <b>CDG - CONDIZIONE GIURIDICA</b>            |   |
| <b>CDGG - Indicazione generica</b>           | proprietà Ente pubblico territoriale  |
| <b>CDGS - Indicazione specifica</b>          | Comune di Lucca   |
| <b>CDGI - Indirizzo</b>                      | via Cesare Battisti n. 14   |
| <b>DO - FONTI E DOCUMENTI DI RIFERIMENTO</b> |   |
| <b>FTA - DOCUMENTAZIONE FOTOGRAFICA</b>      |   |
| <b>FTAX - Genere</b>                         | documentazione allegata   |
| <b>FTAP - Tipo</b>                           | fotografia digitale   |
| <b>FTAN - Codice identificativo</b>          | COMUNE LUCCA 520  |
| <b>FTAT - Note</b>                           | Foto Comune di Lucca  |
| <b>BIB - BIBLIOGRAFIA</b>                    |   |
| <b>BIBX - Genere</b>                         | bibliografia specifica  |
| <b>BIBA - Autore</b>                         | IV Mostra   |
| <b>BIBD - Anno di edizione</b>               | 1963  |
| <b>BIBH - Sigla per citazione</b>            | 00000552  |
| <b>MST - MOSTRE</b>                          |   |
| <b>MSTT - Titolo</b>                         | III° Mostra nazionale di pittura e grafica "Città di Lucca"   |
| <b>MSTL - Luogo</b>                          | Lucca   |
| <b>MSTD - Data</b>                           | 1962  |
| <b>AD - ACCESSO AI DATI</b>                  |   |
| <b>ADS - SPECIFICHE DI ACCESSO AI DATI</b>   |   |
| <b>ADSP - Profilo di accesso</b>             | 1   |

|  |  |
|--|--|
| <b>ADSM - Motivazione</b>              | scheda contenente dati liberamente accessibili |
| <b>CM - COMPILAZIONE</b>               |  |
| <b>CMP - COMPILAZIONE</b>              |  |
| <b>CMPD - Data</b>                     | 2000   |
| <b>CMPN - Nome</b>                     | Guarraccino M.                                 |
| <b>FUR - Funzionario responsabile</b>  | Filieri M. T.                                  |
| <b>AGG - AGGIORNAMENTO - REVISIONE</b> |  |
| <b>AGGD - Data</b>                     | 2006   |
| <b>AGGN - Nome</b>                     | ARTPAST/ Tramontano T.                         |
| <b>AGGF - Funzionario responsabile</b> | NR (recupero pregresso)                        |