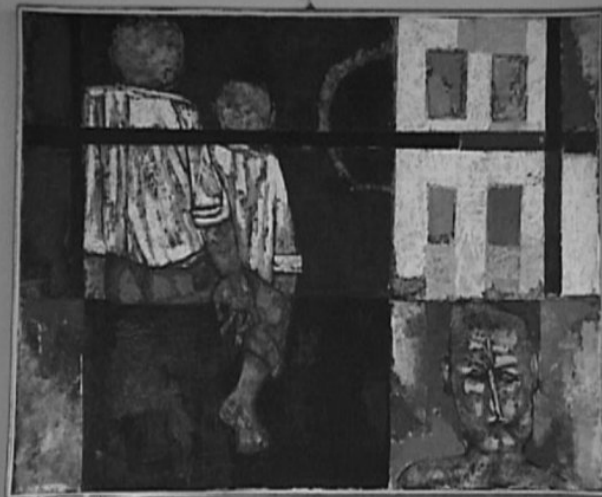


SCHEDA



CD - CODICI

TSK - Tipo Scheda OA

LIR - Livello ricerca I

NCT - CODICE UNIVOCO

NCTR - Codice regione 09

NCTN - Numero catalogo generale 00524641

ESC - Ente schedatore S39

ECP - Ente competente S39

OG - OGGETTO

OGT - OGGETTO

OGTD - Definizione dipinto

SGT - SOGGETTO

SGTI - Identificazione figure femminili, inferriata e casa

SGTT - Titolo PLENILUNIO

LC - LOCALIZZAZIONE GEOGRAFICO-AMMINISTRATIVA

PVC - LOCALIZZAZIONE GEOGRAFICO-AMMINISTRATIVA ATTUALE

PVCS - Stato ITALIA

PVCR - Regione Toscana

PVCP - Provincia LU

PVCC - Comune Lucca

LDC - COLLOCAZIONE SPECIFICA

LDCT - Tipologia palazzo

LDCQ - Qualificazione comunale

LDCN - Denominazione attuale Palazzo Orsetti

LDCU - Indirizzo via del Loreto n. 2

LDCS - Specifiche secondo piano; stanza n. 30

UB - UBICAZIONE E DATI PATRIMONIALI

INV - INVENTARIO DI MUSEO O SOPRINTENDENZA**INVN - Numero** Inv. com. 3073**INVD - Data** 1994**INV - INVENTARIO DI MUSEO O SOPRINTENDENZA****INVN - Numero** Elenco A.L.A.F. n. 33**INVD - Data** 1977**STI - STIMA****DT - CRONOLOGIA****DTZ - CRONOLOGIA GENERICA****DTZG - Secolo** sec. XX**DTS - CRONOLOGIA SPECIFICA****DTSI - Da** 1960**DTSV - Validità** ca.**DTSF - A** 1960**DTSL - Validità** ca.**DTM - Motivazione cronologia** analisi stilistica**AU - DEFINIZIONE CULTURALE****AUT - AUTORE****AUTR - Riferimento all'intervento** pittore**AUTM - Motivazione dell'attribuzione** firma**AUTN - Nome scelto** Isola Giancarlo**AUTA - Dati anagrafici** 1927/**AUTH - Sigla per citazione** 00001784**MT - DATI TECNICI****MTC - Materia e tecnica** tela/ pittura a olio**MIS - MISURE****MISA - Altezza** 79**MISL - Larghezza** 100**CO - CONSERVAZIONE****STC - STATO DI CONSERVAZIONE****STCC - Stato di conservazione** buono**DA - DATI ANALITICI****DES - DESCRIZIONE****DESO - Indicazioni sull'oggetto**

Due uomini seduti a cavalcioni su un muretto e raffigurati di spalle guardano la luna nel cielo. Dietro di loro inferriate che sembrano sbarre di un carcere. In basso a destra, il volto scarnificato di un uomo; più in alto uno squarcio di uno squallido palazzo di città.

DESI - Codifica Iconclass NR (recupero pregresso)**DESS - Indicazioni sul soggetto** NR (recupero pregresso)

La formazione del livornese Giancarlo Isola maturò all'Istituto d'arte di Lucca e all'Accademia di Belle Arti di Roma, città dove ha trascorso

NSC - Notizie storico-critiche

buona parte della sua vita. L'artista ha riscosso un discreto successo soprattutto negli Stati Uniti, e a New York ha tenuto diverse personali. L'opera in esame prese parte alla I° edizione della Mostra Città di Lucca in seguito alla quale fu acquistata dall'Associazione lucchese di arti figurative che nel 1977 la donerà al Comune per il Museo d'arte moderna. La stima del quadro si ricava dal documento attestante la donazione, in allegato alla seduta consiliare del 10 ottobre 1977.

TU - CONDIZIONE GIURIDICA E VINCOLI**ACQ - ACQUISIZIONE**

ACQT - Tipo acquisizione	donazione
ACQN - Nome	Associazione lucchese di arti figurative
ACQD - Data acquisizione	1977

CDG - CONDIZIONE GIURIDICA

CDGG - Indicazione generica	proprietà Ente pubblico territoriale
CDGS - Indicazione specifica	Comune di Lucca
CDGI - Indirizzo	via Cesare Battisti n. 14

DO - FONTI E DOCUMENTI DI RIFERIMENTO**FTA - DOCUMENTAZIONE FOTOGRAFICA**

FTAX - Genere	documentazione allegata
FTAP - Tipo	fotografia digitale
FTAN - Codice identificativo	COMUNE LUCCA 400
FTAT - Note	Foto Comune di Lucca

BIB - BIBLIOGRAFIA

BIBX - Genere	bibliografia specifica
BIBA - Autore	Arte Lucca
BIBD - Anno di edizione	1963

BIB - BIBLIOGRAFIA

BIBX - Genere	bibliografia specifica
BIBA - Autore	IV Mostra
BIBD - Anno di edizione	1963
BIBH - Sigla per citazione	00000552

MST - MOSTRE

MSTT - Titolo	I° Mostra nazionale di pittura e grafica "Città di Lucca"
MSTL - Luogo	Lucca
MSTD - Data	1960

AD - ACCESSO AI DATI**ADS - SPECIFICHE DI ACCESSO AI DATI**

ADSP - Profilo di accesso	1
ADSM - Motivazione	scheda contenente dati liberamente accessibili

CM - COMPILAZIONE**CMP - COMPILAZIONE**

CMPD - Data	2000
CMPN - Nome	Guarraccino M.

**FUR - Funzionario
responsabile**

Filieri M. T.

AGG - AGGIORNAMENTO - REVISIONE

AGGD - Data

2006

AGGN - Nome

ARTPAST/ Tramontano T.

**AGGF - Funzionario
responsabile**

NR (recupero pregresso)