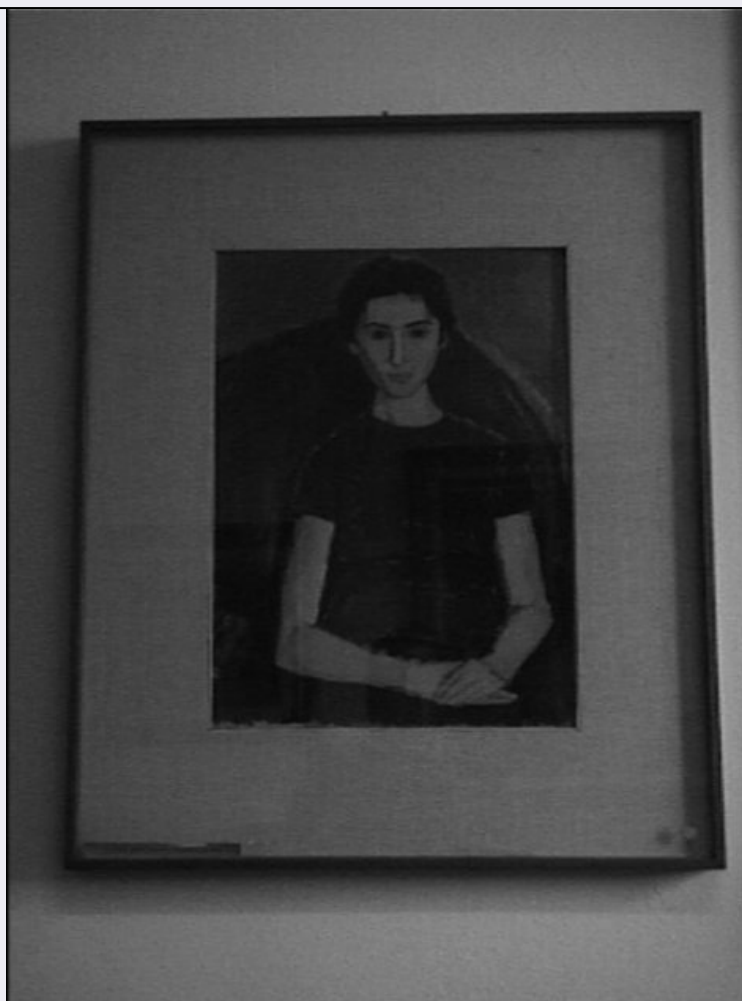


SCHEDA



CD - CODICI

TSK - Tipo Scheda OA

LIR - Livello ricerca I

NCT - CODICE UNIVOCO

NCTR - Codice regione 09

NCTN - Numero catalogo
generale 00524665

ESC - Ente schedatore S39

ECP - Ente competente S39

OG - OGGETTO

OGT - OGGETTO

OGTD - Definizione dipinto

SGT - SOGGETTO

SGTI - Identificazione RITRATTO DI DONNA SU POLTRONA ROSSA

SGTT - Titolo RITRATTO DELL'ATTRICE NEGRONI

LC - LOCALIZZAZIONE GEOGRAFICO-AMMINISTRATIVA

PVC - LOCALIZZAZIONE GEOGRAFICO-AMMINISTRATIVA ATTUALE

PVCS - Stato ITALIA

PVCR - Regione Toscana

PVCP - Provincia LU

PVCC - Comune	Lucca
LDC - COLLOCAZIONE SPECIFICA	
LDCT - Tipologia	palazzo
LDCQ - Qualificazione	comunale
LDCN - Denominazione attuale	Palazzo Orsetti
LDCU - Indirizzo	via del Loreto n. 2
LDCS - Specifiche	secondo piano; stanza n. 33
UB - UBICAZIONE E DATI PATRIMONIALI	
INV - INVENTARIO DI MUSEO O SOPRINTENDENZA	
INVN - Numero	Inv. com 2915
INVD - Data	1994
INV - INVENTARIO DI MUSEO O SOPRINTENDENZA	
INVN - Numero	Elenco A.L.A.F. N. 5
INVD - Data	1977
STI - STIMA	
DT - CRONOLOGIA	
DTZ - CRONOLOGIA GENERICA	
DTZG - Secolo	sec. XX
DTS - CRONOLOGIA SPECIFICA	
DTSI - Da	1961
DTSV - Validità	ca.
DTSF - A	1961
DTSL - Validità	ca.
DTM - Motivazione cronologia	iscrizione
AU - DEFINIZIONE CULTURALE	
AUT - AUTORE	
AUTR - Riferimento all'intervento	pittore
AUTM - Motivazione dell'attribuzione	firma
AUTN - Nome scelto	Biasion Renzo
AUTA - Dati anagrafici	1925/ 1996
AUTH - Sigla per citazione	00001515
MT - DATI TECNICI	
MTC - Materia e tecnica	tavola/ pittura a olio
MIS - MISURE	
MISA - Altezza	60
MISL - Larghezza	45
CO - CONSERVAZIONE	
STC - STATO DI CONSERVAZIONE	
STCC - Stato di conservazione	buono

DA - DATI ANALITICI**DES - DESCRIZIONE****DESO - Indicazioni sull'oggetto**

Il quadro raffigura una donna dai capelli e occhi scuri e con le mani incrociate; essa indossa un abito nero a mezze maniche ed è seduta su una poltrona rossa.

DESI - Codifica Iconclass

NR (recupero pregresso)

DESS - Indicazioni sul soggetto

Figure: figura femminile.

ISR - ISCRIZIONI**ISRC - Classe di appartenenza**

documentaria

ISRS - Tecnica di scrittura

a pennello

ISRT - Tipo di caratteri

corsivo

ISRP - Posizione

in basso a destra

ISRI - Trascrizione

BIASION

ISR - ISCRIZIONI**ISRC - Classe di appartenenza**

documentaria

ISRS - Tecnica di scrittura

a penna

ISRT - Tipo di caratteri

lettere capitali

ISRP - Posizione

cartellino sul retro

ISRI - Trascrizione

ASSOCIAZIONE LUCCHESSE DI ARTI FIGURATIVE/ II MOSTRA NAZIONALE DI PITTURA E GRAFICA "CITTA' DI LUCCA" 1961/ RITRATTO DELL'ATTRICE NEGRONI/ 45 X 60/ RENZO BIASON VIA DI FRINO 1 BOLOGNA/ £. 250.000

ISR - ISCRIZIONI**ISRC - Classe di appartenenza**

documentaria

ISRS - Tecnica di scrittura

a penna

ISRP - Posizione

cartellino

ISRI - Trascrizione

5483/ 33

NSC - Notizie storico-critiche

Formatosi all'Accademia di Belle Arti di Venezia, Biasion insegnò disegno a Feltre e nel veronese. Dopo aver combattuto nella Seconda Guerra Mondiale e aver attraversato una fase astratta, negli anni '50 si trasferisce a Torino dove collabora alla "Gazzetta del popolo". Successivamente, abbandonato il giornalismo, si dedica a dipingere paesaggi, interni e periferie e si trasferisce a Bologna dove ebbe lo studio in via di Frino n. 1 e quindi a Firenze. Il periodo bolognese (1954 - 1965) è caratterizzato dal paesaggio di 'case rosse' della periferia. Durante la sua carriera Biasion partecipò a diverse mostre in Italia e all'estero, a Lucca prese parte alla II° edizione della mostra "Città di Lucca" con l'opera in esame e, successivamente, alla IX° edizione con dieci opere grafiche. Il quadro, destinato al Museo d'arte moderna, venne acquistato dall'Associazione lucchese di arti figurative e in seguito donato al comune. La stima si ricava dal documento attestante la donazione stessa.

TU - CONDIZIONE GIURIDICA E VINCOLI**ACQ - ACQUISIZIONE****ACQT - Tipo acquisizione**

donazione

ACQN - Nome	Associazione lucchese di arti figurative
ACQD - Data acquisizione	1977
CDG - CONDIZIONE GIURIDICA	
CDGG - Indicazione generica	proprietà Ente pubblico territoriale
CDGS - Indicazione specifica	Comune di Lucca
CDGI - Indirizzo	via Cesare Battisti n. 14
DO - FONTI E DOCUMENTI DI RIFERIMENTO	
FTA - DOCUMENTAZIONE FOTOGRAFICA	
FTAX - Genere	documentazione allegata
FTAP - Tipo	fotografia digitale
FTAN - Codice identificativo	COMUNE LUCCA 380
FTAT - Note	Foto Comune di Lucca
BIB - BIBLIOGRAFIA	
BIBX - Genere	bibliografia di confronto
BIBA - Autore	IV Mostra
BIBD - Anno di edizione	1963
BIBH - Sigla per citazione	00000552
BIB - BIBLIOGRAFIA	
BIBX - Genere	bibliografia di confronto
BIBA - Autore	Catalogo Bolaffi
BIBD - Anno di edizione	1968
BIBH - Sigla per citazione	00000252
BIBN - V., pp., nn.	p. 32
BIB - BIBLIOGRAFIA	
BIBX - Genere	bibliografia di confronto
BIBA - Autore	Enciclopedia pittori
BIBD - Anno di edizione	2000
BIBH - Sigla per citazione	00000403
BIBN - V., pp., nn.	p. 71
MST - MOSTRE	
MSTT - Titolo	II° Mostra nazionale di pittura, scultura e grafica "Città di Lucca"
MSTL - Luogo	Lucca
MSTD - Data	1961
AD - ACCESSO AI DATI	
ADS - SPECIFICHE DI ACCESSO AI DATI	
ADSP - Profilo di accesso	1
ADSM - Motivazione	scheda contenente dati liberamente accessibili
CM - COMPILAZIONE	
CMP - COMPILAZIONE	
CMPD - Data	2000
CMPN - Nome	Guarraccino M.

FUR - Funzionario responsabile	Filieri M. T.
AGG - AGGIORNAMENTO - REVISIONE	
AGGD - Data	2006
AGGN - Nome	ARTPAST/ Tramontano T.
AGGF - Funzionario responsabile	NR (recupero pregresso)