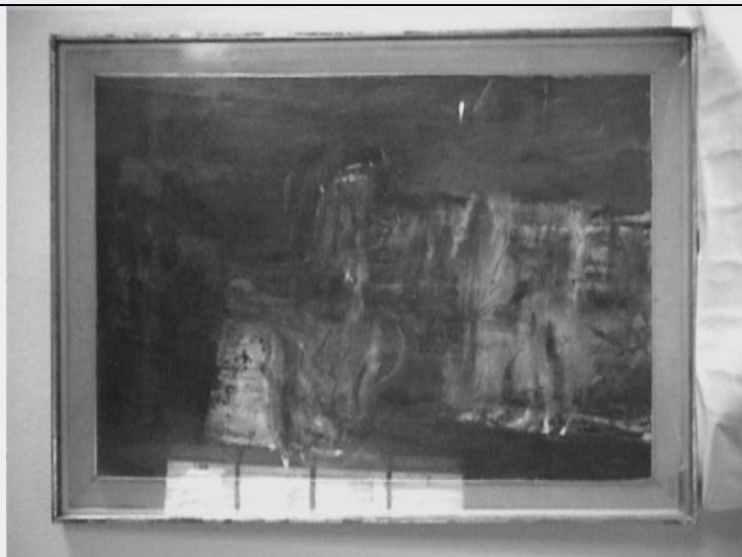


SCHEDA



CD - CODICI

TSK - Tipo Scheda	OA
LIR - Livello ricerca	I
NCT - CODICE UNIVOCO	
NCTR - Codice regione	09
NCTN - Numero catalogo generale	00524681
ESC - Ente schedatore	S39
ECP - Ente competente	S39

OG - OGGETTO

OGT - OGGETTO

OGTD - Definizione dipinto

SGT - SOGGETTO

SGTI - Identificazione SOGGETTO ASTRATTO

SGTT - Titolo FIGURE

LC - LOCALIZZAZIONE GEOGRAFICO-AMMINISTRATIVA

PVC - LOCALIZZAZIONE GEOGRAFICO-AMMINISTRATIVA ATTUALE

PVCS - Stato ITALIA

PVCR - Regione Toscana

PVCP - Provincia LU

PVCC - Comune Lucca

LDC - COLLOCAZIONE SPECIFICA

LDCT - Tipologia palazzo

LDCQ - Qualificazione comunale

LDCN - Denominazione attuale Palazzo Orsetti

LDCU - Indirizzo via del Loreto n. 2

LDCS - Specifiche deposito ufficio del turismo

UB - UBICAZIONE E DATI PATRIMONIALI

INV - INVENTARIO DI MUSEO O SOPRINTENDENZA**INVN - Numero** Inv. com. 3140**INVD - Data** 1994**INV - INVENTARIO DI MUSEO O SOPRINTENDENZA****INVN - Numero** Elenco A.L.A.F. n. 66**INVD - Data** 1977**STI - STIMA****DT - CRONOLOGIA****DTZ - CRONOLOGIA GENERICA****DTZG - Secolo** sec. XX**DTS - CRONOLOGIA SPECIFICA****DTSI - Da** 1960**DTSV - Validità** ca.**DTSF - A** 1960**DTSL - Validità** ca.**DTM - Motivazione cronologia** iscrizione**AU - DEFINIZIONE CULTURALE****AUT - AUTORE****AUTR - Riferimento all'intervento** pittore**AUTM - Motivazione dell'attribuzione** firma**AUTN - Nome scelto** Zotti Carmelo**AUTA - Dati anagrafici** 1933/**AUTH - Sigla per citazione** 00002174**MT - DATI TECNICI****MTC - Materia e tecnica** tela/ pittura a olio**MIS - MISURE****MISA - Altezza** 80**MISL - Larghezza** 115**CO - CONSERVAZIONE****STC - STATO DI CONSERVAZIONE****STCC - Stato di conservazione** buono**DA - DATI ANALITICI****DES - DESCRIZIONE****DESO - Indicazioni sull'oggetto** Dipinto raffigurante soggetto astratto; colori: verde, nero, grigio, bianco. Cornice in legno dipinto e dorato.**DESI - Codifica Iconclass** NR (recupero pregresso)**DESS - Indicazioni sul soggetto** NR (recupero pregresso)**ISR - ISCRIZIONI****ISRC - Classe di appartenenza** documentaria

ISRS - Tecnica di scrittura	a penna
ISRT - Tipo di caratteri	lettere capitali
ISRP - Posizione	cartellino sul retro
ISRI - Trascrizione	I MOSTRA NAZIONALE DI PITTURA E GRAFICA "CITTA' DI LUCCA"/ CARMELO ZOTTI/ FIGURE/ £. 100.00/ N. 57/ OLIO SU TELA
NSC - Notizie storico-critiche	Zotti, nato a Trieste, ha vissuto e lavorato a Venezia dove ha insegnato all'Accademia di Belle Arti. L'opera, esposta alla I° edizione della mostra "Città di Lucca", fu acquistata dall'Associazione lucchese di arti figurative e in seguito donata al comune. La stima si ricava dal documento attestante la donazione stessa, posto in allegato alla delibera del 10 ottobre 1977.

TU - CONDIZIONE GIURIDICA E VINCOLI

ACQ - ACQUISIZIONE

ACQT - Tipo acquisizione	donazione
ACQN - Nome	Associazione lucchese di arti figurative
ACQD - Data acquisizione	1977

CDG - CONDIZIONE GIURIDICA

CDGG - Indicazione generica	proprietà Ente pubblico territoriale
CDGS - Indicazione specifica	Comune di Lucca
CDGI - Indirizzo	via Cesare Battisti n. 14

DO - FONTI E DOCUMENTI DI RIFERIMENTO

FTA - DOCUMENTAZIONE FOTOGRAFICA

FTAX - Genere	documentazione allegata
FTAP - Tipo	fotografia digitale
FTAN - Codice identificativo	COMUNE LUCCA 475
FTAT - Note	Foto Comune di Lucca

BIB - BIBLIOGRAFIA

BIBX - Genere	bibliografia specifica
BIBA - Autore	IV Mostra
BIBD - Anno di edizione	1963
BIBH - Sigla per citazione	00000552

BIB - BIBLIOGRAFIA

BIBX - Genere	bibliografia specifica
BIBA - Autore	Arte Lucca
BIBD - Anno di edizione	1963
BIBN - V., pp., nn.	p. 26

BIB - BIBLIOGRAFIA

BIBX - Genere	bibliografia di confronto
BIBA - Autore	VI° Mostra
BIBD - Anno di edizione	1965
BIBH - Sigla per citazione	00000589
BIBN - V., pp., nn.	p. 26

BIB - BIBLIOGRAFIA

BIBX - Genere	bibliografia di confronto
BIBA - Autore	Catalogo Bolaffi
BIBD - Anno di edizione	1968
BIBH - Sigla per citazione	00000252
BIBN - V., pp., nn.	p. 330

MST - MOSTRE

MSTT - Titolo	I° Mostra nazionale di pittura e grafica "Città di Lucca"
MSTL - Luogo	Lucca
MSTD - Data	1960

AD - ACCESSO AI DATI**ADS - SPECIFICHE DI ACCESSO AI DATI**

ADSP - Profilo di accesso	1
ADSM - Motivazione	scheda contenente dati liberamente accessibili

CM - COMPILAZIONE**CMP - COMPILAZIONE**

CMPD - Data	2000
CMPN - Nome	Guarraccino M.
FUR - Funzionario responsabile	Filieri M. T.

AGG - AGGIORNAMENTO - REVISIONE

AGGD - Data	2006
AGGN - Nome	ARTPAST/ Tramontano T.
AGGF - Funzionario responsabile	NR (recupero pregresso)