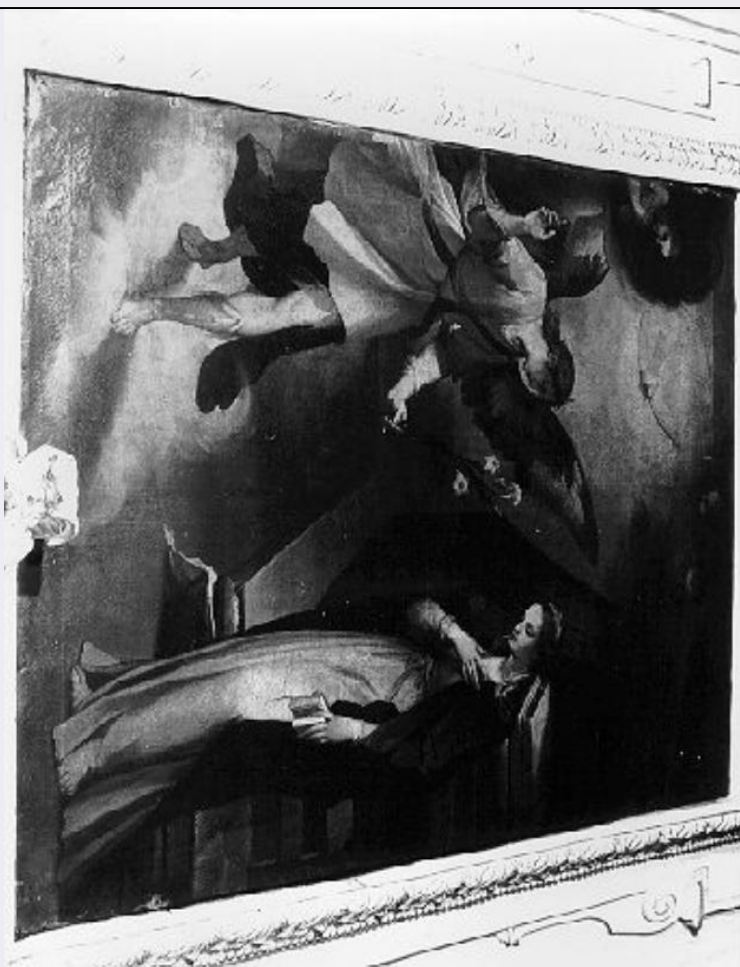


# SCHEDA



## CD - CODICI

**TSK - Tipo Scheda** OA

**LIR - Livello ricerca** P

### NCT - CODICE UNIVOCO

**NCTR - Codice regione** 09

**NCTN - Numero catalogo generale** 00104814

**ESC - Ente schedatore** S39

**ECP - Ente competente** S39

## OG - OGGETTO

### OGT - OGGETTO

**OGTD - Definizione** dipinto

### SGT - SOGGETTO

**SGTI - Identificazione** Annunciazione

## LC - LOCALIZZAZIONE GEOGRAFICO-AMMINISTRATIVA

### PVC - LOCALIZZAZIONE GEOGRAFICO-AMMINISTRATIVA ATTUALE

**PVCS - Stato** ITALIA

**PVCR - Regione** Toscana

**PVCP - Provincia** PI

**PVCC - Comune** Pisa

<b>LDC - COLLOCAZIONE SPECIFICA</b>	
<b>DT - CRONOLOGIA</b>	
<b>DTZ - CRONOLOGIA GENERICA</b>	
<b>DTZG - Secolo</b>	sec. XVII
<b>DTZS - Frazione di secolo</b>	inizio
<b>DTS - CRONOLOGIA SPECIFICA</b>	
<b>DTSI - Da</b>	1600
<b>DTSF - A</b>	1610
<b>DTM - Motivazione cronologia</b>	analisi stilistica
<b>AU - DEFINIZIONE CULTURALE</b>	
<b>AUT - AUTORE</b>	
<b>AUTM - Motivazione dell'attribuzione</b>	bibliografia
<b>AUTN - Nome scelto</b>	Salimbeni Ventura detto Bevilacqua
<b>AUTA - Dati anagrafici</b>	1568/ 1613
<b>AUTH - Sigla per citazione</b>	00001216
<b>MT - DATI TECNICI</b>	
<b>MTC - Materia e tecnica</b>	tela/ pittura a olio
<b>MIS - MISURE</b>	
<b>MISA - Altezza</b>	260
<b>MISL - Larghezza</b>	202
<b>CO - CONSERVAZIONE</b>	
<b>STC - STATO DI CONSERVAZIONE</b>	
<b>STCC - Stato di conservazione</b>	discreto
<b>STCS - Indicazioni specifiche</b>	colori scuriti e sporchi
<b>DA - DATI ANALITICI</b>	
<b>DES - DESCRIZIONE</b>	
<b>DESO - Indicazioni sull'oggetto</b>	Dipinto.
<b>DESI - Codifica Iconclass</b>	NR (recupero pregresso)
<b>DESS - Indicazioni sul soggetto</b>	NR (recupero pregresso)
<b>NSC - Notizie storico-critiche</b>	Anche questo dipinto è lodato dal Titi come "bella e graziosa opera del sempre lodevole ventura Salimbeni". Mentre il Da Morrona mostra qualche perplessità riguardo alla attribuzione, che è stata poi ripresa da tutta la letteratura locale relativa. Tuttavia la testimonianza del Romagnoli che attribuisce l'opera al pittore senese appariva sufficientemente indicativa. Di recente tale attribuzione esce confermata dagli studi di Scavizzi che riconosce nelle opere pisane, di poco successive al soggiorno fiorentino, terminato nel 1597, il momento in cui l'artista si libera dal gusto provinciale senese aprendosi al contatto con la pittura veneta e lombarda attraverso la quale raggiunge una nuova coscienza cromatica e plastica
<b>TU - CONDIZIONE GIURIDICA E VINCOLI</b>	

**CDG - CONDIZIONE GIURIDICA****CDGG - Indicazione  
generica**

proprietà Ente religioso cattolico

**DO - FONTI E DOCUMENTI DI RIFERIMENTO****FTA - DOCUMENTAZIONE FOTOGRAFICA****FTAX - Genere**

documentazione allegata

**FTAP - Tipo**

fotografia b/n

**FTAN - Codice identificativo**

SBAAAS PI 65655

**BIB - BIBLIOGRAFIA****BIBX - Genere**

bibliografia specifica

**BIBA - Autore**

Romagnoli

**BIBD - Anno di edizione**

1977

**BIBN - V., pp., nn.**

v. IX, pp. 94 ss

**BIB - BIBLIOGRAFIA****BIBX - Genere**

bibliografia specifica

**BIBA - Autore**

Titi P.

**BIBD - Anno di edizione**

1751

**BIBH - Sigla per citazione**

00000623

**BIBN - V., pp., nn.**

p. 128

**BIB - BIBLIOGRAFIA****BIBX - Genere**

bibliografia specifica

**BIBA - Autore**

Cambiagi G.

**BIBD - Anno di edizione**

1773

**BIBN - V., pp., nn.**

p. 123

**BIB - BIBLIOGRAFIA****BIBX - Genere**

bibliografia specifica

**BIBA - Autore**

Cambiagi G.

**BIBD - Anno di edizione**

1792

**BIBN - V., pp., nn.**

p. 124

**BIB - BIBLIOGRAFIA****BIBX - Genere**

bibliografia specifica

**BIBA - Autore**

Da Morrona A.

**BIBD - Anno di edizione**

1812

**BIBH - Sigla per citazione**

00000347

**BIBN - V., pp., nn.**

v. III, p. 122

**BIB - BIBLIOGRAFIA****BIBX - Genere**

bibliografia specifica

**BIBA - Autore**

Serri P.

**BIBD - Anno di edizione**

1833

**BIBN - V., pp., nn.**

p. 185

**BIB - BIBLIOGRAFIA****BIBX - Genere**

bibliografia specifica

**BIBA - Autore**

Grassi R.

<b>BIBD - Anno di edizione</b>	1836-1838
<b>BIBN - V., pp., nn.</b>	v. II, p. 53
<b>BIB - BIBLIOGRAFIA</b>	
<b>BIBX - Genere</b>	bibliografia specifica
<b>BIBA - Autore</b>	Bellini Pietri A.
<b>BIBD - Anno di edizione</b>	1913
<b>BIBH - Sigla per citazione</b>	00000107
<b>BIBN - V., pp., nn.</b>	p. 106
<b>BIB - BIBLIOGRAFIA</b>	
<b>BIBX - Genere</b>	bibliografia specifica
<b>BIBA - Autore</b>	Scavizzi G.
<b>BIBD - Anno di edizione</b>	1959
<b>BIBN - V., pp., nn.</b>	pp. 115 ss
<b>AD - ACCESSO AI DATI</b>	
<b>ADS - SPECIFICHE DI ACCESSO AI DATI</b>	
<b>ADSP - Profilo di accesso</b>	3
<b>ADSM - Motivazione</b>	scheda di bene non adeguatamente sorvegliabile
<b>CM - COMPILAZIONE</b>	
<b>CMP - COMPILAZIONE</b>	
<b>CMPD - Data</b>	1978
<b>CMPN - Nome</b>	Della Capanna C.
<b>FUR - Funzionario responsabile</b>	Filieri M. T.
<b>AGG - AGGIORNAMENTO - REVISIONE</b>	
<b>AGGD - Data</b>	2006
<b>AGGN - Nome</b>	ARTPAST/ Bombardi P.
<b>AGGF - Funzionario responsabile</b>	NR (recupero pregresso)
<b>AN - ANNOTAZIONI</b>	