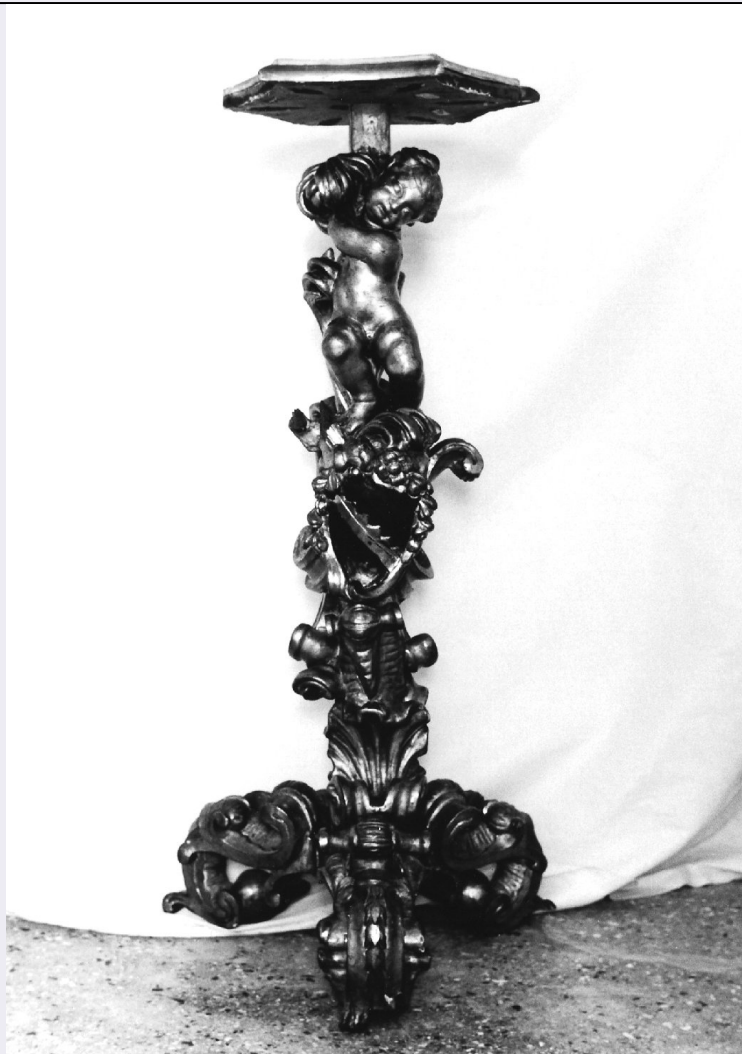


# SCHEDA



## CD - CODICI

TSK - Tipo Scheda OA

LIR - Livello ricerca P

### NCT - CODICE UNIVOCO

NCTR - Codice regione 09

NCTN - Numero catalogo generale 00104855

ESC - Ente schedatore S39

ECP - Ente competente S39

## OG - OGGETTO

### OGT - OGGETTO

OGTD - Definizione monumento funebre

## LC - LOCALIZZAZIONE GEOGRAFICO-AMMINISTRATIVA

### PVC - LOCALIZZAZIONE GEOGRAFICO-AMMINISTRATIVA ATTUALE

PVCS - Stato ITALIA

PVCR - Regione Toscana

PVCP - Provincia PI

PVCC - Comune Pisa

### LDC - COLLOCAZIONE

|   |   |
|---|---|
| <b>SPECIFICA</b>                            |   |
| <b>DT - CRONOLOGIA</b>                      |   |
| <b>DTZ - CRONOLOGIA GENERICA</b>            |   |
| <b>DTZG - Secolo</b>                        | sec. XVII   |
| <b>DTS - CRONOLOGIA SPECIFICA</b>           |   |
| <b>DTSI - Da</b>                            | 1614  |
| <b>DTSF - A</b>                             | 1614  |
| <b>DTM - Motivazione cronologia</b>         | data  |
| <b>AU - DEFINIZIONE CULTURALE</b>           |   |
| <b>ATB - AMBITO CULTURALE</b>               |   |
| <b>ATBD - Denominazione</b>                 | ambito italiano   |
| <b>ATBM - Motivazione dell'attribuzione</b> | analisi stilistica  |
| <b>MT - DATI TECNICI</b>                    |   |
| <b>MTC - Materia e tecnica</b>              | marmo bianco/ scultura/ incisione   |
| <b>MTC - Materia e tecnica</b>              | marmo/ intarsio   |
| <b>MIS - MISURE</b>                         |   |
| <b>MISR - Mancanza</b>                      | MNR   |
| <b>CO - CONSERVAZIONE</b>                   |   |
| <b>STC - STATO DI CONSERVAZIONE</b>         |   |
| <b>STCC - Stato di conservazione</b>        | discreto  |
| <b>DA - DATI ANALITICI</b>                  |   |
| <b>DES - DESCRIZIONE</b>                    |   |
| <b>DESO - Indicazioni sull'oggetto</b>      | A edicola incorniciata da lesene fortemente rastremate che sorreggono un timpano corniciato triangolare spezzato. Le lesene e l'intera corniciatura sono decorate con ovali triangolari. Sotto, testa di cherubino  |
| <b>DESI - Codifica Iconclass</b>            | NR (recupero pregresso)   |
| <b>DESS - Indicazioni sul soggetto</b>      | NR (recupero pregresso)   |
| <b>ISR - ISCRIZIONI</b>                     |   |
| <b>ISRC - Classe di appartenenza</b>        | sepolcrale  |
| <b>ISRL - Lingua</b>                        | latino  |
| <b>ISRS - Tecnica di scrittura</b>          | a incisione   |
| <b>ISRT - Tipo di caratteri</b>             | lettere capitali  |
| <b>ISRP - Posizione</b>                     | al centro   |
| <b>ISRI - Trascrizione</b>                  | POLYDORO RIPAE MEDIOL./ I. C. PHILOSOPHO AC<br>TEOLOGO/ VITAE INTEGRITATE/ ET MORUM AMABILITATE<br>CONSPICUO/ IN TICINENSI AC PISANO GYMNASIO/ I. C.<br>PROFESSORI ORD./ IN TAURINENSI PRIMARIO/ ET EIUSDEM<br>CIVITATIS SENATORI/ QUI PISIS MORIENS/ TRISTE SUI<br>DESIDERIUM OMNIBUS RELIQUIT/ ANGELUS FOELIX<br>FRATER/ H. M. P./ ANNO DOMINI MDCXIII/ AETATIS VERO<br>EIUS XLIII // |

**STM - STEMMI, EMBLEMI, MARCHI**

|                                      |   |
|--------------------------------------|---|
| <b>STMC - Classe di appartenenza</b> | stemma  |
| <b>STMQ - Qualificazione</b>         | gentilizio  |
| <b>STMI - Identificazione</b>        | Ripa  |
| <b>STMP - Posizione</b>              | nel timpano, entro cartella sormontata da cimiero             |
| <b>STMD - Descrizione</b>            | Scudo interzato in fascia con aquila nascente coronata e onde |

**TU - CONDIZIONE GIURIDICA E VINCOLI****CDG - CONDIZIONE GIURIDICA**

|                                    |                                    |
|------------------------------------|------------------------------------|
| <b>CDGG - Indicazione generica</b> | proprietà Ente religioso cattolico |
|------------------------------------|------------------------------------|

**DO - FONTI E DOCUMENTI DI RIFERIMENTO****FTA - DOCUMENTAZIONE FOTOGRAFICA**

|                                     |                         |
|-------------------------------------|-------------------------|
| <b>FTAX - Genere</b>                | documentazione allegata |
| <b>FTAP - Tipo</b>                  | fotografia b/n          |
| <b>FTAN - Codice identificativo</b> | SBAAAS PI 65702         |

**BIB - BIBLIOGRAFIA**

|                                   |                        |
|-----------------------------------|------------------------|
| <b>BIBX - Genere</b>              | bibliografia specifica |
| <b>BIBA - Autore</b>              | Da Morrone A.          |
| <b>BIBD - Anno di edizione</b>    | 1812                   |
| <b>BIBH - Sigla per citazione</b> | 00000347               |
| <b>BIBN - V., pp., nn.</b>        | III, 120               |

**AD - ACCESSO AI DATI****ADS - SPECIFICHE DI ACCESSO AI DATI**

|                                  |  |
|----------------------------------|--|
| <b>ADSP - Profilo di accesso</b> | 3  |
| <b>ADSM - Motivazione</b>        | scheda di bene non adeguatamente sorvegliabile |

**CM - COMPILAZIONE****CMP - COMPILAZIONE**

|                    |                  |
|--------------------|------------------|
| <b>CMPD - Data</b> | 1978             |
| <b>CMPN - Nome</b> | Della Capanna C. |

|                                       |               |
|---------------------------------------|---------------|
| <b>FUR - Funzionario responsabile</b> | Filieri M. T. |
|---------------------------------------|---------------|

**AGG - AGGIORNAMENTO - REVISIONE**

|  |                         |
|--|-------------------------|
| <b>AGGD - Data</b>                     | 2006                    |
| <b>AGGN - Nome</b>                     | ARTPAST/ Bombardi P.    |
| <b>AGGF - Funzionario responsabile</b> | NR (recupero pregresso) |

**AN - ANNOTAZIONI**