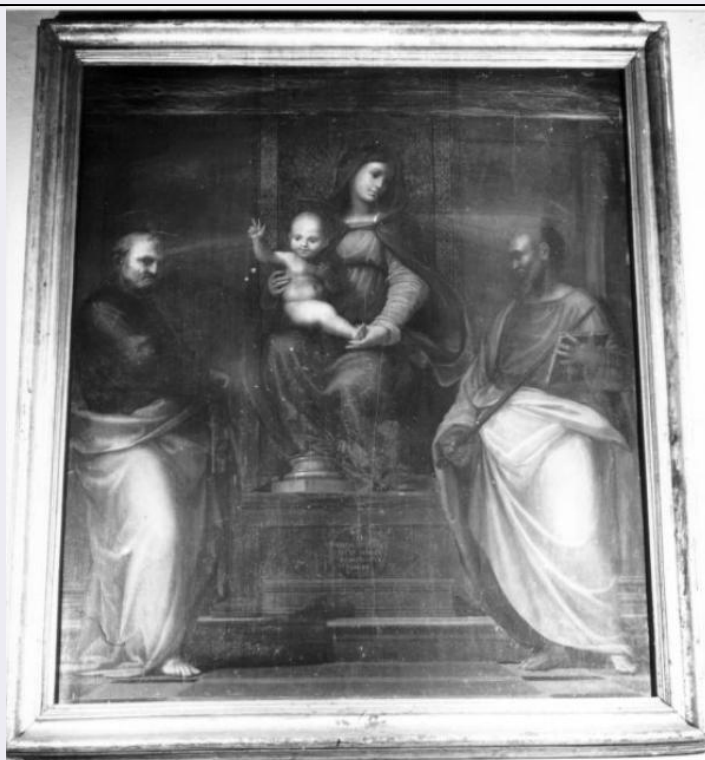


SCHEDA



CD - CODICI

TSK - Tipo Scheda OA

LIR - Livello ricerca I

NCT - CODICE UNIVOCO

NCTR - Codice regione 09

NCTN - Numero catalogo generale 00214223

ESC - Ente schedatore S39

ECP - Ente competente S39

OG - OGGETTO

OGT - OGGETTO

OGTD - Definizione dipinto

SGT - SOGGETTO

SGTI - Identificazione Madonna con Bambino tra i Santi Pietro e Paolo

LC - LOCALIZZAZIONE GEOGRAFICO-AMMINISTRATIVA

PVC - LOCALIZZAZIONE GEOGRAFICO-AMMINISTRATIVA ATTUALE

PVCS - Stato ITALIA

PVCR - Regione Toscana

PVCP - Provincia PI

PVCC - Comune Pisa

LDC - COLLOCAZIONE SPECIFICA

DT - CRONOLOGIA

DTZ - CRONOLOGIA GENERICA

DTZG - Secolo sec. XVI

DTS - CRONOLOGIA SPECIFICA

DTSI - Da	1511
DTSF - A	1511
DTM - Motivazione cronologia	analisi stilistica

AU - DEFINIZIONE CULTURALE**AUT - AUTORE**

AUTM - Motivazione dell'attribuzione	bibliografia
AUTN - Nome scelto	Bartolomeo della Porta detto Fra' Bartolomeo
AUTA - Dati anagrafici	1472/ 1517
AUTH - Sigla per citazione	00001467

AUT - AUTORE

AUTM - Motivazione dell'attribuzione	analisi stilistica
AUTN - Nome scelto	Albertinelli Mariotto
AUTA - Dati anagrafici	1474/ 1515
AUTH - Sigla per citazione	00000906

MT - DATI TECNICI

MTC - Materia e tecnica	tela/ pittura a olio
--------------------------------	----------------------

MIS - MISURE

MISA - Altezza	200
MISL - Larghezza	178
MISV - Varie	la cornice misura cm. 18

CO - CONSERVAZIONE**STC - STATO DI CONSERVAZIONE**

STCC - Stato di conservazione	cattivo
STCS - Indicazioni specifiche	colore annerito/ sporco

DA - DATI ANALITICI**DES - DESCRIZIONE**

DESO - Indicazioni sull'oggetto	Madonna al centro, seduta su un podio, sorreggente il Bambino sulla gamba destra. Ai lati, in posizione eretta, i Santi Pietro e Paolo, sullo sfondo, parete tripartita (da un tappeto?)
DESI - Codifica Iconclass	NR (recupero pregresso)
DESS - Indicazioni sul soggetto	NR (recupero pregresso)

ISR - ISCRIZIONI

ISRC - Classe di appartenenza	sacra
ISRL - Lingua	latino
ISRS - Tecnica di scrittura	a pennello
ISRT - Tipo di caratteri	lettere capitali
ISRP - Posizione	sulla base del trono

ISRI - Trascrizione	../ DEPOSIT POTEN/ TES DE SEDE ET/ EXALTAVITH/ UMIIES/ 1511 //
NSC - Notizie storico-critiche	<p>già assegnata a Fra Bartolomeo dal Titi, fu pure segnalata dal Da Morrona (che la giudicò bellissima), dal Grassi (che ne sottolineò l'offuscamento dei colori) e dal Bellini Pietri, come esistente presso la Cappella Mastiani (la prima a destra della maggiore), da dove fu spostata nella collocazione attuale probabilmente dopo i restauri della chiesa del 1927. Ancora assegnata al Dalla Porta da tutta la letteratura artistica ottocentesca fino al Milanese, l'opera è stata poi riconosciuta come opera di collaborazione tra il Della Porta e l'Albertinelli dal Cavalcaselle e Crows, Bellini Pietri, Berenson e Venturi.</p> <p>Recentemente il dipinto è stato più genericamente giudicato come prodotto della bottega di Fra Bartolomeo. Da un documento conservato presso l'Archivio della SBAAAS di Pisa, datato 29 novembre 1910, siamo informati di una proposta di restauro del dipinto da parte di Domenico Fiscali, tendente a rimuovere dalla tavola lo strato di sporco e di sostanze oleose (depositate da antiche ridipinture) che già allora ne compromettevano la leggibilità. Il restauro con tutta probabilità non andò più in là dei preventivi di spesa</p>

TU - CONDIZIONE GIURIDICA E VINCOLI

CDG - CONDIZIONE GIURIDICA

CDGG - Indicazione generica

proprietà Ente religioso cattolico

DO - FONTI E DOCUMENTI DI RIFERIMENTO

FTA - DOCUMENTAZIONE FOTOGRAFICA

FTAX - Genere

documentazione allegata

FTAP - Tipo

fotografia b/n

FTAN - Codice identificativo

SBAAAS PI 142057

BIB - BIBLIOGRAFIA

BIBX - Genere

bibliografia specifica

BIBA - Autore

Titi P.

BIBD - Anno di edizione

1751

BIBH - Sigla per citazione

00000623

BIBN - V., pp., nn.

p. 147

BIB - BIBLIOGRAFIA

BIBX - Genere

bibliografia specifica

BIBA - Autore

Da Morrona A.

BIBD - Anno di edizione

1812

BIBH - Sigla per citazione

00000347

BIBN - V., pp., nn.

p. 101-102

BIB - BIBLIOGRAFIA

BIBX - Genere

bibliografia specifica

BIBA - Autore

Grassi R.

BIBD - Anno di edizione

1836-1838

BIBH - Sigla per citazione

00000522

BIBN - V., pp., nn.

p. 120

BIB - BIBLIOGRAFIA

BIBX - Genere	bibliografia specifica
BIBA - Autore	Bellini Pietri A.
BIBD - Anno di edizione	1913
BIBH - Sigla per citazione	00000107
BIBN - V., pp., nn.	p. 232
AD - ACCESSO AI DATI	
ADS - SPECIFICHE DI ACCESSO AI DATI	
ADSP - Profilo di accesso	3
ADSM - Motivazione	scheda di bene non adeguatamente sorvegliabile
CM - COMPILAZIONE	
CMP - COMPILAZIONE	
CMPD - Data	1988
CMPN - Nome	Renzoni S.
FUR - Funzionario responsabile	Burresti M.
RVM - TRASCRIZIONE PER INFORMATIZZAZIONE	
RVMD - Data	1998
RVMN - Nome	Cerrai M.
AGG - AGGIORNAMENTO - REVISIONE	
AGGD - Data	1998
AGGN - Nome	Giometti C.
AGGF - Funzionario responsabile	NR (recupero pregresso)
AGG - AGGIORNAMENTO - REVISIONE	
AGGD - Data	2006
AGGN - Nome	ARTPAST/ Bombardi P.
AGGF - Funzionario responsabile	NR (recupero pregresso)
AN - ANNOTAZIONI	