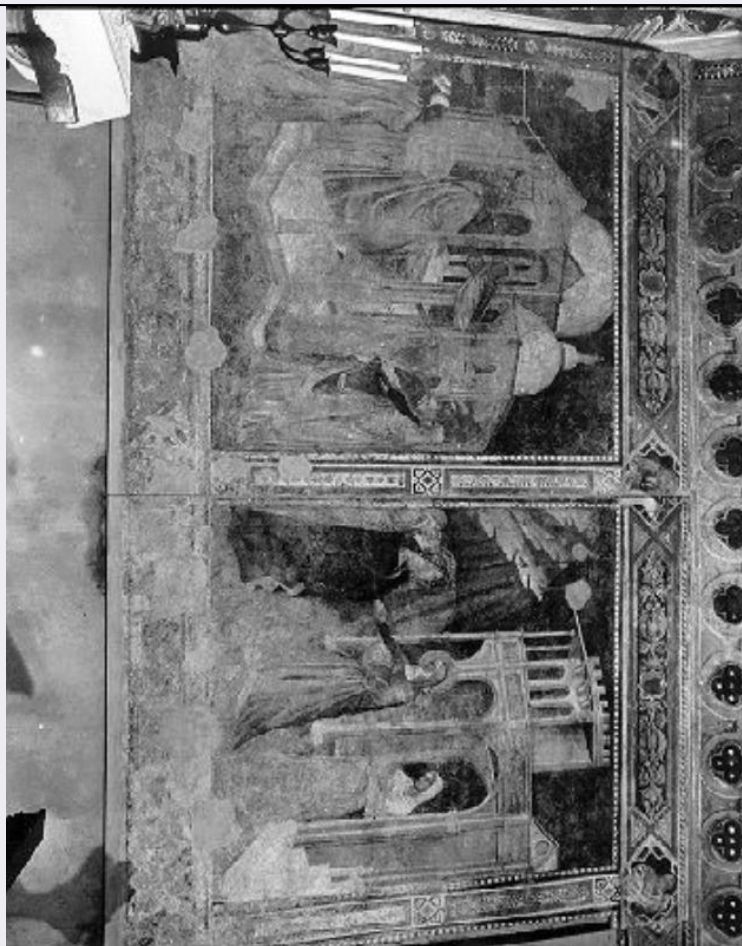


SCHEDA



CD - CODICI

TSK - Tipo Scheda OA

LIR - Livello ricerca P

NCT - CODICE UNIVOCO

NCTR - Codice regione 09

NCTN - Numero catalogo generale 00063579

ESC - Ente schedatore S39

ECP - Ente competente S39

OG - OGGETTO

OGT - OGGETTO

OGTD - Definizione dipinto

OGTV - Identificazione ciclo

SGT - SOGGETTO

SGTI - Identificazione apparizione delangelo a Zaccaria/ visitazione

LC - LOCALIZZAZIONE GEOGRAFICO-AMMINISTRATIVA

PVC - LOCALIZZAZIONE GEOGRAFICO-AMMINISTRATIVA ATTUALE

PVCS - Stato ITALIA

PVCR - Regione Toscana

PVCP - Provincia PI

PVCC - Comune Pisa

LDC - COLLOCAZIONE SPECIFICA**DT - CRONOLOGIA****DTZ - CRONOLOGIA GENERICA****DTZG - Secolo** sec. XIV**DTS - CRONOLOGIA SPECIFICA****DTSI - Da** 1390**DTSF - A** 1390**DTM - Motivazione cronologia** data**AU - DEFINIZIONE CULTURALE****AUT - AUTORE****AUTM - Motivazione dell'attribuzione** bibliografia**AUTN - Nome scelto** Antonio di Francesco**AUTA - Dati anagrafici** notizie 1369-1388**AUTH - Sigla per citazione** 00000054**MT - DATI TECNICI****MTC - Materia e tecnica** intonaco/ pittura a fresco/ terra rossa**MIS - MISURE****MISR - Mancanza** MNR**CO - CONSERVAZIONE****STC - STATO DI CONSERVAZIONE****STCC - Stato di conservazione** mediocre**STCS - Indicazioni specifiche** lacune, colore riassorbito**DA - DATI ANALITICI****DES - DESCRIZIONE****DESO - Indicazioni sull'oggetto**

Dipinto. Gli affreschi sono inquadrati entro cornici con motivi a candelabra, aventi sugli spigoli figure a mezzo di profeti con cartigli (perduti nella zona inferiore), mentre lateralmente la cornice è a motivi geometrici. L'iconografia seguita è tradizionale, interessanti le architetture, specialmente quella dell'Annuncio, di chiara ascendenza veneta. Il colore non è più leggibile essendo in gran parte svanito. Assai meglio leggibili i tratti delle sinopie

DESI - Codifica Iconclass NR (recupero pregresso)**DESS - Indicazioni sul soggetto** NR (recupero pregresso)**NSC - Notizie storico-critiche**

E' quanto resta di una decorazione che probabilmente doveva interessare tutte le pareti della cappella. Ignorati dal da Morrona, questi affreschi ricevono una sfuggente attenzione dal Grassi. Fu però il Bonaini che capì per primo la qualità e l'importanza dell'autore, "anonimo", ma "assai valoroso". Si deve al Carli la proposta attributiva, sia pur in forma dubbiosa, in favore di Antonio Veneziano, confermata con certezza dalla Steinweg e quindi dal Boskovits che propone la datazione in riferimento al primo periodo del soggiorno pisano di Antonio (1348-1388)

TU - CONDIZIONE GIURIDICA E VINCOLI**CDG - CONDIZIONE GIURIDICA**

CDGG - Indicazione generica	proprietà Ente religioso cattolico
------------------------------------	------------------------------------

DO - FONTI E DOCUMENTI DI RIFERIMENTO**FTA - DOCUMENTAZIONE FOTOGRAFICA**

FTAX - Genere	documentazione allegata
FTAP - Tipo	fotografia b/n
FTAN - Codice identificativo	SBAAAS PI 50767

FTA - DOCUMENTAZIONE FOTOGRAFICA

FTAX - Genere	documentazione allegata
FTAP - Tipo	fotografia b/n

BIB - BIBLIOGRAFIA

BIBX - Genere	bibliografia specifica
BIBA - Autore	Grassi R.
BIBD - Anno di edizione	1836-1838
BIBN - V., pp., nn.	v. III, p. 159; v. II, pp. 23 ss
BIBI - V., tavv., figg.	figg. 40-42

BIB - BIBLIOGRAFIA

BIBX - Genere	bibliografia specifica
BIBA - Autore	Bonaini F.
BIBD - Anno di edizione	1846
BIBN - V., pp., nn.	p. 97

BIB - BIBLIOGRAFIA

BIBX - Genere	bibliografia specifica
BIBA - Autore	Carli E.
BIBD - Anno di edizione	1958-1961
BIBH - Sigla per citazione	00000242
BIBN - V., pp., nn.	v. XV, pp. 4 ss, n. 8

BIB - BIBLIOGRAFIA

BIBX - Genere	bibliografia specifica
BIBA - Autore	Boskovits M.
BIBD - Anno di edizione	1975
BIBN - V., pp., nn.	p. 249, nn. 242,282
BIBI - V., tavv., figg.	fig. 201

AD - ACCESSO AI DATI**ADS - SPECIFICHE DI ACCESSO AI DATI**

ADSP - Profilo di accesso	3
ADSM - Motivazione	scheda di bene non adeguatamente sorvegliabile

CM - COMPILAZIONE**CMP - COMPILAZIONE**

CMPD - Data	1977
CMPN - Nome	Della Capanna C.

**FUR - Funzionario
responsabile**

Baracchini C.

AGG - AGGIORNAMENTO - REVISIONE

AGGD - Data

2006

AGGN - Nome

ARTPAST/ Bombardi P.

**AGGF - Funzionario
responsabile**

NR (recupero pregresso)

AN - ANNOTAZIONI