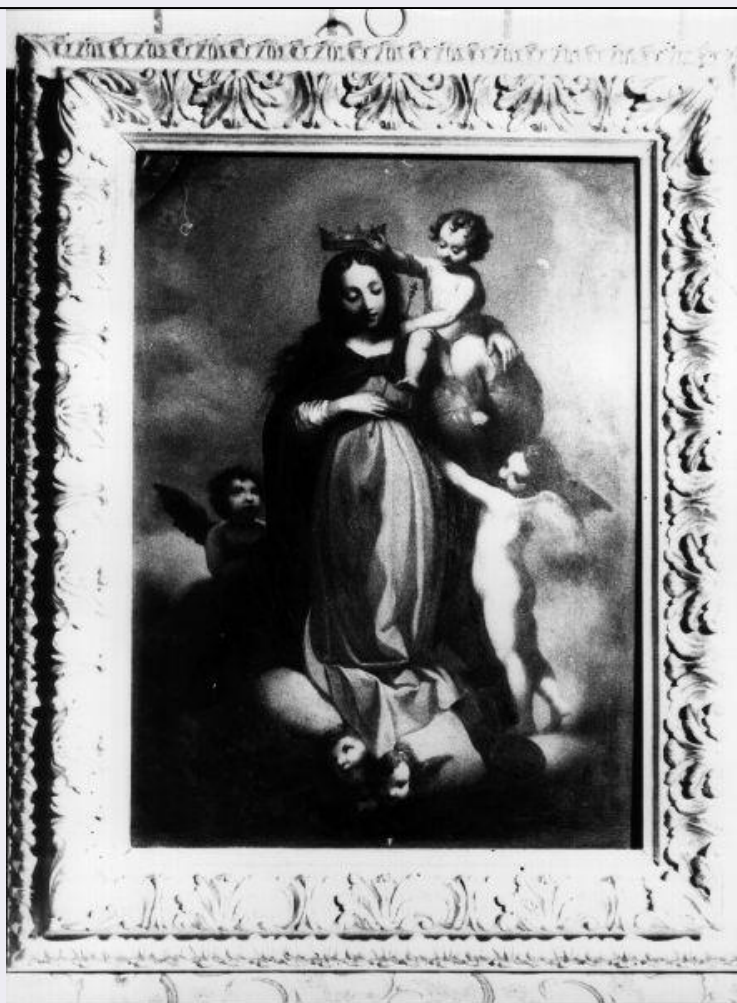


SCHEDA



CD - CODICI

TSK - Tipo Scheda OA

LIR - Livello ricerca P

NCT - CODICE UNIVOCO

NCTR - Codice regione 09

NCTN - Numero catalogo generale 00364175

ESC - Ente schedatore S39

ECP - Ente competente S39

OG - OGGETTO

OGT - OGGETTO

OGTD - Definizione dipinto

OGTV - Identificazione opera isolata

SGT - SOGGETTO

SGTI - Identificazione Madonna Assunta

LC - LOCALIZZAZIONE GEOGRAFICO-AMMINISTRATIVA

PVC - LOCALIZZAZIONE GEOGRAFICO-AMMINISTRATIVA ATTUALE

PVCS - Stato ITALIA

PVCR - Regione Toscana

PVCP - Provincia PI

PVCC - Comune	Pontedera
LDC - COLLOCAZIONE SPECIFICA	
RO - RAPPORTO	
ROF - RAPPORTO OPERA FINALE/ORIGINALE	
ROFF - Stadio opera	derivazione
ROFS - Soggetto opera finale/originale	Madonna Assunta
ROFA - Autore opera finale /originale	Vanni Francesco
ROFD - Datazione opera finale/originale	secc. XVI/ XVII
DT - CRONOLOGIA	
DTZ - CRONOLOGIA GENERICA	
DTZG - Secolo	sec. XVII
DTZS - Frazione di secolo	primo quarto
DTS - CRONOLOGIA SPECIFICA	
DTSI - Da	1600
DTSV - Validità	ca.
DTSF - A	1624
DTSL - Validità	ca.
DTM - Motivazione cronologia	analisi stilistica
AU - DEFINIZIONE CULTURALE	
AUT - AUTORE	
AUTS - Riferimento all'autore	cerchia
AUTM - Motivazione dell'attribuzione	analisi stilistica
AUTN - Nome scelto	Vanni Francesco
AUTA - Dati anagrafici	1563 ca./ 1610
AUTH - Sigla per citazione	00000625
AAT - Altre attribuzioni	Capitelli Bernardino
MT - DATI TECNICI	
MTC - Materia e tecnica	rame/ pittura a olio
MIS - MISURE	
MISA - Altezza	35.5
MISL - Larghezza	26
MISV - Varie	Dimensioni cornice: MISS: 7
CO - CONSERVAZIONE	
STC - STATO DI CONSERVAZIONE	
STCC - Stato di conservazione	discreto
DA - DATI ANALITICI	
DES - DESCRIZIONE	

DESO - Indicazioni sull'oggetto	Cornice in legno intagliato e dorato, decorata da foglie. La Vergine è in piedi sopra la luna, dalla parte sinistra ha un angelo che sostiene il globo del mondo, sopra cui è il bambino Gesù che incorona la madre. Un altro angelo sostiene il manto della Madonna. In basso ai piedi della Madonna stanno tre cherubini.
DESI - Codifica Iconclass	NR (recupero pregresso)
DESS - Indicazioni sul soggetto	NR (recupero pregresso)
NSC - Notizie storico-critiche	Il piccolo rame deriva puntualmente da un disegno di Francesco Vanni conservato al Louvre anche se più che dal disegno originale è probabile che esso dipenda da una versione a stampa dello stesso soggetto. La copia speculare incisa di Cornelis Galle sembra costituire il tramite tra il disegno e la copia in rame. Resta il problema attributivo, di non facile soluzione vista la fedeltà assoluta del rame al modello. L'andamento del panneggio, che ricadendo si increspa creando morbide sfaccettature, la stesura pastosa e liquida del colore, i tratti fisionomici della Vergine, di dichiarata ascendenza barocca, inducono a collocare l'opera in ambito senese, e a pensare a un artista vicino, sia cronologicamente che stilisticamente alla cerchia del Vanni (Belinda Bitossi in <i>Visibile Pregare</i> 2001).

TU - CONDIZIONE GIURIDICA E VINCOLI

ACQ - ACQUISIZIONE	
ACQT - Tipo acquisizione	donazione
CDG - CONDIZIONE GIURIDICA	
CDGG - Indicazione generica	proprietà Ente religioso cattolico

DO - FONTI E DOCUMENTI DI RIFERIMENTO

FTA - DOCUMENTAZIONE FOTOGRAFICA	
FTAX - Genere	documentazione allegata
FTAP - Tipo	fotografia b/n
FTAN - Codice identificativo	SBAAAS PI 215641
BIB - BIBLIOGRAFIA	
BIBX - Genere	bibliografia specifica
BIBA - Autore	visibile pregare
BIBD - Anno di edizione	2001
BIBN - V., pp., nn.	pp. 153-154
BIBI - V., tavv., figg.	p. 154

AD - ACCESSO AI DATI

ADS - SPECIFICHE DI ACCESSO AI DATI	
ADSP - Profilo di accesso	3
ADSM - Motivazione	scheda di bene non adeguatamente sorvegliabile

CM - COMPILAZIONE

CMP - COMPILAZIONE	
CMPD - Data	1994
CMPN - Nome	Renzoni S.
FUR - Funzionario responsabile	Baracchini C.

AGG - AGGIORNAMENTO - REVISIONE

AGGD - Data	2005
AGGN - Nome	Del Lungo S.
AGGF - Funzionario responsabile	NR (recupero pregresso)

AGG - AGGIORNAMENTO - REVISIONE

AGGD - Data	2006
AGGN - Nome	ARTPAST/ Bombardi P.
AGGF - Funzionario responsabile	NR (recupero pregresso)