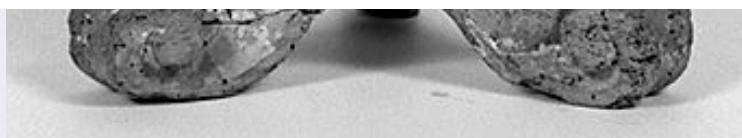


# **SCHEDA**



**CD - CODICI**

TSK - Tipo Scheda	OA
LIR - Livello ricerca	P
<b>NCT - CODICE UNIVOCO</b>	
NCTR - Codice regione	09
NCTN - Numero catalogo generale	00423214
ESC - Ente schedatore	C18 (L.160/88)
ECP - Ente competente	S39

**OG - OGGETTO**

<b>OGT - OGGETTO</b>	
OGTD - Definizione	candeliere
OGTV - Identificazione	serie

**QNT - QUANTITA'**

QNTN - Numero	6
---------------	---

**LC - LOCALIZZAZIONE GEOGRAFICO-AMMINISTRATIVA****PVC - LOCALIZZAZIONE GEOGRAFICO-AMMINISTRATIVA ATTUALE**

PVCS - Stato	ITALIA
PVCR - Regione	Toscana
PVCP - Provincia	PI
PVCC - Comune	Pisa

**LDC - COLLOCAZIONE SPECIFICA****UB - UBICAZIONE E DATI PATRIMONIALI**

UBO - Ubicazione originaria	SC
-----------------------------	----

**DT - CRONOLOGIA****DTZ - CRONOLOGIA GENERICA**

DTZG - Secolo	secc. XVIII/ XIX
DTZS - Frazione di secolo	fine/inizio

**DTS - CRONOLOGIA SPECIFICA**

DTSI - Da	1790
DTSF - A	1810
DTM - Motivazione cronologia	analisi stilistica

**AU - DEFINIZIONE CULTURALE****ATB - AMBITO CULTURALE**

ATBD - Denominazione	bottega toscana
ATBM - Motivazione dell'attribuzione	analisi stilistica

**MT - DATI TECNICI**

MTC - Materia e tecnica	legno/ intaglio/ pittura/ doratura
-------------------------	------------------------------------

**MIS - MISURE**

MISA - Altezza 75

MISL - Larghezza 24

**CO - CONSERVAZIONE****STC - STATO DI CONSERVAZIONE**

STCC - Stato di conservazione cattivo

STCS - Indicazioni specifiche reca numerose tracce di tarlatura

**DA - DATI ANALITICI****DES - DESCRIZIONE**

DESO - Indicazioni sull'oggetto peducci a volute. Corpo di base a sezione trapezoidale delimitato da due volute e un fiore centrale. Fusto a balaustro ornato da un nodo centrale ovale con foglie di acanto nella base. Sgocciolatoio a vaso con base a bacellature.

DESI - Codifica Iconclass NR (recupero pregresso)

DESS - Indicazioni sul soggetto NR (recupero pregresso)

**TU - CONDIZIONE GIURIDICA E VINCOLI****CDG - CONDIZIONE GIURIDICA**

CDGG - Indicazione generica proprietà Ente religioso cattolico

**DO - FONTI E DOCUMENTI DI RIFERIMENTO****FTA - DOCUMENTAZIONE FOTOGRAFICA**

FTAX - Genere documentazione allegata

FTAP - Tipo fotografia b/n

FTAN - Codice identificativo SBAAAS PI 257813

**AD - ACCESSO AI DATI****ADS - SPECIFICHE DI ACCESSO AI DATI**

ADSP - Profilo di accesso 3

ADSM - Motivazione scheda di bene non adeguatamente sorvegliabile

**CM - COMPILAZIONE****CMP - COMPILAZIONE**

CMPD - Data 1995

CMPN - Nome Pascucci A.

FUR - Funzionario responsabile Baracchini C.

**AGG - AGGIORNAMENTO - REVISIONE**

AGGD - Data 2006

AGGN - Nome ARTPAST/ Bombardi P.

AGGF - Funzionario responsabile NR (recupero pregresso)