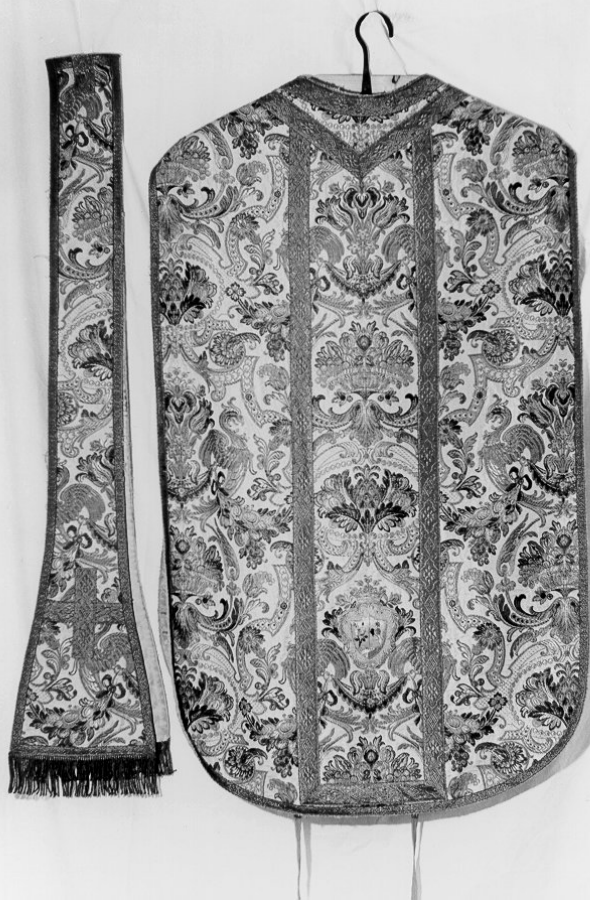


# SCHEDA



## CD - CODICI

TSK - Tipo Scheda OA

LIR - Livello ricerca I

### NCT - CODICE UNIVOCO

NCTR - Codice regione 09

NCTN - Numero catalogo generale 00238872

ESC - Ente schedatore S39

ECP - Ente competente S39

## OG - OGGETTO

### OGT - OGGETTO

OGTD - Definizione parato

## LC - LOCALIZZAZIONE GEOGRAFICO-AMMINISTRATIVA

### PVC - LOCALIZZAZIONE GEOGRAFICO-AMMINISTRATIVA ATTUALE

PVCS - Stato ITALIA

PVCR - Regione Toscana

PVCP - Provincia PI

PVCC - Comune Montecatini Val di Cecina

### LDC - COLLOCAZIONE SPECIFICA

**DT - CRONOLOGIA****DTZ - CRONOLOGIA GENERICA**

DTZG - Secolo                      sec. XIX

**DTS - CRONOLOGIA SPECIFICA**

DTSI - Da                              1800

DTSF - A                                1899

DTM - Motivazione cronologia      analisi stilistica

**AU - DEFINIZIONE CULTURALE****ATB - AMBITO CULTURALE**

ATBD - Denominazione                manifattura italiana

ATBM - Motivazione  
dell'attribuzione                      analisi stilistica

**MT - DATI TECNICI**

MTC - Materia e tecnica                seta/ tessuto/ opera

**MIS - MISURE**

MISA - Altezza                         137

MISL - Larghezza                       456

**CO - CONSERVAZIONE****STC - STATO DI CONSERVAZIONE**

STCC - Stato di  
conservazione                         buono

**DA - DATI ANALITICI****DES - DESCRIZIONE**

DESO - Indicazioni  
sull'oggetto                              Parato in quarto

DESI - Codifica Iconclass              NR (recupero pregresso)

DESS - Indicazioni sul  
soggetto                                  NR (recupero pregresso)

**TU - CONDIZIONE GIURIDICA E VINCOLI****CDG - CONDIZIONE GIURIDICA**

CDGG - Indicazione  
generica                                  proprietà Ente religioso cattolico

**DO - FONTI E DOCUMENTI DI RIFERIMENTO****FTA - DOCUMENTAZIONE FOTOGRAFICA**

FTAX - Genere                            documentazione allegata

FTAP - Tipo                                fotografia b/n

FTAN - Codice identificativo          SBAAAS PI 175820

**FTA - DOCUMENTAZIONE FOTOGRAFICA**

FTAX - Genere                            documentazione allegata

FTAP - Tipo                                fotografia b/n

**AD - ACCESSO AI DATI****ADS - SPECIFICHE DI ACCESSO AI DATI**

ADSP - Profilo di accesso              3

ADSM - Motivazione                    scheda di bene non adeguatamente sorvegliabile

**CM - COMPILAZIONE****CMP - COMPILAZIONE****CMPD - Data** 1991**CMPN - Nome** Renzoni S.**FUR - Funzionario responsabile** Burrese M. G.**AGG - AGGIORNAMENTO - REVISIONE****AGGD - Data** 2006**AGGN - Nome** ARTPAST/ Bombardi P.**AGGF - Funzionario responsabile** NR (recupero pregresso)**AN - ANNOTAZIONI**