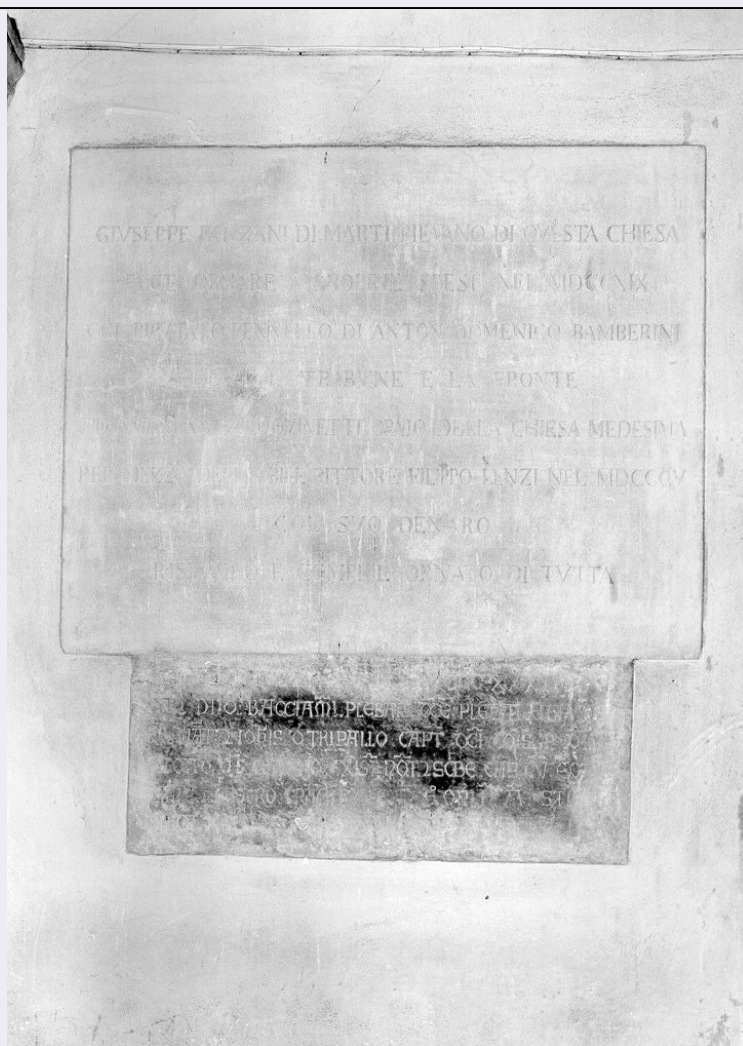


SCHEDA



CD - CODICI

TSK - Tipo Scheda OA

LIR - Livello ricerca I

NCT - CODICE UNIVOCO

NCTR - Codice regione 09

NCTN - Numero catalogo generale 00387714

ESC - Ente schedatore S39

ECP - Ente competente S39

RV - RELAZIONI

OG - OGGETTO

OGT - OGGETTO

OGTD - Definizione lapide documentaria

LC - LOCALIZZAZIONE GEOGRAFICO-AMMINISTRATIVA

PVC - LOCALIZZAZIONE GEOGRAFICO-AMMINISTRATIVA ATTUALE

PVCS - Stato ITALIA

PVCR - Regione Toscana

PVCP - Provincia PI

PVCC - Comune Montopoli in Val d'Arno

LDC - COLLOCAZIONE SPECIFICA	
DT - CRONOLOGIA	
DTZ - CRONOLOGIA GENERICA	
DTZG - Secolo	sec. XIX
DTS - CRONOLOGIA SPECIFICA	
DTSI - Da	1805
DTSF - A	1805
DTM - Motivazione cronologia	iscrizione
AU - DEFINIZIONE CULTURALE	
ATB - AMBITO CULTURALE	
ATBD - Denominazione	bottega toscana
ATBM - Motivazione dell'attribuzione	documentazione
MT - DATI TECNICI	
MTC - Materia e tecnica	marmo
MIS - MISURE	
MISA - Altezza	30
MISL - Larghezza	77
CO - CONSERVAZIONE	
STC - STATO DI CONSERVAZIONE	
STCC - Stato di conservazione	buono
DA - DATI ANALITICI	
DES - DESCRIZIONE	
DESO - Indicazioni sull'oggetto	Lapide rettangolare in marmo con iscrizione in lettere capitali gotiche con abbreviazioni.
DESI - Codifica Iconclass	NR (recupero pregresso)
DESS - Indicazioni sul soggetto	NR (recupero pregresso)
ISR - ISCRIZIONI	
ISRC - Classe di appartenenza	documentaria
ISRL - Lingua	latino
ISRS - Tecnica di scrittura	a incisione
ISRT - Tipo di caratteri	caratteri gotici
ISRP - Posizione	sulla lapide
ISRI - Trascrizione	HAEC PLEBS AEDIFICATA EST A.D. MCCCXXXIII TEMPORE DOMINORUM BACCIAMEI PLEBANI DICTAE PLEBIS ELECTI PRO COMMUNI DE MARTI, ET JOANNIS DE TRIPALLO CAPITANEI DICTI COMMUNIS PRO COMMUNI PISARUM,ET SOTTO DE SANTO GERBASIO ESISTENTE NOTARIO, ET SCRIBA CAPITANEI CUM EO; MAGISTER LIPPO DE CASTRO FRANCHI MAGNUM FECIT HOC OPUS IN ANNO SUPRASCRIPTO, INDICTIONE XIV DE MENSE JULII
	Come si ricava dall'iscrizione della lastra soprastante, la lapide è copia

NSC - Notizie storico-critiche	ottocentesca dell'iscrizione che commemora la fondazione della pieve nel 1332, posta nella controfacciata a destra dell'ingresso. La trascrizione del testo è stata sciolta dal sacerdote Francesco Fontani di Firenze e riportata dal pievano Monti (op. cit.).
TU - CONDIZIONE GIURIDICA E VINCOLI	
CDG - CONDIZIONE GIURIDICA	
CDGG - Indicazione generica	proprietà Ente religioso cattolico
DO - FONTI E DOCUMENTI DI RIFERIMENTO	
FTA - DOCUMENTAZIONE FOTOGRAFICA	
FTAX - Genere	documentazione allegata
FTAP - Tipo	diapositiva b/n
FTAN - Codice identificativo	SBAAAS PI 233048
BIB - BIBLIOGRAFIA	
BIBX - Genere	bibliografia specifica
BIBA - Autore	Bitossi B./ Campigli M./ Parri D.
BIBD - Anno di edizione	2000
BIBN - V., pp., nn.	v. 1, p. 165, p. 183 nota 2
AD - ACCESSO AI DATI	
ADS - SPECIFICHE DI ACCESSO AI DATI	
ADSP - Profilo di accesso	3
ADSM - Motivazione	scheda di bene non adeguatamente sorvegliabile
CM - COMPILAZIONE	
CMP - COMPILAZIONE	
CMPD - Data	1995
CMPN - Nome	Migliaccio L.
FUR - Funzionario responsabile	d'Aniello A.
AGG - AGGIORNAMENTO - REVISIONE	
AGGD - Data	2006
AGGN - Nome	ARTPAST/ Bombardi P.
AGGF - Funzionario responsabile	NR (recupero pregresso)