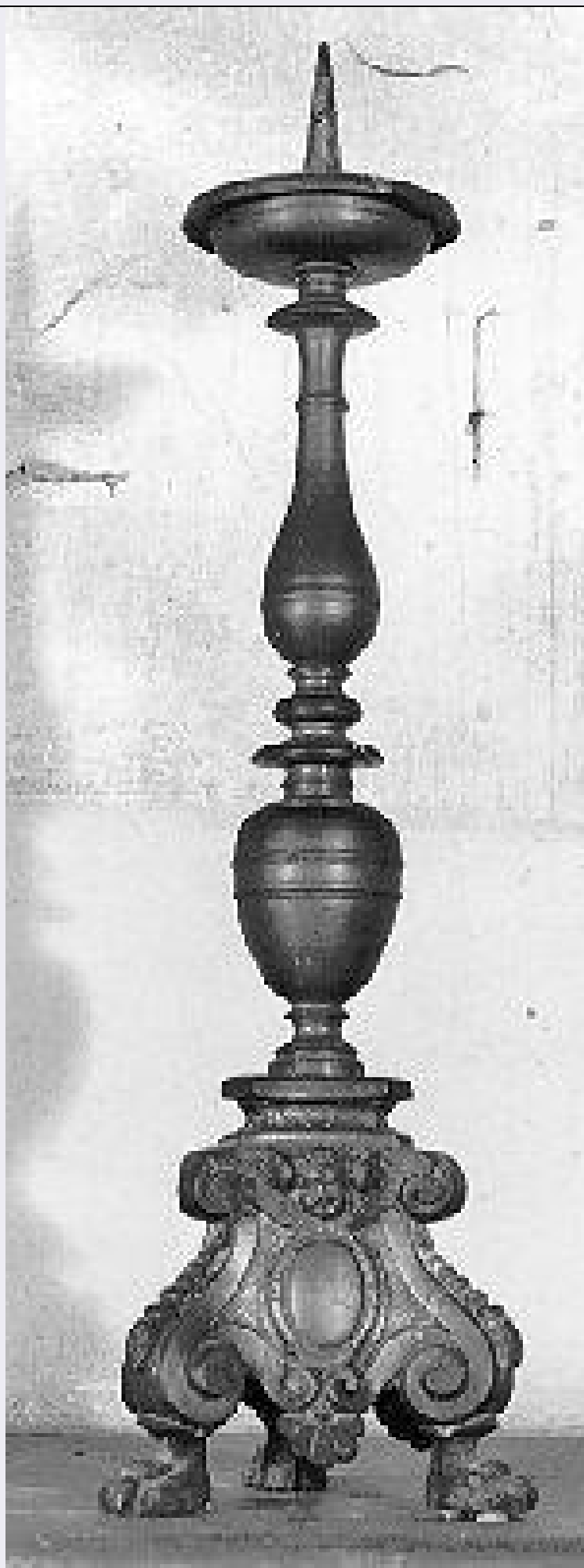


**SCHEDA**



**CD - CODICI**

TSK - Tipo Scheda OA

LIR - Livello ricerca I

**NCT - CODICE UNIVOCO**

NCTR - Codice regione 09

NCTN - Numero catalogo generale 00237685

ESC - Ente schedatore S39

ECP - Ente competente S39

**OG - OGGETTO****OGT - OGGETTO**

OGTD - Definizione candelieri

OGTV - Identificazione serie

**QNT - QUANTITA'**

QNTN - Numero 2

**LC - LOCALIZZAZIONE GEOGRAFICO-AMMINISTRATIVA****PVC - LOCALIZZAZIONE GEOGRAFICO-AMMINISTRATIVA ATTUALE**

PVCS - Stato ITALIA

PVCR - Regione Toscana

PVCP - Provincia LI

PVCC - Comune Marciana

**LDC - COLLOCAZIONE SPECIFICA****LA - ALTRE LOCALIZZAZIONI GEOGRAFICO-AMMINISTRATIVE**

TCL - Tipo di localizzazione luogo di provenienza

**PRV - LOCALIZZAZIONE GEOGRAFICO-AMMINISTRATIVA**

PRVR - Regione Toscana

PRVP - Provincia LI

PRVC - Comune Marciana

**PRC - COLLOCAZIONE SPECIFICA****DT - CRONOLOGIA****DTZ - CRONOLOGIA GENERICA**

DTZG - Secolo sec. XIX

**DTS - CRONOLOGIA SPECIFICA**

DTSI - Da 1800

DTSF - A 1899

DTM - Motivazione cronologia analisi stilistica

**AU - DEFINIZIONE CULTURALE****ATB - AMBITO CULTURALE**

ATBD - Denominazione ambito italiano

ATBM - Motivazione analisi stilistica

|  |  |
|--|--|
| <b>dell'attribuzione</b>                     |  |
| <b>MT - DATI TECNICI</b>                     |  |
| <b>MTC - Materia e tecnica</b>               | bronzo   |
| <b>MIS - MISURE</b>                          |  |
| <b>MISA - Altezza</b>                        | 50   |
| <b>CO - CONSERVAZIONE</b>                    |  |
| <b>STC - STATO DI CONSERVAZIONE</b>          |  |
| <b>STCC - Stato di conservazione</b>         | buono  |
| <b>DA - DATI ANALITICI</b>                   |  |
| <b>DES - DESCRIZIONE</b>                     |  |
| <b>DESO - Indicazioni sull'oggetto</b>       | La base tronco piramidale poggia su tre piedi a forma di zampa leonina, le volute laterali racchiudono una cartella ovale sormontata da una testa di cherubino, il fusto ha un nodo ovale ed uno a balaustro intervallati da raccordi ad anello e rocchetto. |
| <b>DESI - Codifica Iconclass</b>             | NR (recupero pregresso)  |
| <b>DESS - Indicazioni sul soggetto</b>       | NR (recupero pregresso)  |
| <b>TU - CONDIZIONE GIURIDICA E VINCOLI</b>   |  |
| <b>CDG - CONDIZIONE GIURIDICA</b>            |  |
| <b>CDGG - Indicazione generica</b>           | proprietà Ente religioso cattolico   |
| <b>DO - FONTI E DOCUMENTI DI RIFERIMENTO</b> |  |
| <b>FTA - DOCUMENTAZIONE FOTOGRAFICA</b>      |  |
| <b>FTAX - Genere</b>                         | documentazione allegata  |
| <b>FTAP - Tipo</b>                           | fotografia b/n   |
| <b>FTAN - Codice identificativo</b>          | SBAAAS PI 173646   |
| <b>AD - ACCESSO AI DATI</b>                  |  |
| <b>ADS - SPECIFICHE DI ACCESSO AI DATI</b>   |  |
| <b>ADSP - Profilo di accesso</b>             | 3  |
| <b>ADSM - Motivazione</b>                    | scheda di bene non adeguatamente sorvegliabile   |
| <b>CM - COMPILAZIONE</b>                     |  |
| <b>CMP - COMPILAZIONE</b>                    |  |
| <b>CMPD - Data</b>                           | 1990   |
| <b>CMPN - Nome</b>                           | Cioni S.   |
| <b>FUR - Funzionario responsabile</b>        | Matteoni D. (1990)   |
| <b>FUR - Funzionario responsabile</b>        | Martinelli R. (2000)   |
| <b>AGG - AGGIORNAMENTO - REVISIONE</b>       |  |
| <b>AGGD - Data</b>                           | 2000   |
| <b>AGGN - Nome</b>                           | Lapucci R.   |
| <b>AGGF - Funzionario responsabile</b>       | NR (recupero pregresso)  |
| <b>AGG - AGGIORNAMENTO - REVISIONE</b>       |  |

|  |                         |
|--|-------------------------|
| <b>AGGD - Data</b>                     | 2006                    |
| <b>AGGN - Nome</b>                     | ARTPAST/ Isoppi P.      |
| <b>AGGF - Funzionario responsabile</b> | NR (recupero pregresso) |