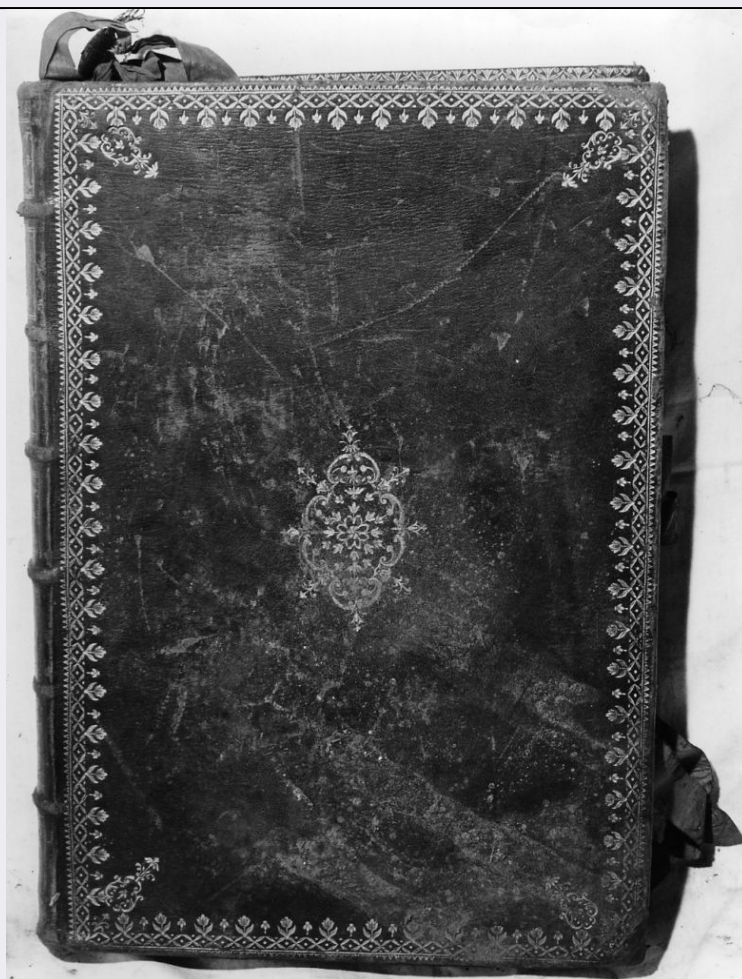


# SCHEDA



## CD - CODICI

TSK - Tipo Scheda	OA
LIR - Livello ricerca	C
<b>NCT - CODICE UNIVOCO</b>	
NCTR - Codice regione	09
NCTN - Numero catalogo generale	00050419
ESC - Ente schedatore	S39
ECP - Ente competente	S39

## OG - OGGETTO

### OGT - OGGETTO

OGTD - Definizione	coperta di libro liturgico
--------------------	----------------------------

## LC - LOCALIZZAZIONE GEOGRAFICO-AMMINISTRATIVA

### PVC - LOCALIZZAZIONE GEOGRAFICO-AMMINISTRATIVA ATTUALE

PVCS - Stato	ITALIA
PVCR - Regione	Toscana
PVCP - Provincia	PI
PVCC - Comune	Pisa

### LDC - COLLOCAZIONE SPECIFICA

LDCT - Tipologia	chiesa
------------------	--------

<b>LDCN - Denominazione attuale</b>	Chiesa di S. Stefano dei Cavalieri
<b>LDCU - Indirizzo</b>	Piazza dei Cavalieri
<b>LDCS - Specifiche</b>	cappella del Sepolcro
<b>UB - UBICAZIONE E DATI PATRIMONIALI</b>	
<b>UBO - Ubicazione originaria</b>	OR
<b>DT - CRONOLOGIA</b>	
<b>DTZ - CRONOLOGIA GENERICA</b>	
<b>DTZG - Secolo</b>	sec. XVIII
<b>DTS - CRONOLOGIA SPECIFICA</b>	
<b>DTSI - Da</b>	1794
<b>DTSF - A</b>	1794
<b>DTM - Motivazione cronologia</b>	contesto
<b>AU - DEFINIZIONE CULTURALE</b>	
<b>ATB - AMBITO CULTURALE</b>	
<b>ATBD - Denominazione</b>	ambito italiano
<b>ATBM - Motivazione dell'attribuzione</b>	analisi stilistica
<b>MT - DATI TECNICI</b>	
<b>MTC - Materia e tecnica</b>	marocchino/ impressione in oro
<b>MTC - Materia e tecnica</b>	pelle
<b>MIS - MISURE</b>	
<b>MISU - Unità</b>	cm.
<b>MISA - Altezza</b>	37
<b>MISL - Larghezza</b>	26
<b>MISP - Profondità</b>	4.5
<b>CO - CONSERVAZIONE</b>	
<b>STC - STATO DI CONSERVAZIONE</b>	
<b>STCC - Stato di conservazione</b>	discreto
<b>DA - DATI ANALITICI</b>	
<b>DES - DESCRIZIONE</b>	
<b>DESO - Indicazioni sull'oggetto</b>	La legatura è in marocchino rosso; filettatura con motivo geometrico floreale continuo in oro e un fregio al centro del piatto. Contiene un volume del messale di rito romano. Nel frontespizio sono gli apostoli Pietro e Paolo sotto la colomba dello Spirito Santo, accostati all'impresa pontificia di Pio VI. Segue l'iscrizione: "MISSALE ROMANUM EX DECRETO SACROSANTI CONCILII TRIDENTINI RESTITUTUM SANCTI PII V PONTIFICIS MAXIMI JUSSU EDITUM CLEMENTIS VIII ET URBANI VIII AUCTORITATE RECOGNITUM NUNC DENUO SUB SUSPICIIS SANCTISSIMI DOMINI NOSTRI PII SEXTI PONT. MAX. MAIORI CELEBRANTIUM COMMODO IMPRESSUM. ROMAE MDCCXCIV EXCUDEBANT JACHIM ET MICHAEL PUCCINELLI".
<b>DESI - Codifica Iconclass</b>	NR (recupero pregresso)

<b>DESS - Indicazioni sul soggetto</b>	NR (recupero pregresso)
<b>ISR - ISCRIZIONI</b>	
<b>ISRC - Classe di appartenenza</b>	celebrativa
<b>ISRL - Lingua</b>	latino
<b>ISRS - Tecnica di scrittura</b>	a impressione
<b>ISRT - Tipo di caratteri</b>	lettere capitali
<b>ISRP - Posizione</b>	frontespizio
<b>ISRI - Trascrizione</b>	MISSALE ROMANUM EX DECRETO SACROSANTI CONCILII TRIDENTINI RESTITUTUM SANCTI PII V PONTIFICIS MAXIMI JUSSU EDITUM CLEMENTIS VIII ET URBANI VIII AUCTORITATE RECOGNITUM NUNC DENUO SUB SUSPICIIS SANCTISSIMI DOMINI NOSTRI PII SEXTI PONT. MAX. MAIORI CELEBRANTIUM COMMODO IMPRESSUM. ROMAE MDCCXCIV EXCUDEBANT JACHIM ET MICHAEL PUCCINELLI
<b>NSC - Notizie storico-critiche</b>	Edizione non registrata in BRUNET e in GRAESSE.
<b>TU - CONDIZIONE GIURIDICA E VINCOLI</b>	
<b>CDG - CONDIZIONE GIURIDICA</b>	
<b>CDGG - Indicazione generica</b>	proprietà Stato
<b>CDGS - Indicazione specifica</b>	NR (recupero pregresso)
<b>DO - FONTI E DOCUMENTI DI RIFERIMENTO</b>	
<b>FTA - DOCUMENTAZIONE FOTOGRAFICA</b>	
<b>FTAX - Genere</b>	documentazione allegata
<b>FTAP - Tipo</b>	fotografia b/n
<b>FTAN - Codice identificativo</b>	SBAAAS PI 37101
<b>FTA - DOCUMENTAZIONE FOTOGRAFICA</b>	
<b>FTAX - Genere</b>	documentazione allegata
<b>FTAP - Tipo</b>	fotografia b/n
<b>FTAN - Codice identificativo</b>	SBAAAS PI 37102
<b>AD - ACCESSO AI DATI</b>	
<b>ADS - SPECIFICHE DI ACCESSO AI DATI</b>	
<b>ADSP - Profilo di accesso</b>	1
<b>ADSM - Motivazione</b>	scheda contenente dati liberamente accessibili
<b>CM - COMPILAZIONE</b>	
<b>CMP - COMPILAZIONE</b>	
<b>CMPD - Data</b>	1976
<b>CMPN - Nome</b>	Della Capanna C.
<b>FUR - Funzionario responsabile</b>	Caleca A.
<b>RVM - TRASCRIZIONE PER INFORMATIZZAZIONE</b>	
<b>RVMD - Data</b>	2007
<b>RVMN - Nome</b>	Martinelli S.

**AGG - AGGIORNAMENTO - REVISIONE****AGGD - Data**

2006

**AGGN - Nome**

ARTPAST

**AGGF - Funzionario  
responsabile**

NR (recupero pregresso)