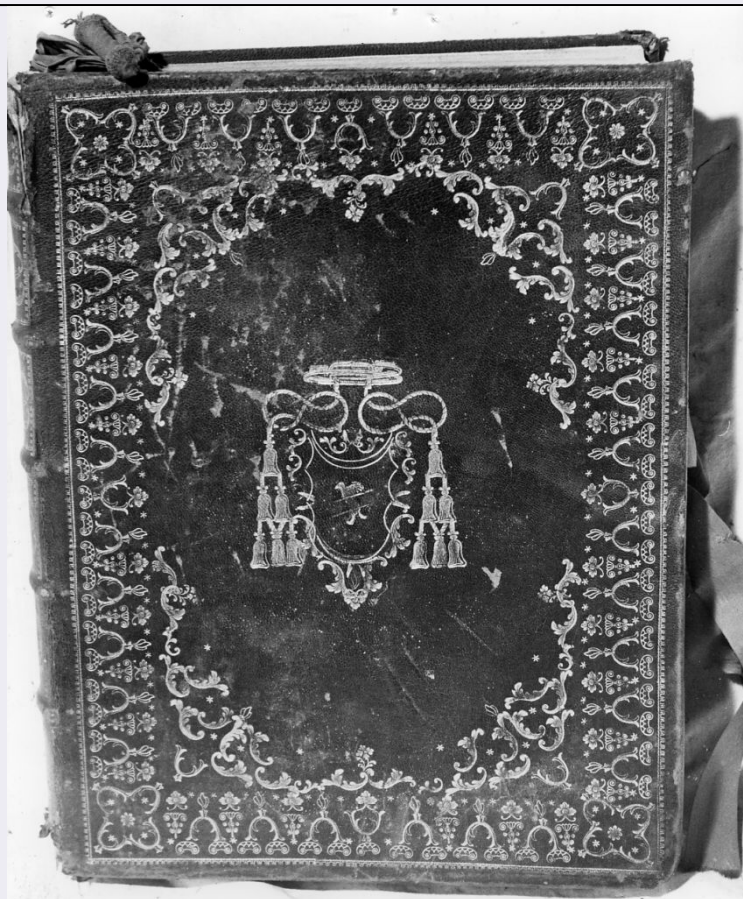


SCHEDA



CD - CODICI

TSK - Tipo Scheda	OA
LIR - Livello ricerca	C
NCT - CODICE UNIVOCO	
NCTR - Codice regione	09
NCTN - Numero catalogo generale	00050420
ESC - Ente schedatore	S39
ECP - Ente competente	S39

OG - OGGETTO

OGT - OGGETTO

OGTD - Definizione	coperta di libro liturgico
--------------------	----------------------------

LC - LOCALIZZAZIONE GEOGRAFICO-AMMINISTRATIVA

PVC - LOCALIZZAZIONE GEOGRAFICO-AMMINISTRATIVA ATTUALE

PVCS - Stato	ITALIA
PVCR - Regione	Toscana
PVCP - Provincia	PI
PVCC - Comune	Pisa

LDC - COLLOCAZIONE SPECIFICA

LDCT - Tipologia	chiesa
LDCN - Denominazione attuale	Chiesa di S. Stefano dei Cavalieri

LDCU - Indirizzo	Piazza dei Cavalieri
LDCS - Specifiche	cappella del Sepolcro
UB - UBICAZIONE E DATI PATRIMONIALI	
UBO - Ubicazione originaria	OR
DT - CRONOLOGIA	
DTZ - CRONOLOGIA GENERICA	
DTZG - Secolo	sec. XVIII
DTS - CRONOLOGIA SPECIFICA	
DTSI - Da	1796
DTSF - A	1796
DTM - Motivazione cronologia	contesto
AU - DEFINIZIONE CULTURALE	
ATB - AMBITO CULTURALE	
ATBD - Denominazione	ambito italiano
ATBM - Motivazione dell'attribuzione	analisi stilistica
MT - DATI TECNICI	
MTC - Materia e tecnica	marocchino/ impressione in oro
MIS - MISURE	
MISU - Unità	cm.
MISA - Altezza	34
MISL - Larghezza	26
MISP - Profondità	6
CO - CONSERVAZIONE	
STC - STATO DI CONSERVAZIONE	
STCC - Stato di conservazione	discreto
STCS - Indicazioni specifiche	usurato ai bordi; abrasioni
DA - DATI ANALITICI	
DES - DESCRIZIONE	
DESO - Indicazioni sull'oggetto	La legatura in marocchino rosso con riquadratura impressa in oro a fiori, foglie e motivi geometrici contiene un volume del messale di rito romano. Al centro del piatto di legatura è uno stemma prelatizio (impresa abrasa e illeggibile). Nel frontespizio stemma S.R.I. in ghirlanda a cartiglio (aquila bicipite coronata). Segue liscrizione: "MISSALE ROMANUM EX DECRETO SACROSANTI CONCILII TRIDENTINI RESTITUTUM, S. PII V PONTIFICIS MAXIMI JUSSU EDITUM, CLEMENTIS VIII ET URBANI VIII AUCTORITATE RECOGNITUM, NEC NON SANCTISSIMI DOMINI NOSTRI PII SEXTI PONT. MAX. AD NORMAM EDITIONIS ROMANAE IMPRESSUM IN QUO OMNIA ACCURATE SUIS LOCIS DISPOSIT SUNT, ET MISSAE NOVISSIMAE SANCTORUM ADJECTAE. Venetiis, MDCCXCVI ex Typographia Balleoniana".
DESI - Codifica Iconclass	NR (recupero pregresso)
DESS - Indicazioni sul	

soggetto	NR (recupero pregresso)
STM - STEMMI, EMBLEMI, MARCHI	
STMC - Classe di appartenenza	stemma
STMQ - Qualificazione	religioso
STMP - Posizione	piatto anteriore della legatura
STMD - Descrizione	NR (recupero pregresso)
NSC - Notizie storico-critiche	L'edizione non è registrata né in Brunet né in Graesse.
TU - CONDIZIONE GIURIDICA E VINCOLI	
CDG - CONDIZIONE GIURIDICA	
CDGG - Indicazione generica	proprietà Stato
CDGS - Indicazione specifica	NR (recupero pregresso)
DO - FONTI E DOCUMENTI DI RIFERIMENTO	
FTA - DOCUMENTAZIONE FOTOGRAFICA	
FTAX - Genere	documentazione allegata
FTAP - Tipo	fotografia b/n
FTAN - Codice identificativo	SBAAAS PI 37103
FTA - DOCUMENTAZIONE FOTOGRAFICA	
FTAX - Genere	documentazione allegata
FTAP - Tipo	fotografia b/n
FTAN - Codice identificativo	SBAAAS PI 37104
AD - ACCESSO AI DATI	
ADS - SPECIFICHE DI ACCESSO AI DATI	
ADSP - Profilo di accesso	1
ADSM - Motivazione	scheda contenente dati liberamente accessibili
CM - COMPILAZIONE	
CMP - COMPILAZIONE	
CMPD - Data	1976
CMPN - Nome	Della Capanna C.
FUR - Funzionario responsabile	Caleca A.
RVM - TRASCRIZIONE PER INFORMATIZZAZIONE	
RVMD - Data	2007
RVMN - Nome	Martinelli S.
AGG - AGGIORNAMENTO - REVISIONE	
AGGD - Data	2006
AGGN - Nome	ARTPAST
AGGF - Funzionario responsabile	NR (recupero pregresso)