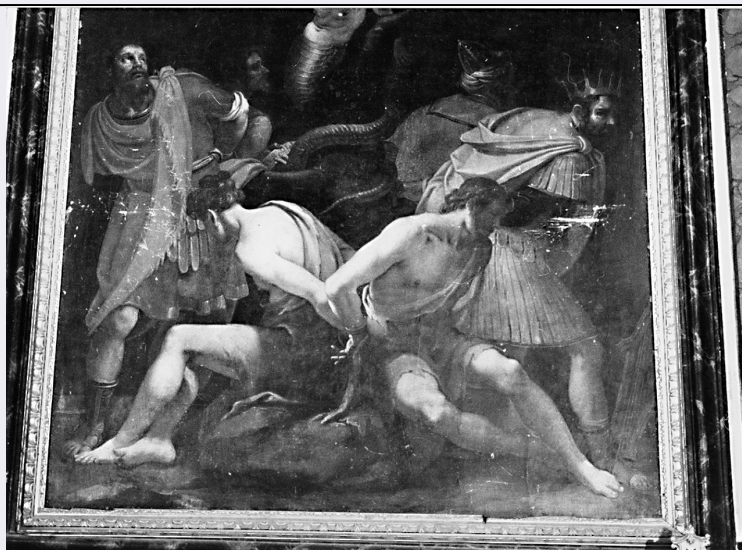


SCHEDA



CD - CODICI

TSK - Tipo Scheda	OA
LIR - Livello ricerca	I
NCT - CODICE UNIVOCO	
NCTR - Codice regione	09
NCTN - Numero catalogo generale	00215562
ESC - Ente schedatore	S39
ECP - Ente competente	S39

OG - OGGETTO

OGT - OGGETTO	
OGTD - Definizione	dipinto
SGT - SOGGETTO	
SGTI - Identificazione	Immacolata Concezione

LC - LOCALIZZAZIONE GEOGRAFICO-AMMINISTRATIVA

PVC - LOCALIZZAZIONE GEOGRAFICO-AMMINISTRATIVA ATTUALE

PVCS - Stato	ITALIA
PVCR - Regione	Toscana
PVCP - Provincia	PI
PVCC - Comune	San Miniato

LDC - COLLOCAZIONE SPECIFICA

LDCT - Tipologia	palazzo
LDCN - Denominazione attuale	Conservatorio di S. Chiara
LDCU - Indirizzo	NR (recupero pregresso)
LDCS - Specifiche	interno, chiesa, altare maggiore

DT - CRONOLOGIA

DTZ - CRONOLOGIA GENERICA

DTZG - Secolo	sec. XVII
---------------	-----------

DTZS - Frazione di secolo	prima metà
DTS - CRONOLOGIA SPECIFICA	
DTSI - Da	1600
DTSF - A	1649
DTM - Motivazione cronologia	analisi stilistica
AU - DEFINIZIONE CULTURALE	
AUT - AUTORE	
AUTM - Motivazione dell'attribuzione	bibliografia
AUTN - Nome scelto	Chimenti Jacopo detto Empoli
AUTA - Dati anagrafici	1551/ 1640
AUTH - Sigla per citazione	00000362
MT - DATI TECNICI	
MTC - Materia e tecnica	tavola/ pittura a olio
MIS - MISURE	
MISA - Altezza	368
MISL - Larghezza	238
CO - CONSERVAZIONE	
STC - STATO DI CONSERVAZIONE	
STCC - Stato di conservazione	buono
RS - RESTAURI	
RST - RESTAURI	
RSTD - Data	2000
RSTE - Ente responsabile	SBAAAS PI
RSTN - Nome operatore	Hartman V.
DA - DATI ANALITICI	
DES - DESCRIZIONE	
DESO - Indicazioni sull'oggetto	NR (recupero pregresso)
DESI - Codifica Iconclass	NR (recupero pregresso)
DESS - Indicazioni sul soggetto	Personaggi: Madonna; Adamo; Eva; Mosè; David; San Giovanni Battista; San Paolo. Figure: angeli. Animali fantastici: serpente alato. Vegetali: tronco d'albero. Oggetti: tre cartigli.
ISR - ISCRIZIONI	
ISRC - Classe di appartenenza	sacra
ISRL - Lingua	latino
ISRS - Tecnica di scrittura	a pennello
ISRP - Posizione	cartiglio di sinistra
ISRI - Trascrizione	QUOS EVAE CULPA DAMNAVIT
ISR - ISCRIZIONI	
ISRC - Classe di appartenenza	sacra

ISRL - Lingua	latino
ISRS - Tecnica di scrittura	a pennello
ISRP - Posizione	cartiglio di destra
ISRI - Trascrizione	MARIA GRATIA SOLVIT

ISR - ISCRIZIONI

ISRC - Classe di appartenenza	sacra
ISRL - Lingua	latino
ISRS - Tecnica di scrittura	a pennello
ISRP - Posizione	cartiglio tenuto da San Giovanni Battista
ISRI - Trascrizione	ECCE AGNUS DEI

NSC - Notizie storico-critiche

L'attribuzione della tavola all'Empoli risale a Piombanti (1894, p. 74). L'opera fu pubblicata in seguito dalla Matteoli (1979, pp. 126-128), che ne confermò l'attribuzione al pittore citato. L'autrice nota come la composizione sia una replica con varianti della pala eseguita dallo stesso artista per la Chiesa di S. Maria a Ripa d'Arno a Empoli, che reca la firma del pittore e la data 1596 e ne propone una datazione al 1599-1600. Si presentano come studi preparatori per l'insieme i disegni 9386 F e 948 F degli Uffizi, quest'ultimo definitivo e quadrettato per l'ingrandimento. La qualità del dipinto di San Miniato, tuttavia, fa pensare ad un'opera di bottega e induce a spostarne in avanti la datazione almeno di un decennio. Come nota la Matteoli, l'Empoli trasse ispirazione per quest'opera dalla pala di identico soggetto eseguita da Giorgio Vasari per la cappella di Bindo Altoviti, nella chiesa fiorentina dei SS. Apostoli, datata 1540-1541.

TU - CONDIZIONE GIURIDICA E VINCOLI

CDG - CONDIZIONE GIURIDICA

CDGG - Indicazione generica	proprietà Ente pubblico non territoriale
CDGS - Indicazione specifica	Conservatorio di S. Chiara
CDGI - Indirizzo	56027 San Miniato (PI)

DO - FONTI E DOCUMENTI DI RIFERIMENTO

FTA - DOCUMENTAZIONE FOTOGRAFICA

FTAX - Genere	documentazione allegata
FTAP - Tipo	fotografia b/n
FTAN - Codice identificativo	SBAAAS PI 156322

FTA - DOCUMENTAZIONE FOTOGRAFICA

FTAX - Genere	documentazione allegata
FTAP - Tipo	fotografia b/n
FTAN - Codice identificativo	SBAAAS PI 156321
FTAT - Note	particolare

BIB - BIBLIOGRAFIA

BIBX - Genere	bibliografia specifica
BIBA - Autore	Piombanti G.
BIBD - Anno di edizione	1894
BIBN - V., pp., nn.	p. 74

BIB - BIBLIOGRAFIA**BIBX - Genere** bibliografia specifica**BIBA - Autore** Piombanti G.**BIBD - Anno di edizione** 1975**BIBN - V., pp., nn.** p. 74**BIB - BIBLIOGRAFIA****BIBX - Genere** bibliografia specifica**BIBA - Autore** Matteoli A.**BIBD - Anno di edizione** 1979**BIBN - V., pp., nn.** pp. 126-128**AD - ACCESSO AI DATI****ADS - SPECIFICHE DI ACCESSO AI DATI****ADSP - Profilo di accesso** 1**ADSM - Motivazione** scheda contenente dati liberamente accessibili**CM - COMPILAZIONE****CMP - COMPILAZIONE****CMPD - Data** 1988**CMPN - Nome** Migliaccio L.**FUR - Funzionario responsabile** D'Aniello A.**RVM - TRASCRIZIONE PER INFORMATIZZAZIONE****RVMD - Data** 2002**RVMN - Nome** Isoppi P.**AGG - AGGIORNAMENTO - REVISIONE****AGGD - Data** 2006**AGGN - Nome** ARTPAST/ Zavattaro C.**AGGF - Funzionario responsabile** NR (recupero pregresso)**AN - ANNOTAZIONI****OSS - Osservazioni** Posto sull'altare maggiore (cfr. scheda 00215561).