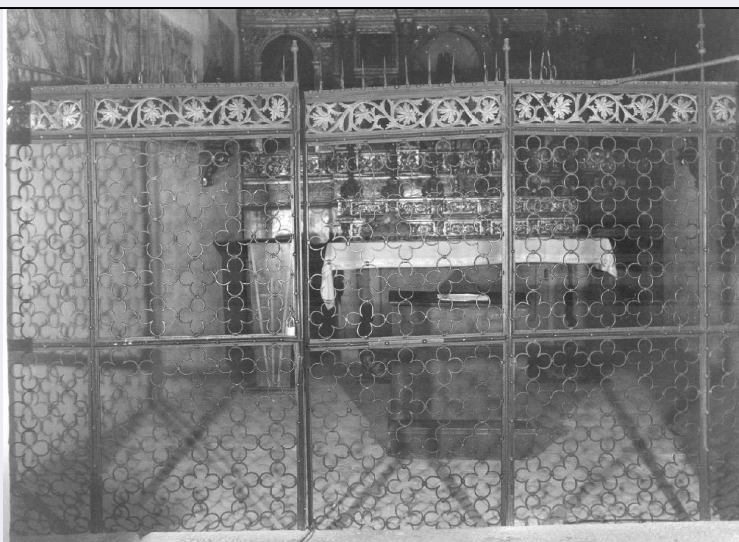


# SCHEDA



## CD - CODICI

TSK - Tipo Scheda OA

LIR - Livello ricerca I

### NCT - CODICE UNIVOCO

NCTR - Codice regione 09

NCTN - Numero catalogo  
generale 00212977

ESC - Ente schedatore S39

ECP - Ente competente S39

## OG - OGGETTO

### OGT - OGGETTO

OGTD - Definizione cancello

## LC - LOCALIZZAZIONE GEOGRAFICO-AMMINISTRATIVA

### PVC - LOCALIZZAZIONE GEOGRAFICO-AMMINISTRATIVA ATTUALE

PVCS - Stato ITALIA

PVCR - Regione Toscana

PVCP - Provincia PI

PVCC - Comune San Miniato

### LDC - COLLOCAZIONE SPECIFICA

LDCT - Tipologia chiesa

LDCN - Denominazione  
attuale Oratorio della B.V. di Loreto detto il Loretino

LDCU - Indirizzo NR (recupero pregresso)

LDCS - Specifiche Interno

## DT - CRONOLOGIA

### DTZ - CRONOLOGIA GENERICA

DTZG - Secolo sec. XIV

### DTS - CRONOLOGIA SPECIFICA

DTSI - Da 1300

<b>DTSF - A</b>	1399
<b>DTM - Motivazione cronologia</b>	analisi storica
<b>AU - DEFINIZIONE CULTURALE</b>	
<b>ATB - AMBITO CULTURALE</b>	
<b>ATBD - Denominazione</b>	bottega italiana
<b>ATBM - Motivazione dell'attribuzione</b>	firma
<b>MT - DATI TECNICI</b>	
<b>MTC - Materia e tecnica</b>	ferro/ battitura/ pittura
<b>MIS - MISURE</b>	
<b>MISA - Altezza</b>	189
<b>MISL - Larghezza</b>	405
<b>CO - CONSERVAZIONE</b>	
<b>STC - STATO DI CONSERVAZIONE</b>	
<b>STCC - Stato di conservazione</b>	buono
<b>STCS - Indicazioni specifiche</b>	Perdita di alcuni elementi del coronamento.
<b>DA - DATI ANALITICI</b>	
<b>DES - DESCRIZIONE</b>	
<b>DESO - Indicazioni sull'oggetto</b>	Rettangolare, ripartito in cinque spazi, ciascuno con una fascia superiore ornata da motivo a foglia e tralcio di vite. Lo spazio restante e riempito da quadrilobi a giorno concatenati. Sul coronamento vi sono sei punte ed elementi con stilizzazioni fitomorfe.
<b>DESI - Codifica Iconclass</b>	NR (recupero pregresso)
<b>DESS - Indicazioni sul soggetto</b>	NR (recupero pregresso)
<b>ISR - ISCRIZIONI</b>	
<b>ISRC - Classe di appartenenza</b>	documentaria
<b>ISRS - Tecnica di scrittura</b>	a incisione
<b>ISRP - Posizione</b>	anta destra, presso la serratura
<b>ISRI - Trascrizione</b>	CONTE DI LELLO DA SIENA MI FECE//
<b>NSC - Notizie storico-critiche</b>	Opera firmata di Conte di Lello da Siena, di solito identificato con il Conte di Lello clavarius (Conte di lello Orlandi) il quale , secondo un documento pubblicato dal Milanese, eseguì nel 1337 una cancellata per il Duomo di Orvieto. A detta del compilatore della voce dedicata all'artista sul Thieme-Becker, vi sono notevoli somiglianze tra i motivi ornamentali dell'opera orvietana e quelli del cancello del Loretino. Secondo il compilatore della precedente scheda di catalogo, il cancello sarebbe stato eseguito, in realtà, per la distrutta chiesa dei SS. Giusto e Clemente e successivamente trasferito nell'ubicazione attuale.
<b>TU - CONDIZIONE GIURIDICA E VINCOLI</b>	
<b>CDG - CONDIZIONE GIURIDICA</b>	
<b>CDGG - Indicazione generica</b>	proprietà Ente pubblico territoriale
<b>CDGS - Indicazione</b>	

specifica	Comune di San Minato
CDGI - Indirizzo	56027 San Miniato (PI)
<b>DO - FONTI E DOCUMENTI DI RIFERIMENTO</b>	
<b>FTA - DOCUMENTAZIONE FOTOGRAFICA</b>	
FTAX - Genere	documentazione allegata
FTAP - Tipo	fotografia b/n
FTAN - Codice identificativo	SBAAAS PI 281833
<b>BIB - BIBLIOGRAFIA</b>	
BIBX - Genere	bibliografia specifica
BIBA - Autore	Milanesi G.
BIBD - Anno di edizione	1854
BIBN - V., pp., nn.	p. 135
<b>BIB - BIBLIOGRAFIA</b>	
BIBX - Genere	bibliografia specifica
BIBA - Autore	Thieme U./ Becker F.
BIBD - Anno di edizione	1907-1950
BIBH - Sigla per citazione	00000621
<b>BIB - BIBLIOGRAFIA</b>	
BIBX - Genere	bibliografia specifica
BIBA - Autore	Lotti D.
BIBD - Anno di edizione	1980
BIBN - V., pp., nn.	p. 336
<b>AD - ACCESSO AI DATI</b>	
<b>ADS - SPECIFICHE DI ACCESSO AI DATI</b>	
ADSP - Profilo di accesso	1
ADSM - Motivazione	scheda contenente dati liberamente accessibili
<b>CM - COMPILAZIONE</b>	
<b>CMP - COMPILAZIONE</b>	
CMPD - Data	1987
CMPT - Nome	Migliaccio L.
FUR - Funzionario responsabile	Burresi M.
<b>RVM - TRASCRIZIONE PER INFORMATIZZAZIONE</b>	
RVMD - Data	2002
RVMN - Nome	Bombardi P.
<b>AGG - AGGIORNAMENTO - REVISIONE</b>	
AGGD - Data	2006
AGGN - Nome	ARTPAST/ Zavattaro C.
AGGF - Funzionario responsabile	NR (recupero pregresso)