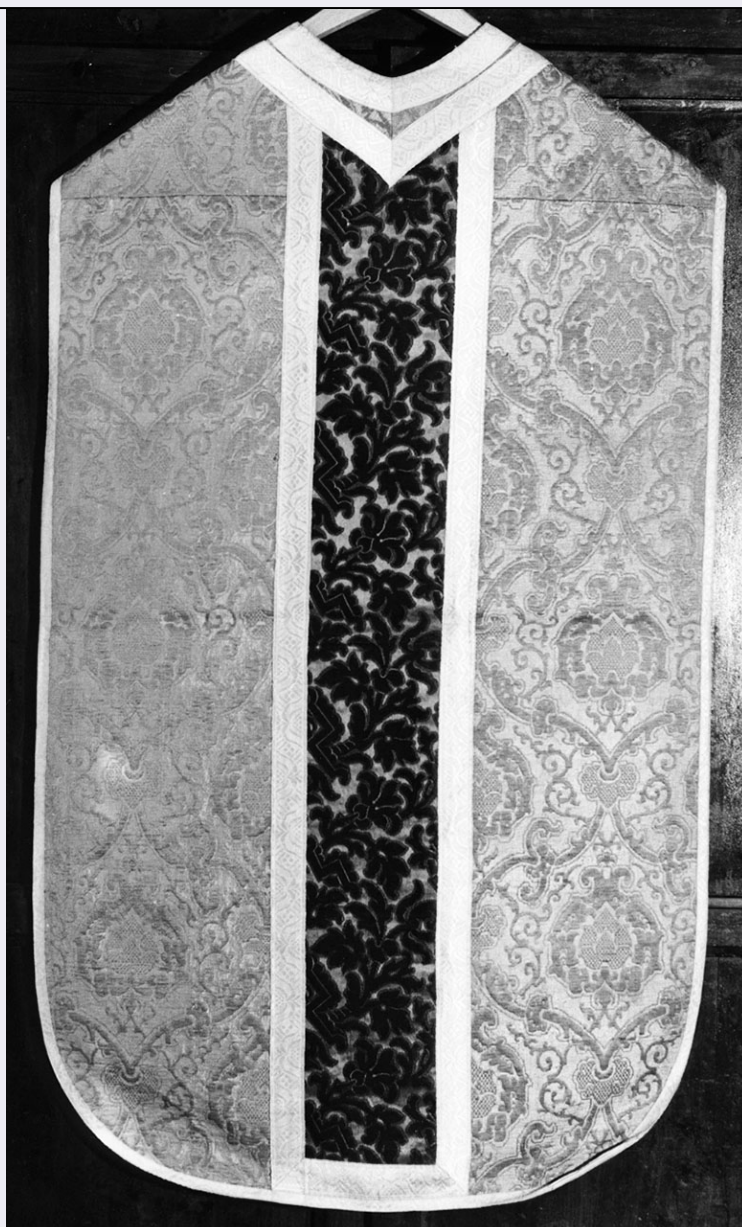


# SCHEDA



## CD - CODICI

TSK - Tipo Scheda OA

LIR - Livello ricerca I

### NCT - CODICE UNIVOCO

NCTR - Codice regione 09

NCTN - Numero catalogo generale 00238791

ESC - Ente schedatore S39

ECP - Ente competente S39

## OG - OGGETTO

### OGT - OGGETTO

OGTD - Definizione parato

## LC - LOCALIZZAZIONE GEOGRAFICO-AMMINISTRATIVA

### PVC - LOCALIZZAZIONE GEOGRAFICO-AMMINISTRATIVA ATTUALE

PVCS - Stato ITALIA

<b>PVCR - Regione</b>	Toscana
<b>PVCP - Provincia</b>	PI
<b>PVCC - Comune</b>	Terricciola
<b>LDC - COLLOCAZIONE SPECIFICA</b>	
<b>DT - CRONOLOGIA</b>	
<b>DTZ - CRONOLOGIA GENERICA</b>	
<b>DTZG - Secolo</b>	sec. XIX
<b>DTS - CRONOLOGIA SPECIFICA</b>	
<b>DTSI - Da</b>	1800
<b>DTSF - A</b>	1899
<b>DTM - Motivazione cronologia</b>	analisi stilistica
<b>AU - DEFINIZIONE CULTURALE</b>	
<b>ATB - AMBITO CULTURALE</b>	
<b>ATBD - Denominazione</b>	manifattura italiana
<b>ATBM - Motivazione dell'attribuzione</b>	analisi stilistica
<b>MT - DATI TECNICI</b>	
<b>MTC - Materia e tecnica</b>	seta/ velluto
<b>MTC - Materia e tecnica</b>	tessuto/ damascato
<b>MIS - MISURE</b>	
<b>MISA - Altezza</b>	116
<b>MISL - Larghezza</b>	72
<b>MISV - Varie</b>	stola: 16 x 230
<b>CO - CONSERVAZIONE</b>	
<b>STC - STATO DI CONSERVAZIONE</b>	
<b>STCC - Stato di conservazione</b>	discreto
<b>DA - DATI ANALITICI</b>	
<b>DES - DESCRIZIONE</b>	
<b>DESO - Indicazioni sull'oggetto</b>	Parato
<b>DESI - Codifica Iconclass</b>	NR (recupero pregresso)
<b>DESS - Indicazioni sul soggetto</b>	NR (recupero pregresso)
<b>TU - CONDIZIONE GIURIDICA E VINCOLI</b>	
<b>CDG - CONDIZIONE GIURIDICA</b>	
<b>CDGG - Indicazione generica</b>	proprietà Ente religioso cattolico
<b>DO - FONTI E DOCUMENTI DI RIFERIMENTO</b>	
<b>FTA - DOCUMENTAZIONE FOTOGRAFICA</b>	
<b>FTAX - Genere</b>	documentazione allegata
<b>FTAP - Tipo</b>	fotografia b/n
<b>FTAN - Codice identificativo</b>	SBAAAS PI 178566

**FTA - DOCUMENTAZIONE FOTOGRAFICA****FTAX - Genere** documentazione allegata**FTAP - Tipo** fotografia b/n**AD - ACCESSO AI DATI****ADS - SPECIFICHE DI ACCESSO AI DATI****ADSP - Profilo di accesso** 3**ADSM - Motivazione** scheda di bene non adeguatamente sorvegliabile**CM - COMPILAZIONE****CMP - COMPILAZIONE****CMPD - Data** 1991**CMPN - Nome** Renzoni S.**FUR - Funzionario responsabile** Burrese M.**RVM - TRASCRIZIONE PER INFORMATIZZAZIONE****RVMD - Data** 2002**RVMN - Nome** Bombardi P.**AGG - AGGIORNAMENTO - REVISIONE****AGGD - Data** 2006**AGGN - Nome** ARTPAST/ Tramontano T.**AGGF - Funzionario responsabile** NR (recupero pregresso)