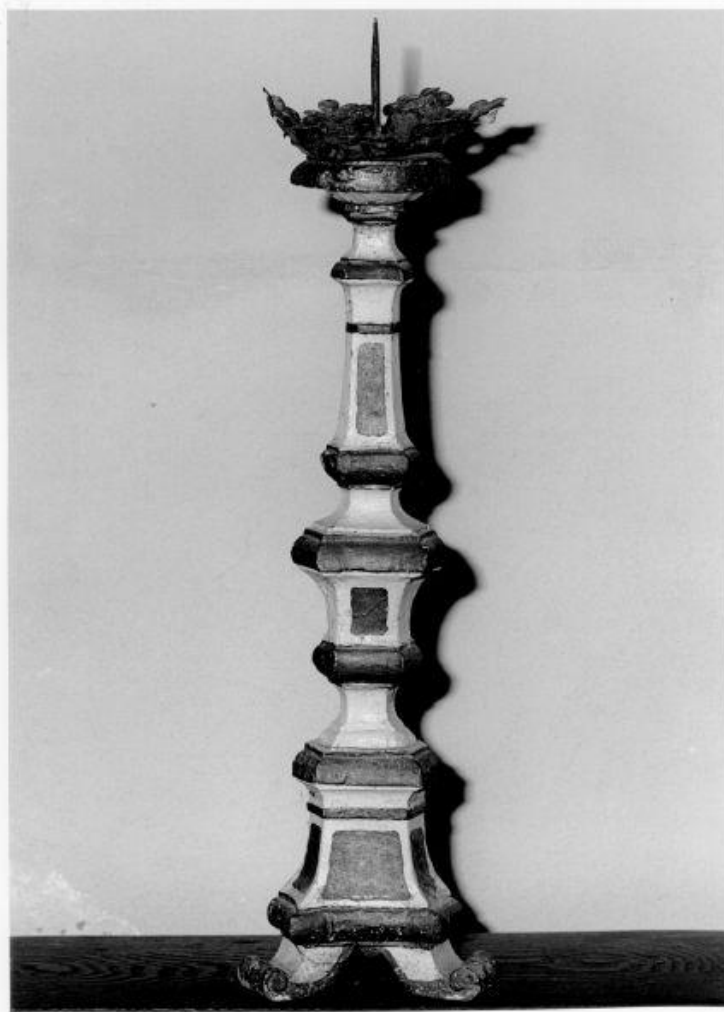


# SCHEDA



## CD - CODICI

|                                 |          |
|---------------------------------|----------|
| TSK - Tipo Scheda               | OA       |
| LIR - Livello ricerca           | I        |
| NCT - CODICE UNIVOCO            |          |
| NCTR - Codice regione           | 09       |
| NCTN - Numero catalogo generale | 00408965 |
| ESC - Ente schedatore           | S39      |
| ECP - Ente competente           | S39      |

## OG - OGGETTO

### OGT - OGGETTO

|                        |            |
|------------------------|------------|
| OGTD - Definizione     | candeliere |
| OGTV - Identificazione | serie      |

### QNT - QUANTITA'

|               |   |
|---------------|---|
| QNTN - Numero | 2 |
|---------------|---|

## LC - LOCALIZZAZIONE GEOGRAFICO-AMMINISTRATIVA

### PVC - LOCALIZZAZIONE GEOGRAFICO-AMMINISTRATIVA ATTUALE

|                |         |
|----------------|---------|
| PVCS - Stato   | ITALIA  |
| PVCR - Regione | Toscana |

|  |                                    |
|--|------------------------------------|
| <b>PVCP - Provincia</b>                      | PI                                 |
| <b>PVCC - Comune</b>                         | Terricciola                        |
| <b>LDC - COLLOCAZIONE SPECIFICA</b>          |                                    |
| <b>DT - CRONOLOGIA</b>                       |                                    |
| <b>DTZ - CRONOLOGIA GENERICA</b>             |                                    |
| <b>DTZG - Secolo</b>                         | sec. XVIII                         |
| <b>DTZS - Frazione di secolo</b>             | seconda metà                       |
| <b>DTS - CRONOLOGIA SPECIFICA</b>            |                                    |
| <b>DTSI - Da</b>                             | 1750                               |
| <b>DTSF - A</b>                              | 1799                               |
| <b>DTM - Motivazione cronologia</b>          | analisi stilistica                 |
| <b>AU - DEFINIZIONE CULTURALE</b>            |                                    |
| <b>ATB - AMBITO CULTURALE</b>                |                                    |
| <b>ATBD - Denominazione</b>                  | bottega toscana                    |
| <b>ATBM - Motivazione dell'attribuzione</b>  | analisi stilistica                 |
| <b>MT - DATI TECNICI</b>                     |                                    |
| <b>MTC - Materia e tecnica</b>               | legno/ intaglio/ pittura/ doratura |
| <b>MIS - MISURE</b>                          |                                    |
| <b>MISA - Altezza</b>                        | 54                                 |
| <b>MISL - Larghezza</b>                      | 17                                 |
| <b>MISP - Profondità</b>                     | 17                                 |
| <b>CO - CONSERVAZIONE</b>                    |                                    |
| <b>STC - STATO DI CONSERVAZIONE</b>          |                                    |
| <b>STCC - Stato di conservazione</b>         | discreto                           |
| <b>DA - DATI ANALITICI</b>                   |                                    |
| <b>DES - DESCRIZIONE</b>                     |                                    |
| <b>DESO - Indicazioni sull'oggetto</b>       | Candeliere                         |
| <b>DESI - Codifica Iconclass</b>             | NR (recupero pregresso)            |
| <b>DESS - Indicazioni sul soggetto</b>       | NR (recupero pregresso)            |
| <b>TU - CONDIZIONE GIURIDICA E VINCOLI</b>   |                                    |
| <b>CDG - CONDIZIONE GIURIDICA</b>            |                                    |
| <b>CDGG - Indicazione generica</b>           | proprietà Ente religioso cattolico |
| <b>DO - FONTI E DOCUMENTI DI RIFERIMENTO</b> |                                    |
| <b>FTA - DOCUMENTAZIONE FOTOGRAFICA</b>      |                                    |
| <b>FTAX - Genere</b>                         | documentazione allegata            |
| <b>FTAP - Tipo</b>                           | fotografia b/n                     |
| <b>FTAN - Codice identificativo</b>          | SBAAAS PI 264838                   |
| <b>AD - ACCESSO AI DATI</b>                  |                                    |

**ADS - SPECIFICHE DI ACCESSO AI DATI****ADSP - Profilo di accesso**

3

**ADSM - Motivazione**

scheda di bene non adeguatamente sorvegliabile

**CM - COMPILAZIONE****CMP - COMPILAZIONE****CMPD - Data**

1997

**CMPN - Nome**

Benvenuti G.

**FUR - Funzionario  
responsabile**

Burrese G.

**RVM - TRASCRIZIONE PER INFORMATIZZAZIONE****RVMD - Data**

2002

**RVMN - Nome**

Bombardi P.

**AGG - AGGIORNAMENTO - REVISIONE****AGGD - Data**

2002

**AGGN - Nome**

Bombardi P.

**AGGF - Funzionario  
responsabile**

NR (recupero pregresso)

**AGG - AGGIORNAMENTO - REVISIONE****AGGD - Data**

2006

**AGGN - Nome**

ARTPAST/ Tramontano T.

**AGGF - Funzionario  
responsabile**

NR (recupero pregresso)

**AN - ANNOTAZIONI**