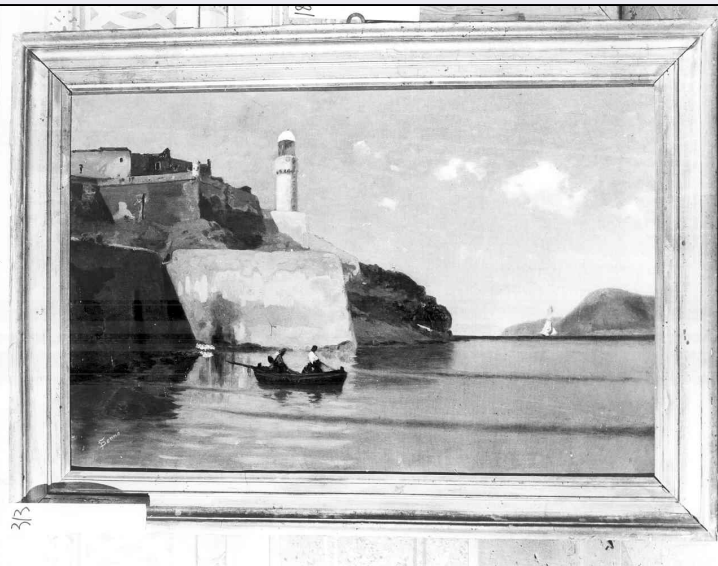


SCHEDA



CD - CODICI

TSK - Tipo Scheda	OA
LIR - Livello ricerca	C
NCT - CODICE UNIVOCO	
NCTR - Codice regione	09
NCTN - Numero catalogo generale	00526347
ESC - Ente schedatore	S39
ECP - Ente competente	S39

OG - OGGETTO

OGT - OGGETTO	
OGTD - Definizione	dipinto
SGT - SOGGETTO	
SGTI - Identificazione	PAESAGGIO MARINO
SGTT - Titolo	FANALE DI PORTOFERRAIO

LC - LOCALIZZAZIONE GEOGRAFICO-AMMINISTRATIVA

PVC - LOCALIZZAZIONE GEOGRAFICO-AMMINISTRATIVA ATTUALE

PVCS - Stato	ITALIA
PVCR - Regione	Toscana
PVCP - Provincia	LI
PVCC - Comune	Portoferraio

LDC - COLLOCAZIONE SPECIFICA

LDCT - Tipologia	caserma
LDCN - Denominazione attuale	Centro Culturale De Laugier
LDCC - Complesso di appartenenza	Centro culturale De Laugier
LDCU - Indirizzo	salita Napoleone
LDCM - Denominazione	

raccolta	Pinacoteca Comunale Foresiana, collezione Mario Foresi
LDCS - Specifiche	sala 11
DT - CRONOLOGIA	
DTZ - CRONOLOGIA GENERICA	
DTZG - Secolo	sec. XX
DTS - CRONOLOGIA SPECIFICA	
DTSI - Da	1900
DTSF - A	1905
DTM - Motivazione cronologia	analisi stilistica
AU - DEFINIZIONE CULTURALE	
AUT - AUTORE	
AUTM - Motivazione dell'attribuzione	firma
AUTN - Nome scelto	Senno Pietro
AUTA - Dati anagrafici	1831/ 1905
AUTH - Sigla per citazione	00001249
MT - DATI TECNICI	
MTC - Materia e tecnica	tela/ pittura a olio
MIS - MISURE	
MISA - Altezza	85
MISL - Larghezza	96
CO - CONSERVAZIONE	
STC - STATO DI CONSERVAZIONE	
STCC - Stato di conservazione	buono
RS - RESTAURI	
RST - RESTAURI	
RSTD - Data	1987/ 1990
RSTE - Ente responsabile	SBAAAS di Pisa
DA - DATI ANALITICI	
DES - DESCRIZIONE	
DESO - Indicazioni sull'oggetto	Dipinto con cornice dorata, liscia. rappresentante il Fanale di Portoferraio e un bastione. In primo piano, sotto il fanale, c'è una barca con due pescatori che tirano le reti. Chiudono il quadro sullo sfondo a mo' di quinta, il promontorio elbano ed una barca a vela che attraversa una striscia di mare di verde più intenso.
DESI - Codifica Iconclass	NR (recupero pregresso)
DESS - Indicazioni sul soggetto	Paesaggi: paesaggio marino. Vedute: fanale della Stella di Portoferraio. Oggetti: barche. Personaggi: pescatori.
ISR - ISCRIZIONI	
ISRC - Classe di appartenenza	documentaria
ISRS - Tecnica di scrittura	a pennello
ISRT - Tipo di caratteri	corsivo
ISRP - Posizione	in basso a sinistra

ISRI - Trascrizione	PSENNO
NSC - Notizie storico-critiche	<p>L'impianto prospettico del quadro, saldamente costruito secondo i moduli accademici, sottolinea la stretta parentela tra l'arte del pittore elbano e il naturalismo di tipo più tradizionale. Questa propensione alla declinazione europea del genere naturalista piaceva a Mario Foresi che così sintetizzava l'apprezzamento nei confronti del maestro fiorentino: "Fuse mirabilmente la fedeltà alla forma con l'artificio della forma; il verismo con l'ideale, i quali soltanto non disgiunti possono essere motivo di arte perfetta (M. Foresi, 1904-1905, p. 237). Tuttavia l'effetto luministico ottenuto per gradazione e giustapposizione di toni, pur non potendosi confondere con le soluzioni adottate dalla frangia avanguardista della Toscana dell'epoca - i Macchiaioli - si avvicina, però, nei risultati alle opere di questi ultimi. I particolari del fanale illuminato dal sole ed il muro ad esso sottostante, proporzionati ovviamente ad una tela di così vaste dimensioni, rammentano tuttavia, nell'accostamento dei toni chiari, la definizione di "colore-luce di timbro perfetto" usata da Raffaele Monti per definire la straordinaria esattezza delle tavolette eseguite da Odoardo Borrani negli anni '60 (R. Monti, 1987). L'opera proviene dalla Collezione della nipote del pittore, Mariuccia Senno (cfr. Elenco materiali, 1963, n. 313).</p>

TU - CONDIZIONE GIURIDICA E VINCOLI

ACQ - ACQUISIZIONE

ACQT - Tipo acquisizione	donazione
ACQN - Nome	Senno Mariuccia

CDG - CONDIZIONE GIURIDICA

CDGG - Indicazione generica	proprietà Ente pubblico territoriale
CDGS - Indicazione specifica	Comune di Portoferraio

DO - FONTI E DOCUMENTI DI RIFERIMENTO

FTA - DOCUMENTAZIONE FOTOGRAFICA

FTAX - Genere	documentazione allegata
FTAP - Tipo	fotografia b/n
FTAN - Codice identificativo	SBAAAS PI 135125

FTA - DOCUMENTAZIONE FOTOGRAFICA

FTAX - Genere	documentazione esistente
FTAP - Tipo	fotografia b/n
FTAN - Codice identificativo	AFCP 92

BIB - BIBLIOGRAFIA

BIBX - Genere	bibliografia specifica
BIBA - Autore	Marini E.
BIBD - Anno di edizione	1932
BIBN - V., pp., nn.	p. 33; n. 187

BIB - BIBLIOGRAFIA

BIBX - Genere	bibliografia specifica
BIBA - Autore	Damiani L.
BIBD - Anno di edizione	1940

BIBN - V., pp., nn.	p. 8; n. 170
BIB - BIBLIOGRAFIA	
BIBX - Genere	bibliografia di confronto
BIBA - Autore	Foresi M.
BIBD - Anno di edizione	1904-1905
BIBN - V., pp., nn.	p. 237
AD - ACCESSO AI DATI	
ADS - SPECIFICHE DI ACCESSO AI DATI	
ADSP - Profilo di accesso	1
ADSM - Motivazione	scheda contenente dati liberamente accessibili
CM - COMPILAZIONE	
CMP - COMPILAZIONE	
CMPD - Data	1990
CMPN - Nome	Winspeare M. P.
FUR - Funzionario responsabile	Matteoni D.
RVM - TRASCRIZIONE PER INFORMATIZZAZIONE	
RVMD - Data	2001
RVMN - Nome	Guarraccino M.
AGG - AGGIORNAMENTO - REVISIONE	
AGGD - Data	2001
AGGN - Nome	Guarraccino M.
AGGF - Funzionario responsabile	NR (recupero pregresso)
AGG - AGGIORNAMENTO - REVISIONE	
AGGD - Data	2006
AGGN - Nome	ARTPAST/ Isoppi P.
AGGF - Funzionario responsabile	NR (recupero pregresso)