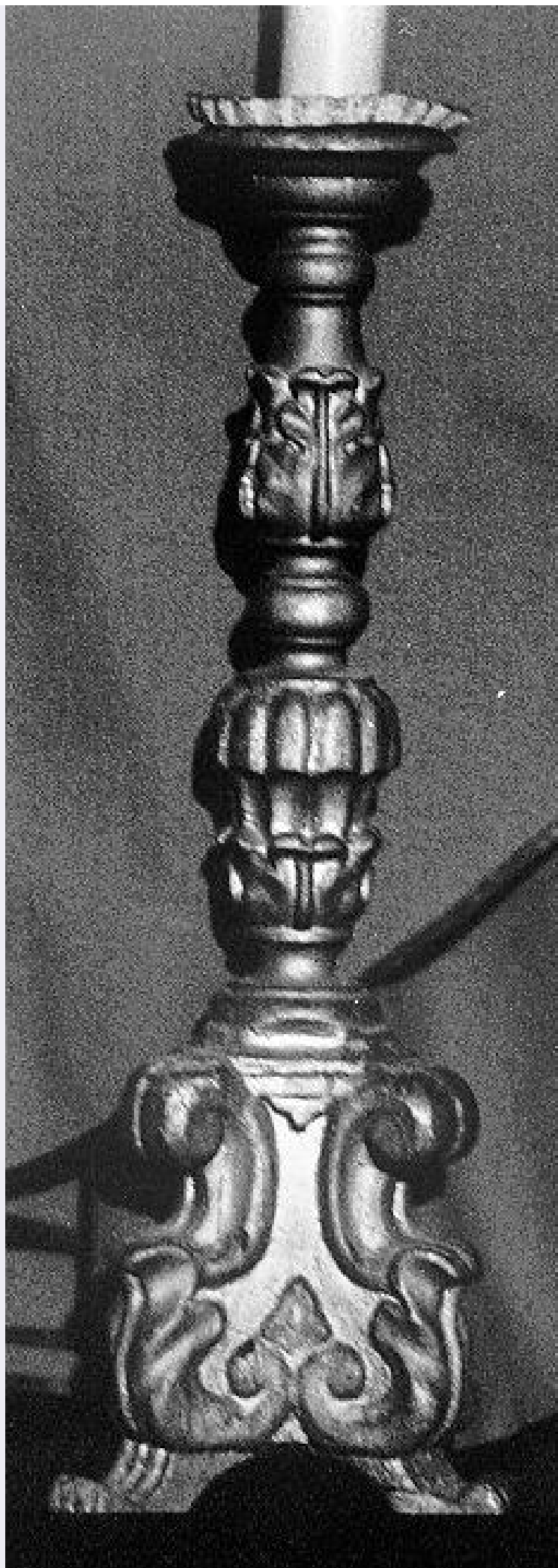


SCHEDA



CD - CODICI

TSK - Tipo Scheda	OA
-------------------	----

LIR - Livello ricerca	I
-----------------------	---

NCT - CODICE UNIVOCO

NCTR - Codice regione	09
-----------------------	----

NCTN - Numero catalogo generale	00314270
---------------------------------	----------

ESC - Ente schedatore	S39
-----------------------	-----

ECP - Ente competente	S39
-----------------------	-----

OG - OGGETTO**OGT - OGGETTO**

OGTD - Definizione	candeliere
--------------------	------------

QNT - QUANTITA'

QNTN - Numero	6
---------------	---

LC - LOCALIZZAZIONE GEOGRAFICO-AMMINISTRATIVA**PVC - LOCALIZZAZIONE GEOGRAFICO-AMMINISTRATIVA ATTUALE**

PVCS - Stato	ITALIA
--------------	--------

PVCR - Regione	Toscana
----------------	---------

PVCP - Provincia	MS
------------------	----

PVCC - Comune	Fivizzano
---------------	-----------

LDC - COLLOCAZIONE SPECIFICA**DT - CRONOLOGIA****DTZ - CRONOLOGIA GENERICA**

DTZG - Secolo	sec. XVIII
---------------	------------

DTS - CRONOLOGIA SPECIFICA

DTSI - Da	1700
-----------	------

DTSF - A	1799
----------	------

DTM - Motivazione cronologia	analisi stilistica
------------------------------	--------------------

AU - DEFINIZIONE CULTURALE**ATB - AMBITO CULTURALE**

ATBD - Denominazione	ambito lunigianese
----------------------	--------------------

ATBM - Motivazione dell'attribuzione	analisi stilistica
--------------------------------------	--------------------

MT - DATI TECNICI

MTC - Materia e tecnica	legno/ doratura/ intaglio
-------------------------	---------------------------

MIS - MISURE

MISA - Altezza	84
----------------	----

MISL - Larghezza	26
------------------	----

MISV - Varie	h 52, 114
--------------	-----------

CO - CONSERVAZIONE**STC - STATO DI CONSERVAZIONE**

STCC - Stato di conservazione	discreto
DA - DATI ANALITICI	
DES - DESCRIZIONE	
DESO - Indicazioni sull'oggetto	Base a sezione triangolare su protomi leonine, con volute fitomorfe affrontate in basso; nodo centrale a vaso decorato da palmette e baccellature; nodo superiore a palmette; sottocoppa bombato, liscio con modanatura all'orlo; bocciuolo terminale.
DESI - Codifica Iconclass	NR (recupero pregresso)
DESS - Indicazioni sul soggetto	NR (recupero pregresso)
TU - CONDIZIONE GIURIDICA E VINCOLI	
CDG - CONDIZIONE GIURIDICA	
CDGG - Indicazione generica	proprietà Ente religioso cattolico
DO - FONTI E DOCUMENTI DI RIFERIMENTO	
FTA - DOCUMENTAZIONE FOTOGRAFICA	
FTAX - Genere	documentazione allegata
FTAP - Tipo	fotografia b/n
FTAN - Codice identificativo	SBAAAS PI 201284
AD - ACCESSO AI DATI	
ADS - SPECIFICHE DI ACCESSO AI DATI	
ADSP - Profilo di accesso	3
ADSM - Motivazione	scheda di bene non adeguatamente sorvegliabile
CM - COMPILAZIONE	
CMP - COMPILAZIONE	
CMPD - Data	1993
CMPN - Nome	Bombardi P.
CMPN - Nome	Isoppi P.
FUR - Funzionario responsabile	Russo S.
AGG - AGGIORNAMENTO - REVISIONE	
AGGD - Data	2006
AGGN - Nome	ARTPAST/ Tramontano T.
AGGF - Funzionario responsabile	NR (recupero pregresso)