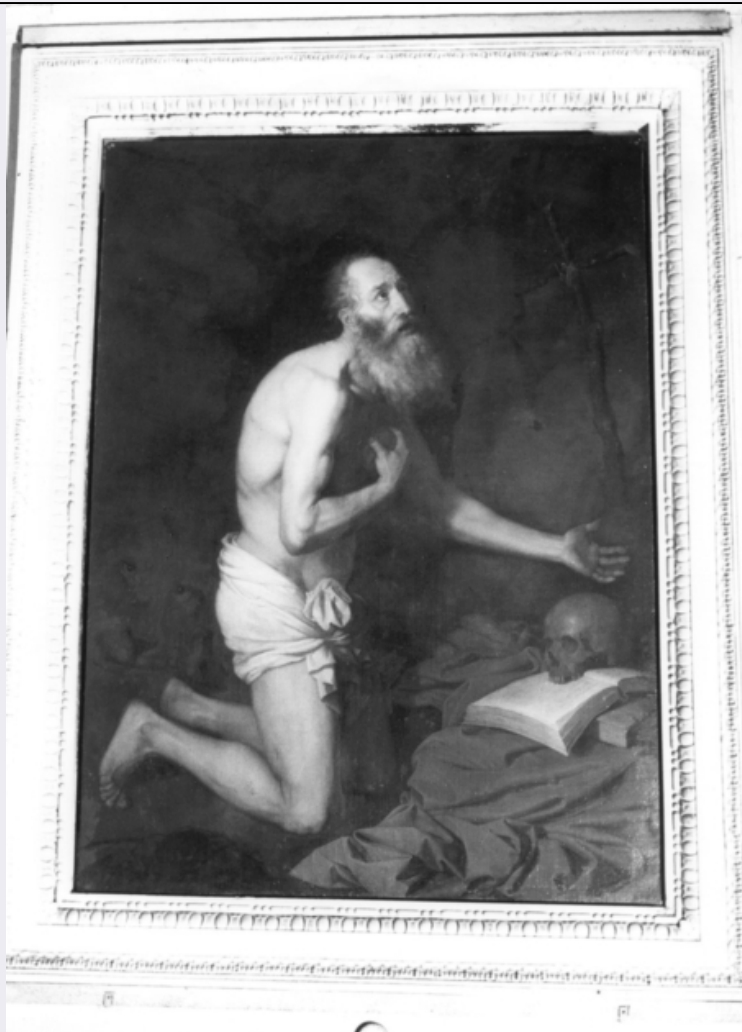


SCHEDA



CD - CODICI

TSK - Tipo Scheda OA

LIR - Livello ricerca P

NCT - CODICE UNIVOCO

NCTR - Codice regione 09

NCTN - Numero catalogo generale 00053266

ESC - Ente schedatore S39

ECP - Ente competente S39

OG - OGGETTO

OGT - OGGETTO

OGTD - Definizione dipinto

SGT - SOGGETTO

SGTI - Identificazione SAN GIROLAMO

LC - LOCALIZZAZIONE GEOGRAFICO-AMMINISTRATIVA

PVC - LOCALIZZAZIONE GEOGRAFICO-AMMINISTRATIVA ATTUALE

PVCS - Stato ITALIA

PVCR - Regione Toscana

PVCP - Provincia LU

PVCC - Comune	Lucca
LDC - COLLOCAZIONE SPECIFICA	
LA - ALTRE LOCALIZZAZIONI GEOGRAFICO-AMMINISTRATIVE	
TCL - Tipo di localizzazione	luogo di provenienza
PRV - LOCALIZZAZIONE GEOGRAFICO-AMMINISTRATIVA	
PRVR - Regione	Toscana
PRVP - Provincia	LU
PRVC - Comune	Lucca
PRC - COLLOCAZIONE SPECIFICA	
PRD - DATA	
PRDU - Data uscita	1994/ ante
DT - CRONOLOGIA	
DTZ - CRONOLOGIA GENERICA	
DTZG - Secolo	sec. XVII
DTZS - Frazione di secolo	prima metà
DTS - CRONOLOGIA SPECIFICA	
DTSI - Da	1600
DTSF - A	1649
DTM - Motivazione cronologia	analisi stilistica
AU - DEFINIZIONE CULTURALE	
AUT - AUTORE	
AUTS - Riferimento all'autore	attribuito
AUTM - Motivazione dell'attribuzione	bibliografia
AUTN - Nome scelto	Biancucci Paolo
AUTA - Dati anagrafici	1583/ 1653
AUTH - Sigla per citazione	00000194
AAT - Altre attribuzioni	Barbieri Francesco detto il Guercino
MT - DATI TECNICI	
MTC - Materia e tecnica	tela/ pittura a olio
MIS - MISURE	
MISA - Altezza	200
MISL - Larghezza	150
CO - CONSERVAZIONE	
STC - STATO DI CONSERVAZIONE	
STCC - Stato di conservazione	buono
DA - DATI ANALITICI	
DES - DESCRIZIONE	
DESO - Indicazioni	Il santo, nudo, con bianco perizoma bianco è inginocchiato in atteggiamento meditativo dinanzi al Crocifisso. Davanti al santo un

sull'oggetto	manto rosso adagiato a terra, un teschio, due libri, di cui uno aperto e uno chiuso.
DESI - Codifica Iconclass	NR (recupero pregresso)
DESS - Indicazioni sul soggetto	NR (recupero pregresso)
NSC - Notizie storico-critiche	Il dipinto venne tradizionalmente attribuito al Guercino dalla guidistica locale. Tale indicazione è utile per stabilire l'alta qualità del dipinto, anche se recentemente la critica ha proposto come autore dell'opera Paolo Biancucci (Ambrosini 1994). Conferma a tale ipotesi deriverebbe dal confronto tra il volto del santo e quello del S. Bernardino, nel Crocifisso e i santi, e nei moduli del pannello del perizoma che sfrutta soluzioni già sperimentate nella veste dell'angelo in primo piano del Volto Santo (Viareggio, S. Paolino).

TU - CONDIZIONE GIURIDICA E VINCOLI

CDG - CONDIZIONE GIURIDICA

CDGG - Indicazione generica	proprietà Ente religioso cattolico
------------------------------------	------------------------------------

DO - FONTI E DOCUMENTI DI RIFERIMENTO

FTA - DOCUMENTAZIONE FOTOGRAFICA

FTAX - Genere	documentazione allegata
FTAP - Tipo	fotografia b/n
FTAN - Codice identificativo	SBAAAS PI 44713

BIB - BIBLIOGRAFIA

BIBX - Genere	bibliografia specifica
BIBA - Autore	Campetti P.
BIBD - Anno di edizione	1912
BIBH - Sigla per citazione	00000199
BIBN - V., pp., nn.	p. 56
BIBI - V., tavv., figg.	n. 54

BIB - BIBLIOGRAFIA

BIBX - Genere	bibliografia specifica
BIBA - Autore	Barsotti G.
BIBD - Anno di edizione	1923
BIBH - Sigla per citazione	00000089
BIBN - V., pp., nn.	p. 57

BIB - BIBLIOGRAFIA

BIBX - Genere	bibliografia specifica
BIBA - Autore	Belli Barsali I.
BIBD - Anno di edizione	1988
BIBH - Sigla per citazione	00000103
BIBN - V., pp., nn.	p. 101

BIB - BIBLIOGRAFIA

BIBX - Genere	bibliografia specifica
BIBA - Autore	Ambrosini A.
BIBD - Anno di edizione	1994

BIBN - V., pp., nn.	pp. 241, 250
BIBI - V., tavv., figg.	f. 54
MST - MOSTRE	
MSTT - Titolo	La pittura Lucca nel primo Seicento
MSTL - Luogo	Lucca
MSTD - Data	1994-1995
AD - ACCESSO AI DATI	
ADS - SPECIFICHE DI ACCESSO AI DATI	
ADSP - Profilo di accesso	3
ADSM - Motivazione	scheda di bene non adeguatamente sorvegliabile
CM - COMPILAZIONE	
CMP - COMPILAZIONE	
CMPD - Data	1976
CMPN - Nome	Ghilarducci G.
FUR - Funzionario responsabile	Baracchini C.
RVM - TRASCRIZIONE PER INFORMATIZZAZIONE	
RVMD - Data	1999
RVMN - Nome	Guarraccino M.
AGG - AGGIORNAMENTO - REVISIONE	
AGGD - Data	1999
AGGN - Nome	Guarraccino M.
AGGF - Funzionario responsabile	NR (recupero pregresso)
AGG - AGGIORNAMENTO - REVISIONE	
AGGD - Data	2006
AGGN - Nome	ARTPAST/ Del Lungo S.
AGGF - Funzionario responsabile	NR (recupero pregresso)
ISP - ISPEZIONI	
ISPD - Data	1999
ISPN - Funzionario responsabile	Russo S.