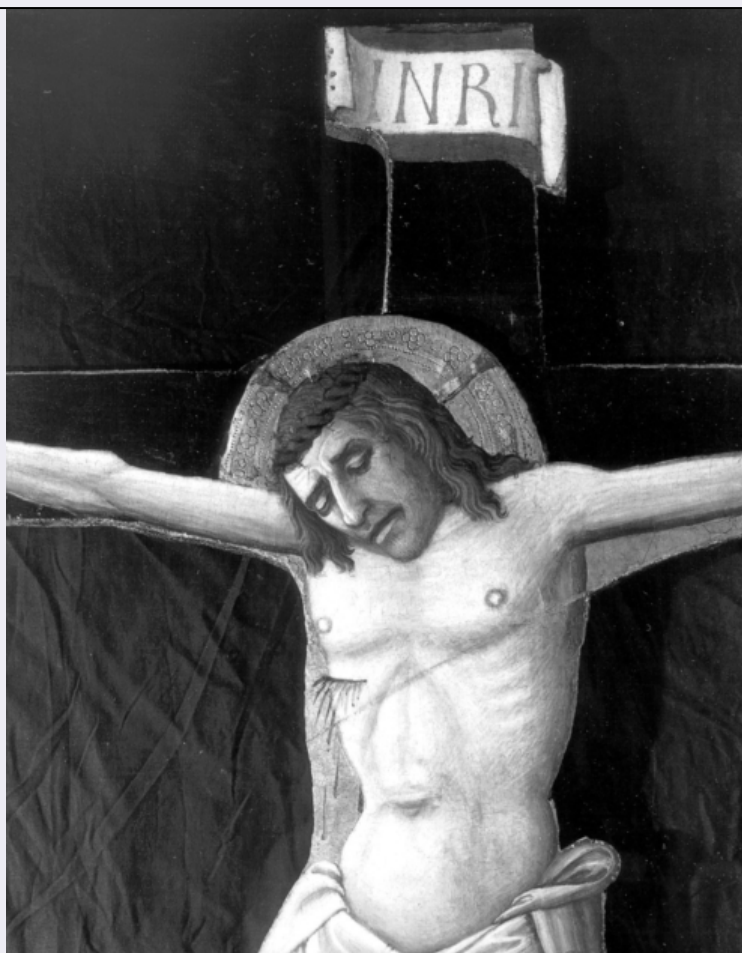


# SCHEDA



## CD - CODICI

TSK - Tipo Scheda	OA
LIR - Livello ricerca	C
<b>NCT - CODICE UNIVOCO</b>	
NCTR - Codice regione	09
NCTN - Numero catalogo generale	00056087
ESC - Ente schedatore	S39
ECP - Ente competente	S39

## OG - OGGETTO

<b>OGT - OGGETTO</b>	
OGTD - Definizione	croce
<b>SGT - SOGGETTO</b>	
SGTI - Identificazione	CRISTO CROCIFISSO

## LC - LOCALIZZAZIONE GEOGRAFICO-AMMINISTRATIVA

<b>PVC - LOCALIZZAZIONE GEOGRAFICO-AMMINISTRATIVA ATTUALE</b>	
PVCS - Stato	ITALIA
PVCR - Regione	Toscana
PVCP - Provincia	LU
PVCC - Comune	Lucca
<b>LDC - COLLOCAZIONE</b>	

**SPECIFICA****DT - CRONOLOGIA****DTZ - CRONOLOGIA GENERICA**

DTZG - Secolo sec. XV

DTZS - Frazione di secolo metà

**DTS - CRONOLOGIA SPECIFICA**

DTSI - Da 1440

DTSF - A 1460

DTM - Motivazione cronologia analisi stilistica

DTM - Motivazione cronologia bibliografia

**AU - DEFINIZIONE CULTURALE****AUT - AUTORE**

AUTS - Riferimento all'autore attribuito

AUTM - Motivazione dell'attribuzione analisi stilistica

AUTN - Nome scelto Borghese di Piero

AUTA - Dati anagrafici 1397/ ante 1463

AUTH - Sigla per citazione 00002375

**MT - DATI TECNICI**

MTC - Materia e tecnica tavola/ pittura a tempera

**MIS - MISURE**

MISA - Altezza 226

MISL - Larghezza 168

**CO - CONSERVAZIONE****STC - STATO DI CONSERVAZIONE**

STCC - Stato di conservazione discreto

STCS - Indicazioni specifiche Dopo il recente restauro la tavola appare leggibile nelle sue linee essenziali e negli aspetti cromatici. Essa fu comunque drasticamente rifilata già in antico e ci è dunque giunta priva dei tabelloni laterali e della cimasa.

**RS - RESTAURI****RST - RESTAURI**

RSTD - Data 1994

RSTE - Ente responsabile SBAAAS PI

RSTN - Nome operatore Giannitrapani F.

**DA - DATI ANALITICI****DES - DESCRIZIONE**

DESO - Indicazioni sull'oggetto Croce stanziale sagomata

DESI - Codifica Iconclass NR (recupero pregresso)

DESS - Indicazioni sul soggetto Personaggi: Cristo. Simboli: teschio. Strumenti del martirio: croce. Paesaggi: collina del Golgota.

**ISR - ISCRIZIONI****ISRC - Classe di appartenenza**

sacra

**ISRL - Lingua**

latino

**ISRS - Tecnica di scrittura**

a pennello

**ISRT - Tipo di caratteri**

lettere capitali

**ISRP - Posizione**

sul cartiglio sotto la cimasa mancante

**ISRI - Trascrizione**

INRI

**NSC - Notizie storico-critiche**

Cristo è raffigurato come ormai trapassato. Il capo è reclinato sul petto, gli occhi sono chiusi ed i lineamenti del volto completamente stravolti dal dolore inflitto dal terribile supplizio. La croce ci è giunta drasticamente rifilata lungo i margini ed a parte alcune brevi menzioni nelle guide lucchesi, è stata presa in considerazione in sede scientifica per la prima volta in un articolo di Maria Teresa Filieri che l'ha attribuita al pittore pisano Borghese di Piero ed ha reso noto un dipinto gemello un tempo nella chiesa di Sant'Agostino ed oggi al Museo Nazionale di Villa Guinigi. Successivamente il dipinto qui in esame è stato di nuovo preso in considerazione ed esposto in occasione della mostra recentemente tenutasi a Lucca e dedicata all'esame della produzione pittorica locale fra XIV e XV secolo. In quella circostanza ne è stata sottolineata una particolarità iconografica degna di rilievo: dai chiodi conficcati nel palmo delle mani di Cristo partono dei raggi color sangue la cui traiettoria si spinge all'esterno del dipinto. Si tratta probabilmente dei raggi che secondo la tradizione francescana e domenicana trasmisero a San Francesco e a Santa Caterina le stimmate. E' quindi molto probabile come nota la Filieri (1998) che l'opera fosse completata da un altro pannello in cui doveva esser raffigurata la Santa o il Santo stigmatizzato. Particolare questo che poteva fornire qualche indicazione anche sull'originaria sede del dipinto. Dal punto di vista stilistico la Croce dei Servi rientra nella produzione più avanzata del pittore pisano, a lungo attivo a Lucca, Borghese di Piero. Come la gemella adesso al museo Nazionale di Villa Guinigi, si tratta di un dipinto in cui il Cristo è raffigurato secondo modi espressionistici, probabilmente influenzati dalla conoscenza di qualche dipinto di Andrea del Castagno. Nelle due croci tuttavia, alcuni aspetti come il fondo oro (in quella dei Servi) o il fondo ad imitazione di una stoffa decorata (in quella del Museo) sembrano costituire un compromesso con il sostrato tardogotico persistente in area lucchese. Borghese comunque sin dalla sua prima produzione si distingue rispetto al panorama artistico lucchese (in pittura) per l'importazione e la diffusione di modi pienamente rinascimentali: i suoi modelli sembrano essere Masaccio, Filippo Lippi e Donatello. Nonostante certi tratti di arcaismo anche le due Croci dimostrano, per esempio nel trattamento dei pur scarni episodi di panneggio, una gestione essenziale ed esemplata sui tipi degli artisti ricordati più sopra.

**TU - CONDIZIONE GIURIDICA E VINCOLI****CDG - CONDIZIONE GIURIDICA****CDGG - Indicazione generica**

proprietà Ente religioso cattolico

**DO - FONTI E DOCUMENTI DI RIFERIMENTO****FTA - DOCUMENTAZIONE FOTOGRAFICA****FTAX - Genere**

documentazione allegata

<b>FTAP - Tipo</b>	fotografia b/n
<b>FTAN - Codice identificativo</b>	SBAAAS PI 44916
<b>FTA - DOCUMENTAZIONE FOTOGRAFICA</b>	
<b>FTAX - Genere</b>	documentazione allegata
<b>FTAP - Tipo</b>	fotografia b/n
<b>FTA - DOCUMENTAZIONE FOTOGRAFICA</b>	
<b>FTAX - Genere</b>	documentazione allegata
<b>FTAP - Tipo</b>	fotografia b/n
<b>FTA - DOCUMENTAZIONE FOTOGRAFICA</b>	
<b>FTAX - Genere</b>	documentazione allegata
<b>FTAP - Tipo</b>	fotografia b/n
<b>FTA - DOCUMENTAZIONE FOTOGRAFICA</b>	
<b>FTAX - Genere</b>	documentazione allegata
<b>FTAP - Tipo</b>	fotografia b/n
<b>FTA - DOCUMENTAZIONE FOTOGRAFICA</b>	
<b>FTAX - Genere</b>	documentazione esistente
<b>FTAP - Tipo</b>	diapositiva colore
<b>FTA - DOCUMENTAZIONE FOTOGRAFICA</b>	
<b>FTAX - Genere</b>	documentazione esistente
<b>FTAP - Tipo</b>	diapositiva colore
<b>FTA - DOCUMENTAZIONE FOTOGRAFICA</b>	
<b>FTAX - Genere</b>	documentazione esistente
<b>FTAP - Tipo</b>	diapositiva colore
<b>FTA - DOCUMENTAZIONE FOTOGRAFICA</b>	
<b>FTAX - Genere</b>	documentazione esistente
<b>FTAP - Tipo</b>	diapositiva colore
<b>FTA - DOCUMENTAZIONE FOTOGRAFICA</b>	
<b>FTAX - Genere</b>	documentazione esistente
<b>FTAP - Tipo</b>	diapositiva colore
<b>FTA - DOCUMENTAZIONE FOTOGRAFICA</b>	
<b>FTAX - Genere</b>	documentazione esistente
<b>FTAP - Tipo</b>	diapositiva colore
<b>FTA - DOCUMENTAZIONE FOTOGRAFICA</b>	
<b>FTAX - Genere</b>	documentazione esistente
<b>FTAP - Tipo</b>	diapositiva colore
<b>FTA - DOCUMENTAZIONE FOTOGRAFICA</b>	
<b>FTAX - Genere</b>	documentazione esistente
<b>FTAP - Tipo</b>	diapositiva colore
<b>FTA - DOCUMENTAZIONE FOTOGRAFICA</b>	
<b>FTAX - Genere</b>	documentazione esistente
<b>FTAP - Tipo</b>	diapositiva colore
<b>FTA - DOCUMENTAZIONE FOTOGRAFICA</b>	
<b>FTAX - Genere</b>	documentazione esistente
<b>FTAP - Tipo</b>	diapositiva colore
<b>FTA - DOCUMENTAZIONE FOTOGRAFICA</b>	
<b>FTAX - Genere</b>	documentazione esistente
<b>FTAP - Tipo</b>	diapositiva colore
<b>FTA - DOCUMENTAZIONE FOTOGRAFICA</b>	

<b>FTAX - Genere</b>	documentazione esistente
<b>FTAP - Tipo</b>	diapositiva colore
<b>FTA - DOCUMENTAZIONE FOTOGRAFICA</b>	
<b>FTAX - Genere</b>	documentazione esistente
<b>FTAP - Tipo</b>	diapositiva colore
<b>FTA - DOCUMENTAZIONE FOTOGRAFICA</b>	
<b>FTAX - Genere</b>	documentazione esistente
<b>FTAP - Tipo</b>	fotografia digitale
<b>FTA - DOCUMENTAZIONE FOTOGRAFICA</b>	
<b>FTAX - Genere</b>	documentazione esistente
<b>FTAP - Tipo</b>	fotografia digitale
<b>FTA - DOCUMENTAZIONE FOTOGRAFICA</b>	
<b>FTAX - Genere</b>	documentazione esistente
<b>FTAP - Tipo</b>	fotografia digitale
<b>FTA - DOCUMENTAZIONE FOTOGRAFICA</b>	
<b>FTAX - Genere</b>	documentazione esistente
<b>FTAP - Tipo</b>	fotografia digitale
<b>FTA - DOCUMENTAZIONE FOTOGRAFICA</b>	
<b>FTAX - Genere</b>	documentazione esistente
<b>FTAP - Tipo</b>	diapositiva colore
<b>BIB - BIBLIOGRAFIA</b>	
<b>BIBX - Genere</b>	bibliografia specifica
<b>BIBA - Autore</b>	Belli Barsali I.
<b>BIBD - Anno di edizione</b>	1953
<b>BIBH - Sigla per citazione</b>	00000099
<b>BIBN - V., pp., nn.</b>	p. 186
<b>BIB - BIBLIOGRAFIA</b>	
<b>BIBX - Genere</b>	bibliografia specifica
<b>BIBA - Autore</b>	Belli Barsali I.
<b>BIBD - Anno di edizione</b>	1970
<b>BIBH - Sigla per citazione</b>	00000102
<b>BIBN - V., pp., nn.</b>	p. 132
<b>BIB - BIBLIOGRAFIA</b>	
<b>BIBX - Genere</b>	bibliografia specifica
<b>BIBA - Autore</b>	Belli Barsali I.
<b>BIBD - Anno di edizione</b>	1988
<b>BIBH - Sigla per citazione</b>	00000103
<b>BIBN - V., pp., nn.</b>	p. 161
<b>BIB - BIBLIOGRAFIA</b>	

<b>BIBX - Genere</b>	bibliografia specifica
<b>BIBA - Autore</b>	Filieri M. T.
<b>BIBD - Anno di edizione</b>	1995
<b>BIBN - V., pp., nn.</b>	p. 267
<b>BIB - BIBLIOGRAFIA</b>	
<b>BIBX - Genere</b>	bibliografia specifica
<b>BIBA - Autore</b>	Filieri M. T.
<b>BIBD - Anno di edizione</b>	1998
<b>BIBN - V., pp., nn.</b>	pp. 388-390
<b>MST - MOSTRE</b>	
<b>MSTT - Titolo</b>	Sumptuosa Tabula Picta. Pittori a Lucca tra gotico e rinascimento.
<b>MSTL - Luogo</b>	Lucca
<b>MSTD - Data</b>	1998
<b>AD - ACCESSO AI DATI</b>	
<b>ADS - SPECIFICHE DI ACCESSO AI DATI</b>	
<b>ADSP - Profilo di accesso</b>	3
<b>ADSM - Motivazione</b>	scheda di bene non adeguatamente sorvegliabile
<b>CM - COMPILAZIONE</b>	
<b>CMP - COMPILAZIONE</b>	
<b>CMPD - Data</b>	1976
<b>CMPN - Nome</b>	Ghilarducci G.
<b>FUR - Funzionario responsabile</b>	Baracchini C.
<b>RVM - TRASCRIZIONE PER INFORMATIZZAZIONE</b>	
<b>RVMD - Data</b>	1999
<b>RVMN - Nome</b>	Guarraccino M.
<b>AGG - AGGIORNAMENTO - REVISIONE</b>	
<b>AGGD - Data</b>	1999
<b>AGGN - Nome</b>	Guarraccino M.
<b>AGGF - Funzionario responsabile</b>	NR (recupero pregresso)
<b>AGG - AGGIORNAMENTO - REVISIONE</b>	
<b>AGGD - Data</b>	2000
<b>AGGN - Nome</b>	Pisani L.
<b>AGGF - Funzionario responsabile</b>	NR (recupero pregresso)
<b>AGG - AGGIORNAMENTO - REVISIONE</b>	
<b>AGGD - Data</b>	2006
<b>AGGN - Nome</b>	ARTPAST/ Del Lungo S.
<b>AGGF - Funzionario responsabile</b>	NR (recupero pregresso)
<b>AN - ANNOTAZIONI</b>	