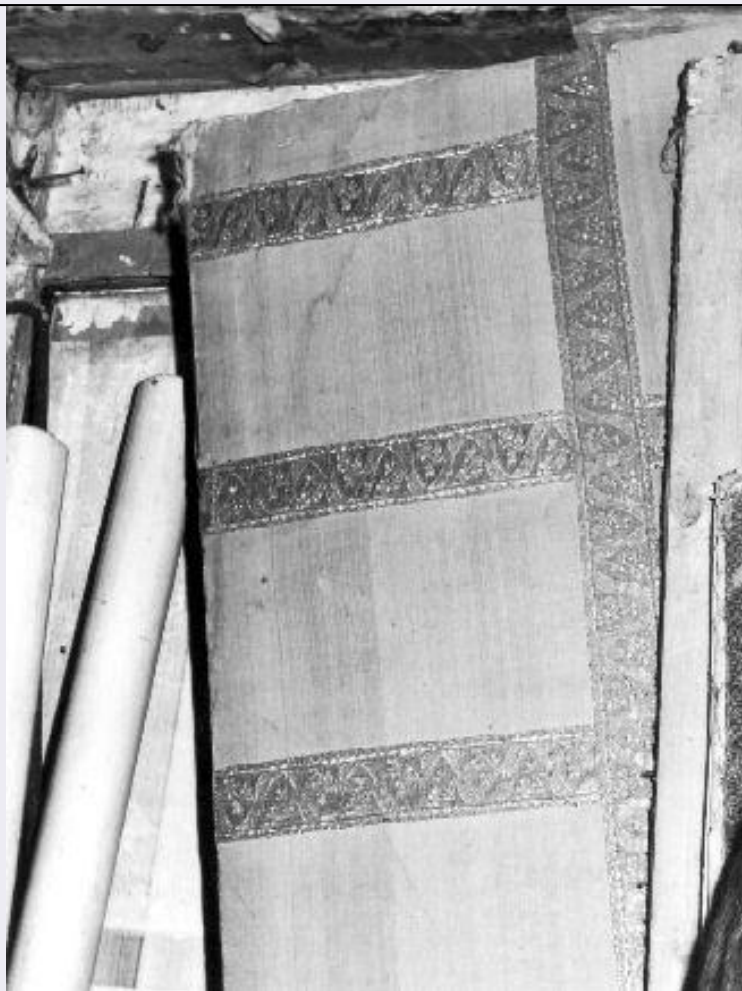


SCHEDA



CD - CODICI

TSK - Tipo Scheda OA

LIR - Livello ricerca C

NCT - CODICE UNIVOCO

NCTR - Codice regione 09

NCTN - Numero catalogo generale 00526395

ESC - Ente schedatore S39

ECP - Ente competente S39

OG - OGGETTO

OGT - OGGETTO

OGTD - Definizione dipinto

SGT - SOGGETTO

SGTI - Identificazione paesaggio roccioso

SGTT - Titolo Sasso Spicco a la Verna

LC - LOCALIZZAZIONE GEOGRAFICO-AMMINISTRATIVA

PVC - LOCALIZZAZIONE GEOGRAFICO-AMMINISTRATIVA ATTUALE

PVCS - Stato ITALIA

PVCR - Regione Toscana

PVCP - Provincia LI

PVCC - Comune	Portoferraio
LDC - COLLOCAZIONE SPECIFICA	
LDCT - Tipologia	caserma (ex)
LDCN - Denominazione attuale	Centro Culturale De Laugier
LDCC - Complesso di appartenenza	Centro culturale De Laugier
LDCU - Indirizzo	salita Napoleone
LDCM - Denominazione raccolta	Pinacoteca Comunale Foresiana, collezione Mario Foresi
LDCS - Specifiche	deposito (21)
DT - CRONOLOGIA	
DTZ - CRONOLOGIA GENERICA	
DTZG - Secolo	sec. XX
DTZS - Frazione di secolo	seconda metà
DTS - CRONOLOGIA SPECIFICA	
DTSI - Da	1950
DTSF - A	1999
DTM - Motivazione cronologia	analisi stilistica
AU - DEFINIZIONE CULTURALE	
AUT - AUTORE	
AUTR - Riferimento all'intervento	pittore
AUTM - Motivazione dell'attribuzione	iscrizione
AUTN - Nome scelto	Leblanc Jules René
AUTA - Dati anagrafici	notizie seconda metà sec. XIX
AUTH - Sigla per citazione	00040245
MT - DATI TECNICI	
MTC - Materia e tecnica	carta/ acquerellatura/ matita
MIS - MISURE	
MISA - Altezza	17.5
MISL - Larghezza	13
CO - CONSERVAZIONE	
STC - STATO DI CONSERVAZIONE	
STCC - Stato di conservazione	buono
RS - RESTAURI	
RST - RESTAURI	
RSTD - Data	1987/ 1990
RSTE - Ente responsabile	SBAAAS PI
DA - DATI ANALITICI	
DES - DESCRIZIONE	
	Acquerello con cornice intagliata, raffigurante un noto scorcio di la

DESO - Indicazioni sull'oggetto	Verna, in cui è visibile un grosso masso roccioso a strapiombo, il "sasso spicco" appunto. Attorno al masso altre rocce dalle forme arrotondate e chiuse tra queste una lunga scalinata. In fondo ad essa, in prossimità del masso, un monaco. Un'altra figura è seduta in cima alla scala.
DESI - Codifica Iconclass	NR (recupero pregresso)
DESS - Indicazioni sul soggetto	Paesaggi: La Verna.
ISR - ISCRIZIONI	
ISRC - Classe di appartenenza	documentaria
ISRS - Tecnica di scrittura	a pennello
ISRT - Tipo di caratteri	corsivo
ISRP - Posizione	in basso a sinistra
ISRI - Trascrizione	LEBLANC
ISR - ISCRIZIONI	
ISRC - Classe di appartenenza	documentaria
ISRS - Tecnica di scrittura	a matita
ISRT - Tipo di caratteri	corsivo
ISRP - Posizione	sul retro, cartellino
ISRI - Trascrizione	212/ LEBLANC (SECONDO IMPERO)/ SASSO SPICCO ALLA VERNA
ISR - ISCRIZIONI	
ISRC - Classe di appartenenza	documentaria
ISRS - Tecnica di scrittura	a penna
ISRP - Posizione	sul retro, cartellino
ISRI - Trascrizione	144
ISR - ISCRIZIONI	
ISRC - Classe di appartenenza	documentaria
ISRS - Tecnica di scrittura	a matita
ISRP - Posizione	sul retro, cartellino
ISRI - Trascrizione	46 (?)
ISR - ISCRIZIONI	
ISRC - Classe di appartenenza	documentaria
ISRS - Tecnica di scrittura	a impressione
ISRT - Tipo di caratteri	lettere capitali
ISRP - Posizione	sul retro, cartellino
ISRI - Trascrizione	EX OTII REBUS/ MARIUS FORESIUS/ 46
ISR - ISCRIZIONI	
ISRC - Classe di appartenenza	documentaria
ISRS - Tecnica di scrittura	a penna

ISRT - Tipo di caratteri	lettere capitali
ISRP - Posizione	sul retro, cartellino
ISRI - Trascrizione	LEBLANC/ SASSO SPICCO ALLA VERNA
ISR - ISCRIZIONI	
ISRC - Classe di appartenenza	documentaria
ISRS - Tecnica di scrittura	a penna
ISRT - Tipo di caratteri	lettere capitali
ISRP - Posizione	retro, cartellino
ISRI - Trascrizione	LEBLAN[C]/ VERNA [...] ACQ[UERELLO] FIR[MATO]/ CORNI [CE] DI [...] INTA[GLI ATA]/ DAL FR[ULLI]INI COME IL [...]
ISR - ISCRIZIONI	
ISRC - Classe di appartenenza	documentaria
ISRS - Tecnica di scrittura	a penna
ISRT - Tipo di caratteri	lettere capitali
ISRP - Posizione	cornice, targhetta
ISRI - Trascrizione	IL SASSO SPICCO/ ALLA VERNA/ DI LEBLANC
NSC - Notizie storico-critiche	L'acquerello, come gli altri di Leblanc presenti in collezione, è monocrom o. Rappresenta uno scorcio reale, a La Verna, prescelto forse per il fasci no delle forme semplificate ed essenziali delle masse rocciose, per i loro compatti volumi intersecati, ora in ombra, ora in piena luce. Un equilibrio formale essenziale di cui entra a far parte anche la figura del monaco, altrettanto semplificata nella sua nera sagoma arrotondata.
TU - CONDIZIONE GIURIDICA E VINCOLI	
ACQ - ACQUISIZIONE	
ACQT - Tipo acquisizione	donazione
ACQN - Nome	Foresi Mario
ACQD - Data acquisizione	1914
ACQL - Luogo acquisizione	LI/ Portoferraio
CDG - CONDIZIONE GIURIDICA	
CDGG - Indicazione generica	proprietà Ente pubblico territoriale
CDGS - Indicazione specifica	Comune di Portoferraio
DO - FONTI E DOCUMENTI DI RIFERIMENTO	
FTA - DOCUMENTAZIONE FOTOGRAFICA	
FTAX - Genere	documentazione allegata
FTAP - Tipo	fotografia b/n
FTAN - Codice identificativo	SBAAAS PI 149639
BIB - BIBLIOGRAFIA	
BIBX - Genere	bibliografia specifica
BIBA - Autore	Foresi M.
BIBD - Anno di edizione	[1914]

BIBN - V., pp., nn.	p. 2; n. 46
BIB - BIBLIOGRAFIA	
BIBX - Genere	bibliografia specifica
BIBA - Autore	Allegato n.1
BIBD - Anno di edizione	1922
BIBN - V., pp., nn.	p. 35; n. 189
BIB - BIBLIOGRAFIA	
BIBX - Genere	bibliografia specifica
BIBA - Autore	Marini E.
BIBD - Anno di edizione	1932
BIBN - V., pp., nn.	p. 26; n. 75
BIB - BIBLIOGRAFIA	
BIBX - Genere	bibliografia specifica
BIBA - Autore	Damiani
BIBD - Anno di edizione	1940
BIBN - V., pp., nn.	p. 10; n. 121
BIB - BIBLIOGRAFIA	
BIBX - Genere	bibliografia specifica
BIBA - Autore	Elenco materiali
BIBD - Anno di edizione	1963
BIBN - V., pp., nn.	n. 144
BIB - BIBLIOGRAFIA	
BIBX - Genere	bibliografia specifica
BIBA - Autore	Elenco materiali
BIBD - Anno di edizione	1984
BIBN - V., pp., nn.	n. 144
AD - ACCESSO AI DATI	
ADS - SPECIFICHE DI ACCESSO AI DATI	
ADSP - Profilo di accesso	1
ADSM - Motivazione	scheda contenente dati liberamente accessibili
CM - COMPILAZIONE	
CMP - COMPILAZIONE	
CMPD - Data	1991
CMPN - Nome	Bigini S.
FUR - Funzionario responsabile	Matteoni D.
RVM - TRASCRIZIONE PER INFORMATIZZAZIONE	
RVMD - Data	2002
RVMN - Nome	Guarraccino M.
AGG - AGGIORNAMENTO - REVISIONE	
AGGD - Data	2002
AGGN - Nome	Guarraccino M.
AGGF - Funzionario	

responsabile	NR (recupero pregresso)
AGG - AGGIORNAMENTO - REVISIONE	
AGGD - Data	2007
AGGN - Nome	ARTPAST/ Del Lungo S.
AGGF - Funzionario responsabile	NR (recupero pregresso)