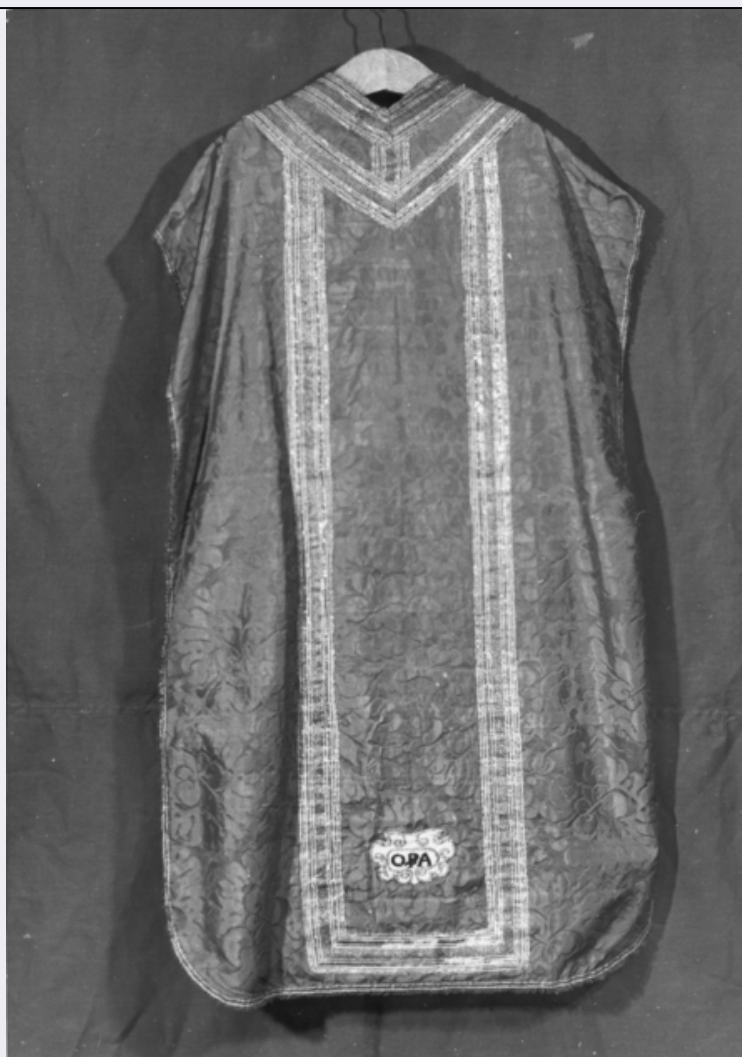


SCHEDA



CD - CODICI

TSK - Tipo Scheda OA

LIR - Livello ricerca I

NCT - CODICE UNIVOCO

NCTR - Codice regione 09

NCTN - Numero catalogo
generale 00026463

ESC - Ente schedatore S39

ECP - Ente competente S39

OG - OGGETTO

OGT - OGGETTO

OGTD - Definizione pianeta

LC - LOCALIZZAZIONE GEOGRAFICO-AMMINISTRATIVA

PVC - LOCALIZZAZIONE GEOGRAFICO-AMMINISTRATIVA ATTUALE

PVCS - Stato ITALIA

PVCR - Regione Toscana

PVCP - Provincia LU

PVCC - Comune Massarosa

LDC - COLLOCAZIONE

SPECIFICA	
DT - CRONOLOGIA	
DTZ - CRONOLOGIA GENERICA	
DTZG - Secolo	sec. XVII
DTZS - Frazione di secolo	primo quarto
DTS - CRONOLOGIA SPECIFICA	
DTSI - Da	1600
DTSF - A	1624
DTM - Motivazione cronologia	analisi stilistica
AU - DEFINIZIONE CULTURALE	
ATB - AMBITO CULTURALE	
ATBD - Denominazione	manifattura lucchese
ATBM - Motivazione dell'attribuzione	analisi stilistica
MT - DATI TECNICI	
MTC - Materia e tecnica	seta/ damasco
MIS - MISURE	
MISA - Altezza	105
MISL - Larghezza	67
CO - CONSERVAZIONE	
STC - STATO DI CONSERVAZIONE	
STCC - Stato di conservazione	discreto
DA - DATI ANALITICI	
DES - DESCRIZIONE	
DESO - Indicazioni sull'oggetto	Pianeta rossa. Da uno stelo che si biforca nascono due fiori tipo peonia, contenenti gigli, l'uno volto verso l'alto e l'altro verso il basso. Il motivo si ripete in verticale con direzione opposta creando serie orizzontali di fiori volti alternativamente a destra e sinistra. Galloni in seta e oro a losanghe e fodera rosacea. Nello stolone posteriore, uno stemma.
DESI - Codifica Iconclass	NR (recupero pregresso)
DESS - Indicazioni sul soggetto	NR (recupero pregresso)
STM - STEMMI, EMBLEMI, MARCHI	
STMC - Classe di appartenenza	stemma
STMQ - Qualificazione	religioso
STMI - Identificazione	Opera del Duomo
STMP - Posizione	parte posteriore in basso
STMD - Descrizione	Scudo bianco con la scritta OPA
TU - CONDIZIONE GIURIDICA E VINCOLI	
CDG - CONDIZIONE GIURIDICA	
CDGG - Indicazione generica	proprietà Ente religioso cattolico

DO - FONTI E DOCUMENTI DI RIFERIMENTO**FTA - DOCUMENTAZIONE FOTOGRAFICA**

FTAX - Genere	documentazione allegata
FTAP - Tipo	fotografia b/n
FTAN - Codice identificativo	SBAAAS PI 29352

AD - ACCESSO AI DATI**ADS - SPECIFICHE DI ACCESSO AI DATI**

ADSP - Profilo di accesso	3
ADSM - Motivazione	scheda di bene non adeguatamente sorvegliabile

CM - COMPILAZIONE**CMP - COMPILAZIONE**

CMPD - Data	1974
CMPN - Nome	Baracchini C.
FUR - Funzionario responsabile	Bertolini Campetti L.

RVM - TRASCRIZIONE PER INFORMATIZZAZIONE

RVMD - Data	1999
RVMN - Nome	Cambini G.

AGG - AGGIORNAMENTO - REVISIONE

AGGD - Data	1999
AGGN - Nome	Cambini G.
AGGF - Funzionario responsabile	NR (recupero pregresso)

AGG - AGGIORNAMENTO - REVISIONE

AGGD - Data	2006
AGGN - Nome	ARTPAST/ Isoppi P.
AGGF - Funzionario responsabile	NR (recupero pregresso)