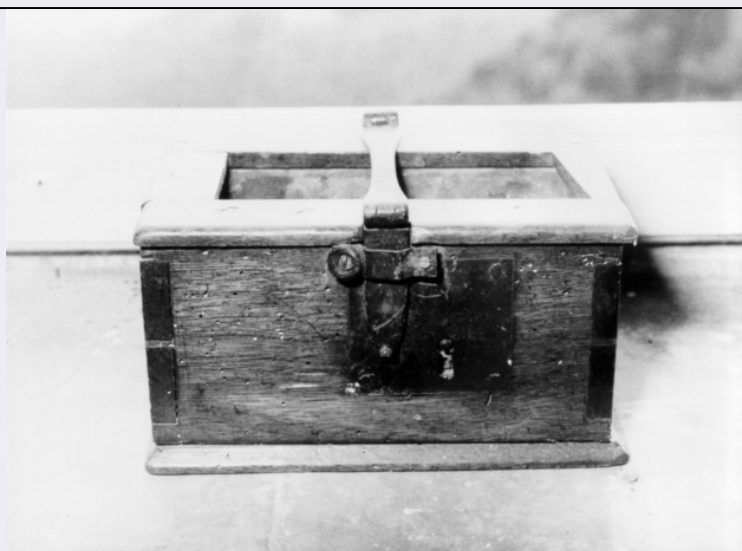


# SCHEDA



## CD - CODICI

TSK - Tipo Scheda OA

LIR - Livello ricerca I

### NCT - CODICE UNIVOCO

NCTR - Codice regione 09

NCTN - Numero catalogo generale 00321581

ESC - Ente schedatore S39

ECP - Ente competente S39

## OG - OGGETTO

### OGT - OGGETTO

OGTD - Definizione cassetta per elemosine

## LC - LOCALIZZAZIONE GEOGRAFICO-AMMINISTRATIVA

### PVC - LOCALIZZAZIONE GEOGRAFICO-AMMINISTRATIVA ATTUALE

PVCS - Stato ITALIA

PVCR - Regione Toscana

PVCP - Provincia LU

PVCC - Comune Massarosa

### LDC - COLLOCAZIONE SPECIFICA

## DT - CRONOLOGIA

### DTZ - CRONOLOGIA GENERICA

DTZG - Secolo sec. XIX

### DTS - CRONOLOGIA SPECIFICA

DTSI - Da 1800

DTSF - A 1899

DTM - Motivazione cronologia analisi stilistica

## AU - DEFINIZIONE CULTURALE

### ATB - AMBITO CULTURALE

|  |  |
|--|--|
| ATBD - Denominazione                         | ambito lucchese                                |
| ATBM - Motivazione dell'attribuzione         | analisi stilistica                             |
| <b>MT - DATI TECNICI</b>                     |  |
| MTC - Materia e tecnica                      | legno/ intaglio/ pittura                       |
| MTC - Materia e tecnica                      | ferro  |
| <b>MIS - MISURE</b>                          |  |
| MISA - Altezza                               | 10   |
| MISL - Larghezza                             | 19   |
| MISP - Profondità                            | 12   |
| <b>CO - CONSERVAZIONE</b>                    |  |
| <b>STC - STATO DI CONSERVAZIONE</b>          |  |
| STCC - Stato di conservazione                | NR (recupero pregresso)                        |
| <b>DA - DATI ANALITICI</b>                   |  |
| <b>DES - DESCRIZIONE</b>                     |  |
| DESO - Indicazioni sull'oggetto              | Cassetta per elemosine                         |
| DESI - Codifica Iconclass                    | NR (recupero pregresso)                        |
| DESS - Indicazioni sul soggetto              | NR (recupero pregresso)                        |
| <b>TU - CONDIZIONE GIURIDICA E VINCOLI</b>   |  |
| <b>CDG - CONDIZIONE GIURIDICA</b>            |  |
| CDGG - Indicazione generica                  | proprietà Ente religioso cattolico             |
| <b>DO - FONTI E DOCUMENTI DI RIFERIMENTO</b> |  |
| <b>FTA - DOCUMENTAZIONE FOTOGRAFICA</b>      |  |
| FTAX - Genere                                | documentazione allegata                        |
| FTAP - Tipo                                  | fotografia b/n                                 |
| FTAN - Codice identificativo                 | SBAAAS PI 187818                               |
| <b>AD - ACCESSO AI DATI</b>                  |  |
| <b>ADS - SPECIFICHE DI ACCESSO AI DATI</b>   |  |
| ADSP - Profilo di accesso                    | 3  |
| ADSM - Motivazione                           | scheda di bene non adeguatamente sorvegliabile |
| <b>CM - COMPILAZIONE</b>                     |  |
| <b>CMP - COMPILAZIONE</b>                    |  |
| CMPD - Data                                  | 1993   |
| CMPN - Nome                                  | Landucci C.                                    |
| FUR - Funzionario responsabile               | Russo S.                                       |
| <b>AGG - AGGIORNAMENTO - REVISIONE</b>       |  |
| AGGD - Data                                  | 2006   |
| AGGN - Nome                                  | ARTPAST/ Isoppi P.                             |
| AGGF - Funzionario                           |  |

|                     |                         |
|---------------------|-------------------------|
| <b>responsabile</b> | NR (recupero pregresso) |
|---------------------|-------------------------|