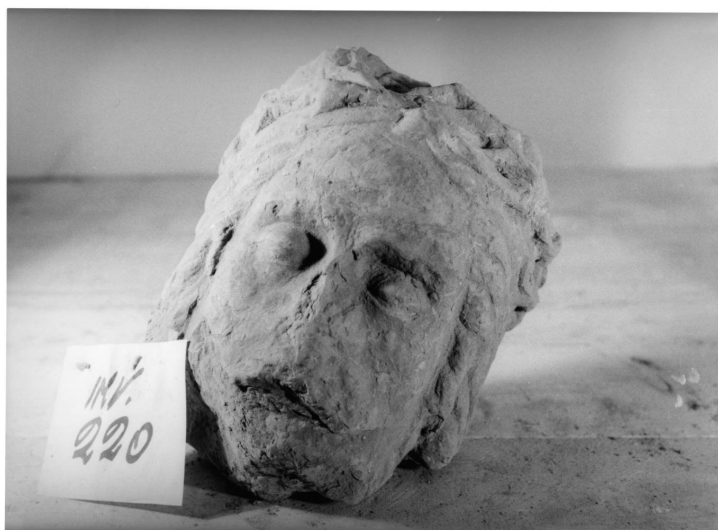


SCHEDA



CD - CODICI

TSK - Tipo Scheda	OA
LIR - Livello ricerca	I
NCT - CODICE UNIVOCO	
NCTR - Codice regione	09
NCTN - Numero catalogo generale	00593133
ESC - Ente schedatore	S39
ECP - Ente competente	S39

OG - OGGETTO

OGT - OGGETTO

OGTD - Definizione	scultura
OGTV - Identificazione	frammento

LC - LOCALIZZAZIONE GEOGRAFICO-AMMINISTRATIVA

PVC - LOCALIZZAZIONE GEOGRAFICO-AMMINISTRATIVA ATTUALE

PVCS - Stato	ITALIA
PVCR - Regione	Toscana
PVCP - Provincia	LU
PVCC - Comune	Lucca

LDC - COLLOCAZIONE SPECIFICA

LDCT - Tipologia	villa
LDCN - Denominazione attuale	Villa Guinigi
LDCU - Indirizzo	Via della Quarquonia
LDCM - Denominazione raccolta	Museo Nazionale di Villa Guinigi
LDCS - Specifiche	depositi

UB - UBICAZIONE E DATI PATRIMONIALI

INV - INVENTARIO DI MUSEO O SOPRINTENDENZA

INVN - Numero	220
INVD - Data	1970
INV - INVENTARIO DI MUSEO O SOPRINTENDENZA	
INVN - Numero	220
INVD - Data	1925
INV - INVENTARIO DI MUSEO O SOPRINTENDENZA	
INVN - Numero	220
INVD - Data	1908
DT - CRONOLOGIA	
DTZ - CRONOLOGIA GENERICA	
DTZG - Secolo	sec. XI
DTS - CRONOLOGIA SPECIFICA	
DTSI - Da	1000
DTSF - A	1099
DTM - Motivazione cronologia	NR (recupero pregresso)
AU - DEFINIZIONE CULTURALE	
ATB - AMBITO CULTURALE	
ATBD - Denominazione	ambito lucchese
ATBM - Motivazione dell'attribuzione	NR (recupero pregresso)
MT - DATI TECNICI	
MTC - Materia e tecnica	pietra
MIS - MISURE	
MISU - Unità	cm.
MISA - Altezza	0.20
CO - CONSERVAZIONE	
STC - STATO DI CONSERVAZIONE	
STCC - Stato di conservazione	cattivo
DA - DATI ANALITICI	
DES - DESCRIZIONE	
DESO - Indicazioni sull'oggetto	Frammento del volto di Cristo.
DESI - Codifica Iconclass	NR (recupero pregresso)
DESS - Indicazioni sul soggetto	NR (recupero pregresso)
NSC - Notizie storico-critiche	Nell'inventario del 1925 l'opera è datata XV secolo mentre quello del 1908 riporta la datazione XI secolo come l'inventario del 1970.
TU - CONDIZIONE GIURIDICA E VINCOLI	
ACQ - ACQUISIZIONE	
ACQT - Tipo acquisizione	assegnazione
CDG - CONDIZIONE GIURIDICA	
CDGG - Indicazione generica	detenzione Stato

**CDGS - Indicazione
specifica**

SBAPPSAE di Lucca e Massa Carrara

DO - FONTI E DOCUMENTI DI RIFERIMENTO

FTA - DOCUMENTAZIONE FOTOGRAFICA

FTAX - Genere

documentazione esistente

FTAP - Tipo

fotografia b/n

FTAN - Codice identificativo

SBAAAS PI 13109

FTA - DOCUMENTAZIONE FOTOGRAFICA

FTAX - Genere

documentazione allegata

FTAP - Tipo

diapositiva colore

FTAN - Codice identificativo

SBAAAS PI 207348

FTA - DOCUMENTAZIONE FOTOGRAFICA

FTAX - Genere

documentazione allegata

FTAP - Tipo

fotografia b/n

FTAN - Codice identificativo

SBAPPSAELUMS 835

AD - ACCESSO AI DATI

ADS - SPECIFICHE DI ACCESSO AI DATI

ADSP - Profilo di accesso

1

ADSM - Motivazione

scheda contenente dati liberamente accessibili

CM - COMPILAZIONE

CMP - COMPILAZIONE

CMPD - Data

2004

CMPN - Nome

Rosso M.

**FUR - Funzionario
responsabile**

Filieri M.T.

RVM - TRASCRIZIONE PER INFORMATIZZAZIONE

RVMD - Data

2006

RVMN - Nome

ARTPAST/ Rosso M.

AGG - AGGIORNAMENTO - REVISIONE

AGGD - Data

2006

AGGN - Nome

ARTPAST/ Rosso M.

**AGGF - Funzionario
responsabile**

NR (recupero pregresso)