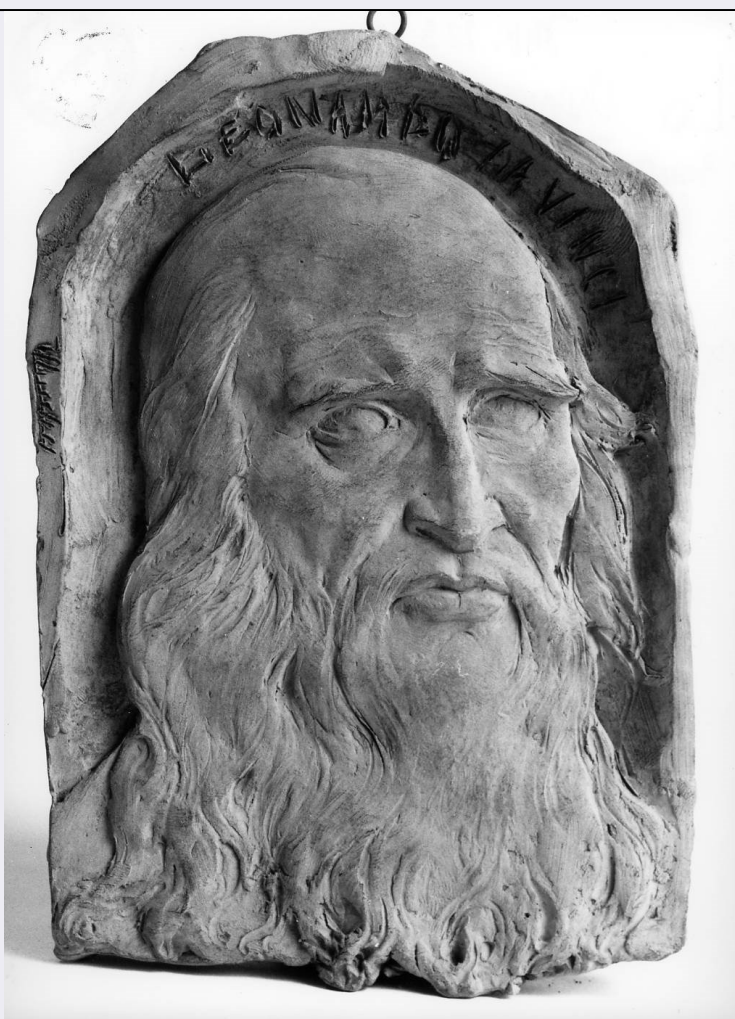


# SCHEDA



## CD - CODICI

TSK - Tipo Scheda	OA
LIR - Livello ricerca	I
NCT - CODICE UNIVOCO	
NCTR - Codice regione	09
NCTN - Numero catalogo generale	00593142
ESC - Ente schedatore	S39
ECP - Ente competente	S39

## OG - OGGETTO

### OGT - OGGETTO

OGTD - Definizione	formella
--------------------	----------

## LC - LOCALIZZAZIONE GEOGRAFICO-AMMINISTRATIVA

### PVC - LOCALIZZAZIONE GEOGRAFICO-AMMINISTRATIVA ATTUALE

PVCS - Stato	ITALIA
PVCR - Regione	Toscana
PVCP - Provincia	LU
PVCC - Comune	Lucca

### LDC - COLLOCAZIONE SPECIFICA

<b>LDCT - Tipologia</b>	villa
<b>LDCN - Denominazione attuale</b>	Villa Guinigi
<b>LDCU - Indirizzo</b>	Via della Quarquonia
<b>LDCM - Denominazione raccolta</b>	Museo Nazionale di Villa Guinigi
<b>LDCS - Specifiche</b>	depositi

## UB - UBICAZIONE E DATI PATRIMONIALI

### INV - INVENTARIO DI MUSEO O SOPRINTENDENZA

**INVN - Numero** 223.9

**INVD - Data** 1970

### INV - INVENTARIO DI MUSEO O SOPRINTENDENZA

**INVN - Numero** 223.9

**INVD - Data** 1925

### INV - INVENTARIO DI MUSEO O SOPRINTENDENZA

**INVN - Numero** 223.9

**INVD - Data** 1908

## DT - CRONOLOGIA

### DTZ - CRONOLOGIA GENERICA

**DTZG - Secolo** sec. XIX

**DTZS - Frazione di secolo** ultimo quarto

### DTS - CRONOLOGIA SPECIFICA

**DTSI - Da** 1875

**DTSF - A** 1899

**DTM - Motivazione cronologia** NR (recupero pregresso)

## AU - DEFINIZIONE CULTURALE

### AUT - AUTORE

**AUTM - Motivazione dell'attribuzione** NR (recupero pregresso)

**AUTN - Nome scelto** Lucchesi Urbano

**AUTA - Dati anagrafici** 1844/ 1906

**AUTH - Sigla per citazione** 00000866

## MT - DATI TECNICI

**MTC - Materia e tecnica** terracotta

### MIS - MISURE

**MISU - Unità** mm.

**MISA - Altezza** 162

**MISL - Larghezza** 112

**MISP - Profondità** 10

## CO - CONSERVAZIONE

### STC - STATO DI CONSERVAZIONE

**STCC - Stato di conservazione** discreto

**DA - DATI ANALITICI****DES - DESCRIZIONE**

<b>DESO - Indicazioni sull'oggetto</b>	Il bozzetto raffigura la testa di Leonardo realizzata a bassorilievo. Rprende il celebre autoritratto.
<b>DESI - Codifica Iconclass</b>	NR (recupero pregresso)
<b>DESS - Indicazioni sul soggetto</b>	Ritratti: Leonardo da Vinci.

**TU - CONDIZIONE GIURIDICA E VINCOLI****ACQ - ACQUISIZIONE**

<b>ACQT - Tipo acquisizione</b>	assegnazione
---------------------------------	--------------

**CDG - CONDIZIONE GIURIDICA**

<b>CDGG - Indicazione generica</b>	detenzione Stato
<b>CDGS - Indicazione specifica</b>	SBAPPSAE di Lucca e Massa Carrara

**DO - FONTI E DOCUMENTI DI RIFERIMENTO****FTA - DOCUMENTAZIONE FOTOGRAFICA**

<b>FTAX - Genere</b>	documentazione allegata
<b>FTAP - Tipo</b>	fotografia b/n
<b>FTAN - Codice identificativo</b>	SBAAAS 311391

**AD - ACCESSO AI DATI****ADS - SPECIFICHE DI ACCESSO AI DATI**

<b>ADSP - Profilo di accesso</b>	1
<b>ADSM - Motivazione</b>	scheda contenente dati liberamente accessibili

**CM - COMPILAZIONE****CMP - COMPILAZIONE**

<b>CMPD - Data</b>	2004
<b>CMPN - Nome</b>	Bertolucci M.
<b>FUR - Funzionario responsabile</b>	Filieri M.T.

**RVM - TRASCRIZIONE PER INFORMATIZZAZIONE**

<b>RVMD - Data</b>	2006
<b>RVMN - Nome</b>	ARTPAST/ Rosso M.

**AGG - AGGIORNAMENTO - REVISIONE**

<b>AGGD - Data</b>	2006
<b>AGGN - Nome</b>	ARTPAST/ Rosso M.
<b>AGGF - Funzionario responsabile</b>	NR (recupero pregresso)