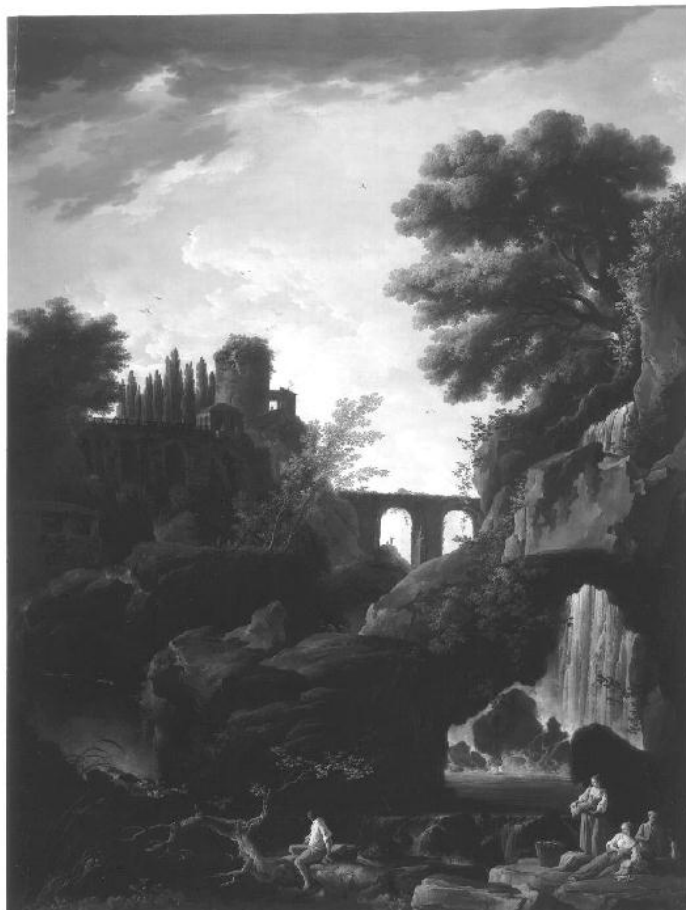


# SCHEDA



## CD - CODICI

TSK - Tipo Scheda OA

LIR - Livello ricerca I

### NCT - CODICE UNIVOCO

NCTR - Codice regione 09

NCTN - Numero catalogo generale 00551885

ESC - Ente schedatore S39

ECP - Ente competente S39

## RV - RELAZIONI

ROZ - Altre relazioni 0900551788

## OG - OGGETTO

### OGT - OGGETTO

OGTD - Definizione porta

OGTT - Tipologia a due battenti

OGTV - Identificazione serie

### QNT - QUANTITA'

QNTN - Numero 2

## LC - LOCALIZZAZIONE GEOGRAFICO-AMMINISTRATIVA

PVC - LOCALIZZAZIONE GEOGRAFICO-AMMINISTRATIVA ATTUALE

<b>PVCS - Stato</b>	ITALIA
<b>PVCR - Regione</b>	Toscana
<b>PVCP - Provincia</b>	LI
<b>PVCC - Comune</b>	Livorno
<b>LDC - COLLOCAZIONE SPECIFICA</b>	
<b>LDCT - Tipologia</b>	villa
<b>LDCN - Denominazione attuale</b>	Villa Mimbelli
<b>LDCU - Indirizzo</b>	Via San Jacopo in Acquaviva, 65
<b>LDCM - Denominazione raccolta</b>	Museo Civico "Giovanni Fattori"
<b>LDCS - Specifiche</b>	piano terreno, ingresso
<b>DT - CRONOLOGIA</b>	
<b>DTZ - CRONOLOGIA GENERICA</b>	
<b>DTZG - Secolo</b>	sec. XIX
<b>DTS - CRONOLOGIA SPECIFICA</b>	
<b>DTSI - Da</b>	1865
<b>DTSV - Validità</b>	post
<b>DTSF - A</b>	1872
<b>DTSL - Validità</b>	ante
<b>DTM - Motivazione cronologia</b>	analisi storica
<b>AU - DEFINIZIONE CULTURALE</b>	
<b>ATB - AMBITO CULTURALE</b>	
<b>ATBD - Denominazione</b>	bottega livornese
<b>ATBR - Riferimento all'intervento</b>	esecutore
<b>ATBM - Motivazione dell'attribuzione</b>	analisi stilistica
<b>MT - DATI TECNICI</b>	
<b>MTC - Materia e tecnica</b>	legno/ verniciatura/ laccatura
<b>MTC - Materia e tecnica</b>	vetro/ incisione
<b>MIS - MISURE</b>	
<b>MISA - Altezza</b>	245
<b>MISL - Larghezza</b>	130
<b>CO - CONSERVAZIONE</b>	
<b>STC - STATO DI CONSERVAZIONE</b>	
<b>STCC - Stato di conservazione</b>	buono
<b>DA - DATI ANALITICI</b>	
<b>DES - DESCRIZIONE</b>	
<b>DESO - Indicazioni</b>	Porta a due battenti in legno modanato e laccato di bianco da un lato, e verniciato color legno dalla parte opposta. La porta ha una lastra di vetro satinato inserita nella parte superiore in ciascun battente, incisa con motivo decorativo con uccello dalle ali spiegate, medaglione con le iniziali F.M. (Francesco Mimbelli) e racemii floreali e vegetali. La

<b>sull'oggetto</b>	maniglia della porta, in ottone fuso, presenta una ricca decorazione e ripete a rilievo le iniziali F.M. Alla maniglia si accosta la serratura a chiave, collocata sopra la stessa. La parte inferiore del battente è decorata da una serie di cornici modanate concentriche che ne segue l'andamento sagomato.
<b>DESI - Codifica Iconclass</b>	NR (recupero pregresso)
<b>DESS - Indicazioni sul soggetto</b>	NR (recupero pregresso)
<b>NSC - Notizie storico-critiche</b>	La porta fu realizzata probabilmente su disegno dello stesso architetto responsabile della progettazione dell'intero complesso, Vincenzo Micheli. Si nota che nella reiterazione del modello, adottato per quasi tutte le stanze del piano terreno, ciascun infisso presenta decorazioni che si armonizza con l'interno sul quale si affaccia, e con la mostra di porta appositamente creata per lo specifico ambiente. In questo caso le porte presentano dunque uno dei lati dipinti ad imitazione del legno, materiale adottato per la decorazione della parte inferiore delle pareti della sala d'ingresso.

**TU - CONDIZIONE GIURIDICA E VINCOLI**

**ACQ - ACQUISIZIONE**

<b>ACQT - Tipo acquisizione</b>	acquisto
<b>ACQN - Nome</b>	Livorno (comune)
<b>ACQD - Data acquisizione</b>	1979
<b>ACQL - Luogo acquisizione</b>	LI/ Livorno

**CDG - CONDIZIONE GIURIDICA**

<b>CDGG - Indicazione generica</b>	proprietà Ente pubblico territoriale
<b>CDGS - Indicazione specifica</b>	Comune di Livorno

**ALN - MUTAMENTI TITOLARITA'/POSSESSO/DETENZIONE**

<b>ALNT - Tipo evento</b>	alienazione
<b>ALND - Data evento</b>	1979/06/15
<b>ALNN - Note</b>	vende: Istituto Postelegrafonici con atto autorizzato da deliberazione del C.d.A. dell'Istituto stesso in data 1975/12/19

**DO - FONTI E DOCUMENTI DI RIFERIMENTO**

**FTA - DOCUMENTAZIONE FOTOGRAFICA**

<b>FTAX - Genere</b>	documentazione allegata
<b>FTAP - Tipo</b>	fotografia digitale
<b>FTAN - Codice identificativo</b>	COMUNE LI 169

**BIB - BIBLIOGRAFIA**

<b>BIBX - Genere</b>	bibliografia di confronto
<b>BIBA - Autore</b>	Lazzarini M. T.
<b>BIBD - Anno di edizione</b>	1996

**BIB - BIBLIOGRAFIA**

<b>BIBX - Genere</b>	bibliografia di confronto
<b>BIBA - Autore</b>	Matteoni D.
<b>BIBD - Anno di edizione</b>	1999

**AD - ACCESSO AI DATI**

**ADS - SPECIFICHE DI ACCESSO AI DATI****ADSP - Profilo di accesso**

1

**ADSM - Motivazione**

scheda contenente dati liberamente accessibili

**CM - COMPILAZIONE****CMP - COMPILAZIONE****CMPD - Data**

2002

**CMPN - Nome**

Bartolotti E.

**FUR - Funzionario  
responsabile**

Lazzarini M.T.

**AGG - AGGIORNAMENTO - REVISIONE****AGGD - Data**

2006

**AGGN - Nome**

ARTPAST/ Ferraro M.

**AGGF - Funzionario  
responsabile**

NR (recupero pregresso)

**AN - ANNOTAZIONI****OSS - Osservazioni**

FNTP: atto notarile; FNTN: Archivio Comune di Livorno/Archivio dei Contratti, Busta n. 108, ins. 70; FNTS: n. 38072.