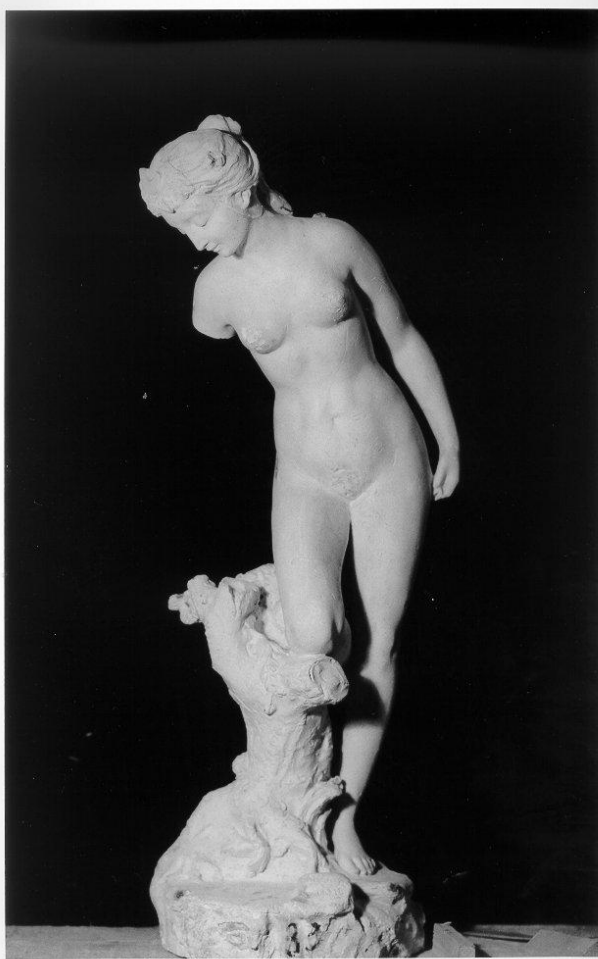


SCHEDA



CD - CODICI

TSK - Tipo Scheda OA

LIR - Livello ricerca I

NCT - CODICE UNIVOCO

NCTR - Codice regione 09

NCTN - Numero catalogo generale 00525811

ESC - Ente schedatore S39

ECP - Ente competente S39

OG - OGGETTO

OGT - OGGETTO

OGTD - Definizione statua

OGTV - Identificazione opera isolata

SGT - SOGGETTO

SGTI - Identificazione Diana al bagno

LC - LOCALIZZAZIONE GEOGRAFICO-AMMINISTRATIVA

PVC - LOCALIZZAZIONE GEOGRAFICO-AMMINISTRATIVA ATTUALE

PVCS - Stato ITALIA

PVCR - Regione Toscana

PVCP - Provincia MS

PVCC - Comune	Carrara
LDC - COLLOCAZIONE SPECIFICA	
LDCT - Tipologia	scuola
LDCN - Denominazione attuale	I.P.I.A.M. "P. Tacca"
LDCU - Indirizzo	Via P. Tacca, 36
LDCM - Denominazione raccolta	Gipsoteca dell'Istituto Tacca
LDCS - Specifiche	gipsoteca
UB - UBICAZIONE E DATI PATRIMONIALI	
INV - INVENTARIO DI MUSEO O SOPRINTENDENZA	
INVN - Numero	39
INVD - Data	1964
DT - CRONOLOGIA	
DTZ - CRONOLOGIA GENERICA	
DTZG - Secolo	sec. XIX
DTZS - Frazione di secolo	inizio
DTS - CRONOLOGIA SPECIFICA	
DTSI - Da	1800
DTSF - A	1810
DTM - Motivazione cronologia	analisi stilistica
AU - DEFINIZIONE CULTURALE	
ATB - AMBITO CULTURALE	
ATBD - Denominazione	ambito francese
ATBM - Motivazione dell'attribuzione	analisi stilistica
MT - DATI TECNICI	
MTC - Materia e tecnica	gesso
MIS - MISURE	
MISA - Altezza	80
MISL - Larghezza	30
CO - CONSERVAZIONE	
STC - STATO DI CONSERVAZIONE	
STCC - Stato di conservazione	discreto
STCS - Indicazioni specifiche	abraso, assenti braccio destro e dita mano sinistra
DA - DATI ANALITICI	
DES - DESCRIZIONE	
DESO - Indicazioni sull'oggetto	figura femminile nuda stante, appoggiata con il ginocchio destro a tronco d'albero, lievemente inclinata verso destra; capelli parzialmente raccolti sul sommo del capo
DESI - Codifica Iconclass	NR (recupero pregresso)
DESS - Indicazioni sul	

soggetto	NR (recupero pregresso)
ISR - ISCRIZIONI	
ISRC - Classe di appartenenza	documentaria
ISRL - Lingua	francese
ISRS - Tecnica di scrittura	a incisione
ISRT - Tipo di caratteri	corsivo
ISRP - Posizione	base anteriore, parte centrale; base, lato destro
ISRI - Trascrizione	MIRROIR DIANE.....C. MUGIN
NSC - Notizie storico-critiche	L'opera, individuata nell'Inventario della Scuola del Marmo come "Bagnante", rappresenta piuttosto una Diana allo specchio, come conferma anche la presenza del fermaglio ai capelli a forma di luna. La delicatezza e la morbidezza delle forme induce a collocarla in ambito preneoclassico
TU - CONDIZIONE GIURIDICA E VINCOLI	
CDG - CONDIZIONE GIURIDICA	
CDGG - Indicazione generica	proprietà Stato
CDGS - Indicazione specifica	Ministero della Pubblica Istruzione - I.P.I.A.M. "P. Tacca"
DO - FONTI E DOCUMENTI DI RIFERIMENTO	
FTA - DOCUMENTAZIONE FOTOGRAFICA	
FTAX - Genere	documentazione allegata
FTAP - Tipo	fotografia b/n
FTAN - Codice identificativo	SBAAAS PI 293058
FTAT - Note	veduta frontale
BIB - BIBLIOGRAFIA	
BIBX - Genere	bibliografia specifica
BIBA - Autore	Passeggia L.
BIBD - Anno di edizione	1997
AD - ACCESSO AI DATI	
ADS - SPECIFICHE DI ACCESSO AI DATI	
ADSP - Profilo di accesso	1
ADSM - Motivazione	scheda contenente dati liberamente accessibili
CM - COMPILAZIONE	
CMP - COMPILAZIONE	
CMPD - Data	2000
CMPN - Nome	Passeggia L.
FUR - Funzionario responsabile	Russo S.
AGG - AGGIORNAMENTO - REVISIONE	
AGGD - Data	2006
AGGN - Nome	ARTPAST/ Ferraro M.
AGGF - Funzionario responsabile	NR (recupero pregresso)

