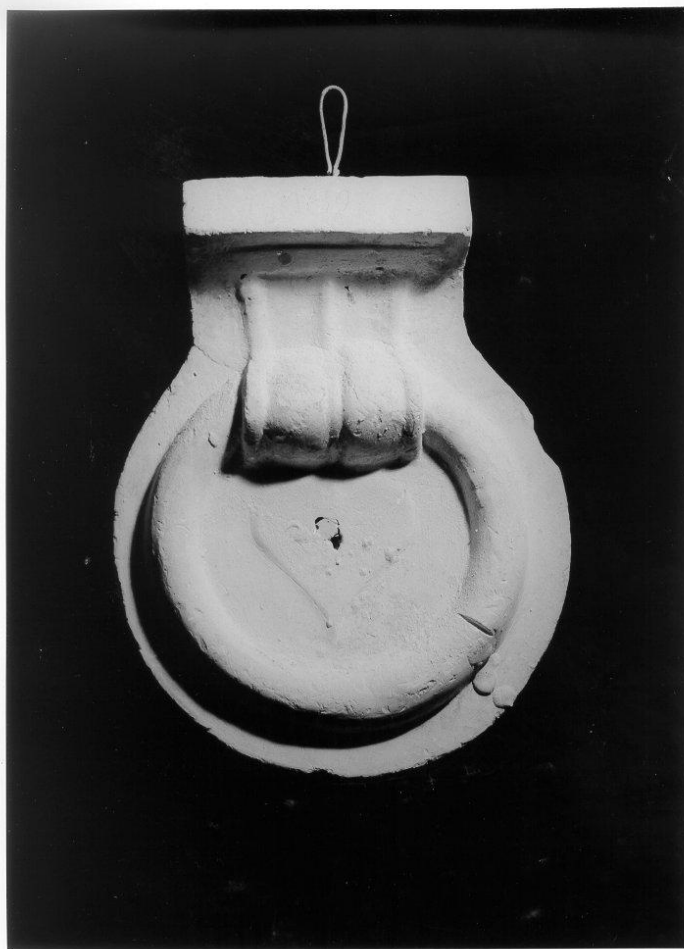


SCHEDA



CD - CODICI

TSK - Tipo Scheda OA

LIR - Livello ricerca I

NCT - CODICE UNIVOCO

NCTR - Codice regione 09

NCTN - Numero catalogo generale 00527102

ESC - Ente schedatore S39

ECP - Ente competente S39

OG - OGGETTO

OGT - OGGETTO

OGTD - Definizione mensola architettonica

OGTV - Identificazione opera isolata

LC - LOCALIZZAZIONE GEOGRAFICO-AMMINISTRATIVA

PVC - LOCALIZZAZIONE GEOGRAFICO-AMMINISTRATIVA ATTUALE

PVCS - Stato ITALIA

PVCR - Regione Toscana

PVCP - Provincia MS

PVCC - Comune Carrara

LDC - COLLOCAZIONE SPECIFICA

LDCT - Tipologia	scuola
LDCN - Denominazione attuale	I.P.I.A.M. "P. Tacca"
LDCU - Indirizzo	NR (recupero pregresso)
LDCM - Denominazione raccolta	Gipsoteca dell'Istituto Tacca
LDCS - Specifiche	gipsoteca

DT - CRONOLOGIA

DTZ - CRONOLOGIA GENERICA

DTZG - Secolo	sec. XX
DTZS - Frazione di secolo	metà

DTS - CRONOLOGIA SPECIFICA

DTSI - Da	1940
DTSF - A	1960
DTM - Motivazione cronologia	analisi stilistica

AU - DEFINIZIONE CULTURALE

ATB - AMBITO CULTURALE

ATBD - Denominazione	bottega italiana
ATBM - Motivazione dell'attribuzione	analisi stilistica

MT - DATI TECNICI

MTC - Materia e tecnica	gesso
--------------------------------	-------

MIS - MISURE

MISA - Altezza	40
MISL - Larghezza	32.5

CO - CONSERVAZIONE

STC - STATO DI CONSERVAZIONE

STCC - Stato di conservazione	buono
STCS - Indicazioni specifiche	lievemente fessurato

DA - DATI ANALITICI

DES - DESCRIZIONE

DESO - Indicazioni sull'oggetto	formella raffigurante batacchio con anello sorretto da mensola modanata
DESI - Codifica Iconclass	NR (recupero pregresso)
DESS - Indicazioni sul soggetto	NR (recupero pregresso)

TU - CONDIZIONE GIURIDICA E VINCOLI

CDG - CONDIZIONE GIURIDICA

CDGG - Indicazione generica	proprietà Stato
CDGS - Indicazione specifica	Ministero della Pubblica Istruzione - I.P.I.A.M. "P. Tacca"

DO - FONTI E DOCUMENTI DI RIFERIMENTO

FTA - DOCUMENTAZIONE FOTOGRAFICA

FTAX - Genere	documentazione allegata
FTAP - Tipo	fotografia b/n
FTAN - Codice identificativo	SBAAAS PI 294949
FTAT - Note	veduta frontale

AD - ACCESSO AI DATI**ADS - SPECIFICHE DI ACCESSO AI DATI**

ADSP - Profilo di accesso	1
ADSM - Motivazione	scheda contenente dati liberamente accessibili

CM - COMPILAZIONE**CMP - COMPILAZIONE**

CMPD - Data	2001
CMPN - Nome	Passeggia L.
FUR - Funzionario responsabile	Russo S.

AGG - AGGIORNAMENTO - REVISIONE

AGGD - Data	2006
AGGN - Nome	ARTPAST/ Ferraro M.
AGGF - Funzionario responsabile	NR (recupero pregresso)