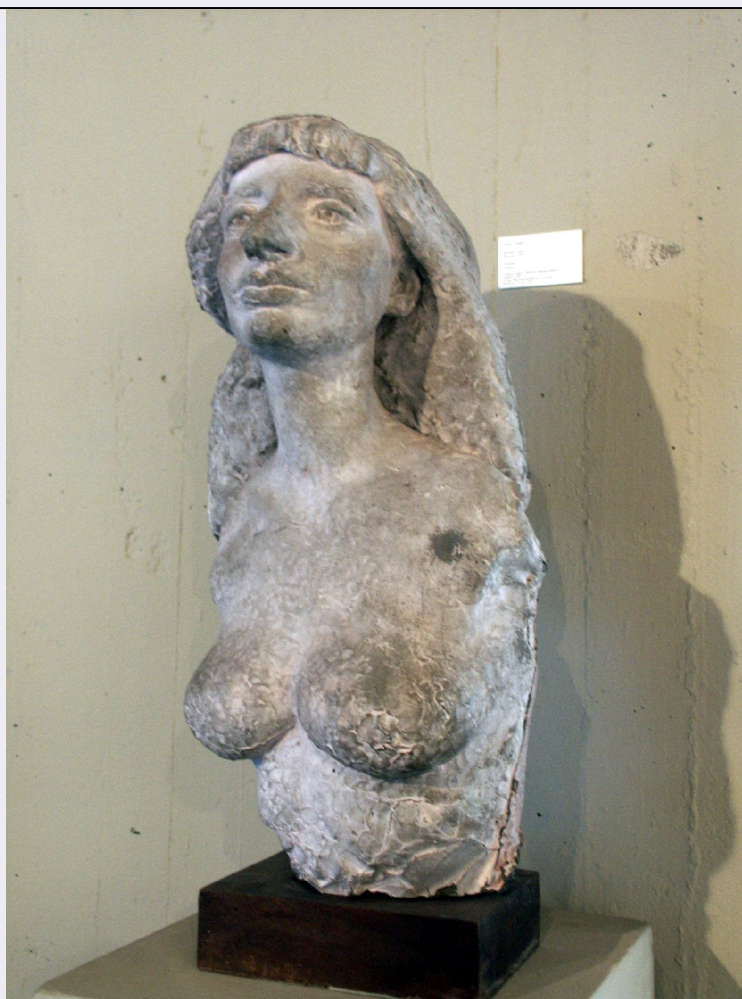


# SCHEDA



## CD - CODICI

TSK - Tipo Scheda	OA
LIR - Livello ricerca	I
<b>NCT - CODICE UNIVOCO</b>	
NCTR - Codice regione	09
NCTN - Numero catalogo generale	00552271
ESC - Ente schedatore	Comune di Carrara
ECP - Ente competente	S39

## OG - OGGETTO

<b>OGT - OGGETTO</b>	
OGTD - Definizione	busto
<b>SGT - SOGGETTO</b>	
SGTI - Identificazione	Busto femminile
SGTT - Titolo	Ritratto

## LC - LOCALIZZAZIONE GEOGRAFICO-AMMINISTRATIVA

<b>PVC - LOCALIZZAZIONE GEOGRAFICO-AMMINISTRATIVA ATTUALE</b>	
PVCS - Stato	ITALIA
PVCR - Regione	Toscana
PVCP - Provincia	MS

<b>PVCC - Comune</b>	Carrara
<b>PVL - Altra località</b>	Fossola (frazione)
<b>LDC - COLLOCAZIONE SPECIFICA</b>	
<b>LDCT - Tipologia</b>	palazzo
<b>LDCN - Denominazione attuale</b>	Museo Civico del Marmo
<b>LDCU - Indirizzo</b>	NR (recupero pregresso)
<b>LDCM - Denominazione raccolta</b>	Museo Civico del Marmo
<b>LDCS - Specifiche</b>	Diciannovesima sala, prima a destra
<b>UB - UBICAZIONE E DATI PATRIMONIALI</b>	
<b>INV - INVENTARIO DI MUSEO O SOPRINTENDENZA</b>	
<b>INVN - Numero</b>	11901
<b>INVD - Data</b>	2002
<b>LA - ALTRE LOCALIZZAZIONI GEOGRAFICO-AMMINISTRATIVE</b>	
<b>TCL - Tipo di localizzazione</b>	luogo di provenienza
<b>PRV - LOCALIZZAZIONE GEOGRAFICO-AMMINISTRATIVA</b>	
<b>PRVR - Regione</b>	Toscana
<b>PRVP - Provincia</b>	MS
<b>PRVC - Comune</b>	Carrara
<b>PRC - COLLOCAZIONE SPECIFICA</b>	
<b>PRCT - Tipologia</b>	palazzo
<b>PRCQ - Qualificazione</b>	comunale
<b>PRCD - Denominazione</b>	Palazzo comunale
<b>PRD - DATA</b>	
<b>PRDI - Data ingresso</b>	1959
<b>PRDU - Data uscita</b>	1987
<b>DT - CRONOLOGIA</b>	
<b>DTZ - CRONOLOGIA GENERICA</b>	
<b>DTZG - Secolo</b>	sec. XX
<b>DTS - CRONOLOGIA SPECIFICA</b>	
<b>DTSI - Da</b>	1958
<b>DTSF - A</b>	1958
<b>DTM - Motivazione cronologia</b>	bibliografia
<b>AU - DEFINIZIONE CULTURALE</b>	
<b>AUT - AUTORE</b>	
<b>AUTM - Motivazione dell'attribuzione</b>	NR (recupero pregresso)
<b>AUTN - Nome scelto</b>	Gallo Oscar
<b>AUTA - Dati anagrafici</b>	1909/ 1994
<b>AUTH - Sigla per citazione</b>	00050154
<b>MT - DATI TECNICI</b>	
<b>MTC - Materia e tecnica</b>	cemento

**MIS - MISURE**

MISU - Unità	m.
MISA - Altezza	0.71
MISL - Larghezza	0.36
MISP - Profondità	0.30

**CO - CONSERVAZIONE****STC - STATO DI CONSERVAZIONE**

STCC - Stato di conservazione	buono
-------------------------------	-------

**DA - DATI ANALITICI****DES - DESCRIZIONE**

DESO - Indicazioni sull'oggetto	Busto femminile in cemento fuso, ricoperto da uno strato di colore, su bas e lignea.
DESI - Codifica Iconclass	NR (recupero pregresso)
DESS - Indicazioni sul soggetto	NR (recupero pregresso)

**NSC - Notizie storico-critiche**

La statua, realizzata nel 1958, fu esposta nel 1959 alla 2° Biennale Internazionale di Scultura dove vinse il primo premio ex aequo e fu acquistata dal Comune di Carrara per la Galleria Civica di Arte Moderna. In questo busto Oscar Gallo dimostra la capacità di associare una plastica solida a delicati trapassi, attraverso cui esprime i sentimenti del soggetto raffigurato.

**TU - CONDIZIONE GIURIDICA E VINCOLI****ACQ - ACQUISIZIONE**

ACQT - Tipo acquisizione	acquisto
ACQN - Nome	Gallo Oscar
ACQD - Data acquisizione	1959
ACQL - Luogo acquisizione	MS/ Carrara

**CDG - CONDIZIONE GIURIDICA**

CDGG - Indicazione generica	proprietà Ente pubblico territoriale
CDGS - Indicazione specifica	Comune di Carrara
CDGI - Indirizzo	piazza 2 Giugno

**DO - FONTI E DOCUMENTI DI RIFERIMENTO****FTA - DOCUMENTAZIONE FOTOGRAFICA**

FTAX - Genere	documentazione allegata
FTAP - Tipo	fotografia colore
FTAN - Codice identificativo	AFMCM 18

**BIB - BIBLIOGRAFIA**

BIBX - Genere	bibliografia specifica
BIBA - Autore	De Micheli M.
BIBD - Anno di edizione	1959
BIBN - V., pp., nn.	p.37

**BIB - BIBLIOGRAFIA**

<b>BIBX - Genere</b>	bibliografia specifica
<b>BIBA - Autore</b>	Bernieri A./ De Micheli M./ Bernardi L.
<b>BIBD - Anno di edizione</b>	1973
<b>BIB - BIBLIOGRAFIA</b>	
<b>BIBX - Genere</b>	bibliografia specifica
<b>BIBA - Autore</b>	Dolci E.
<b>BIBD - Anno di edizione</b>	2000
<b>BIBN - V., pp., nn.</b>	p. 205
<b>BIBI - V., tavv., figg.</b>	t. 67
<b>MST - MOSTRE</b>	
<b>MSTT - Titolo</b>	2° Premio Carrara - Biennale Internazionale di Scultura
<b>MSTL - Luogo</b>	Carrara
<b>MSTD - Data</b>	1959
<b>MST - MOSTRE</b>	
<b>MSTT - Titolo</b>	21 Sculture per la Galleria Civica di Carrara 1957-1969
<b>MSTL - Luogo</b>	Carrara
<b>MSTD - Data</b>	1973
<b>MST - MOSTRE</b>	
<b>MSTT - Titolo</b>	X Biennale Internazionale Città di Carrara - Il Primato della Scultura
<b>MSTL - Luogo</b>	Carrara
<b>MSTD - Data</b>	2000
<b>AD - ACCESSO AI DATI</b>	
<b>ADS - SPECIFICHE DI ACCESSO AI DATI</b>	
<b>ADSP - Profilo di accesso</b>	1
<b>ADSM - Motivazione</b>	scheda contenente dati liberamente accessibili
<b>CM - COMPILAZIONE</b>	
<b>CMP - COMPILAZIONE</b>	
<b>CMPD - Data</b>	2002
<b>CMPN - Nome</b>	Tusini I.
<b>FUR - Funzionario responsabile</b>	Russo S.
<b>AGG - AGGIORNAMENTO - REVISIONE</b>	
<b>AGGD - Data</b>	2006
<b>AGGN - Nome</b>	ARTPAST/ Zavattaro C.
<b>AGGF - Funzionario responsabile</b>	NR (recupero pregresso)
<b>AN - ANNOTAZIONI</b>	
<b>OSS - Osservazioni</b>	A riguardo di tale scultura, si deve rilevare la presenza nell'archivio del Museo Civico del Marmo, di una scheda n° 6 redatta da Laghi A. nel 1996.