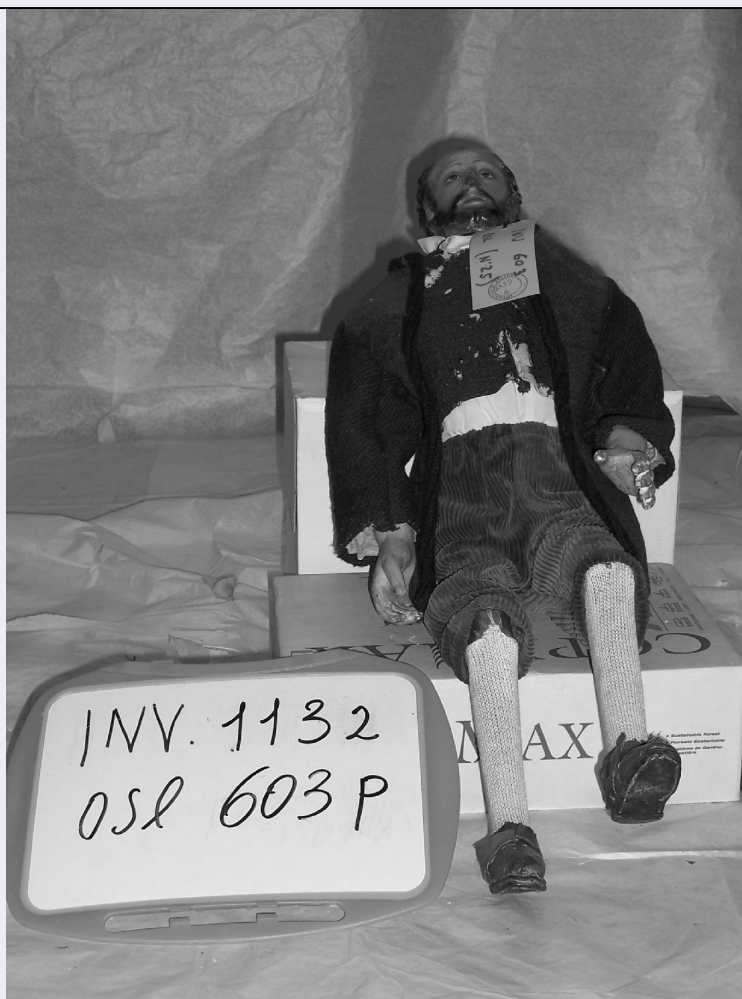


# SCHEDA



## CD - CODICI

TSK - Tipo Scheda OA

LIR - Livello ricerca I

### NCT - CODICE UNIVOCO

NCTR - Codice regione 09

NCTN - Numero catalogo generale 00595547

ESC - Ente schedatore S39

ECP - Ente competente S39

## OG - OGGETTO

### OGT - OGGETTO

OGTD - Definizione statuetta di presepio

## LC - LOCALIZZAZIONE GEOGRAFICO-AMMINISTRATIVA

### PVC - LOCALIZZAZIONE GEOGRAFICO-AMMINISTRATIVA ATTUALE

PVCS - Stato ITALIA

PVCR - Regione Toscana

PVCP - Provincia LU

PVCC - Comune Lucca

### LDC - COLLOCAZIONE SPECIFICA

LDCT - Tipologia palazzo

|  |                                     |
|--|-------------------------------------|
| <b>LDCN - Denominazione attuale</b>                        | Palazzo Mansi                       |
| <b>LDCU - Indirizzo</b>                                    | via Galli Tassi, 43                 |
| <b>LDCM - Denominazione raccolta</b>                       | Museo Nazionale di Palazzo Mansi    |
| <b>LDCS - Specifiche</b>                                   | depositi                            |
| <b>UB - UBICAZIONE E DATI PATRIMONIALI</b>                 |                                     |
| <b>INV - INVENTARIO DI MUSEO O SOPRINTENDENZA</b>          |                                     |
| <b>INVN - Numero</b>                                       | 1131                                |
| <b>INVD - Data</b>   | 2004                                |
| <b>LA - ALTRE LOCALIZZAZIONI GEOGRAFICO-AMMINISTRATIVE</b> |                                     |
| <b>TCL - Tipo di localizzazione</b>                        | luogo di provenienza                |
| <b>PRV - LOCALIZZAZIONE GEOGRAFICO-AMMINISTRATIVA</b>      |                                     |
| <b>PRVR - Regione</b>                                      | Toscana                             |
| <b>PRVP - Provincia</b>                                    | LU                                  |
| <b>PRVC - Comune</b>                                       | Lucca                               |
| <b>PRC - COLLOCAZIONE SPECIFICA</b>                        |                                     |
| <b>PRCT - Tipologia</b>                                    | ospedale                            |
| <b>PRCD - Denominazione</b>                                | Ospedali di San Luca                |
| <b>DT - CRONOLOGIA</b>                                     |                                     |
| <b>DTZ - CRONOLOGIA GENERICA</b>                           |                                     |
| <b>DTZG - Secolo</b>                                       | secc. XVIII/ XIX                    |
| <b>DTS - CRONOLOGIA SPECIFICA</b>                          |                                     |
| <b>DTSI - Da</b>   | 1700                                |
| <b>DTSF - A</b>  | 1899                                |
| <b>DTM - Motivazione cronologia</b>                        | NR (recupero pregresso)             |
| <b>AU - DEFINIZIONE CULTURALE</b>                          |                                     |
| <b>ATB - AMBITO CULTURALE</b>                              |                                     |
| <b>ATBD - Denominazione</b>                                | ambito lucchese                     |
| <b>ATBM - Motivazione dell'attribuzione</b>                | analisi stilistica                  |
| <b>MT - DATI TECNICI</b>                                   |                                     |
| <b>MTC - Materia e tecnica</b>                             | cotone/ tessuto                     |
| <b>MTC - Materia e tecnica</b>                             | legno/ pittura a tempera            |
| <b>MIS - MISURE</b>  |                                     |
| <b>MISR - Mancanza</b>                                     | MNR                                 |
| <b>CO - CONSERVAZIONE</b>                                  |                                     |
| <b>STC - STATO DI CONSERVAZIONE</b>                        |                                     |
| <b>STCC - Stato di conservazione</b>                       | discreto                            |
| <b>DA - DATI ANALITICI</b>                                 |                                     |
| <b>DES - DESCRIZIONE</b>                                   |                                     |
| <b>DESO - Indicazioni sull'oggetto</b>                     | Figurante di colore con veste rosa. |

|   |  |
|---|--|
| <b>DESI - Codifica Iconclass</b>                | NR (recupero pregresso)  |
| <b>DESS - Indicazioni sul soggetto</b>          | NR (recupero pregresso)  |
| <b>NSC - Notizie storico-critiche</b>           | Questa opera era inventariata con il n° 603/O, nel fondo Ospedale di San Luca di cui fa parte, ad oggi in deposito presso il Museo Nazionale di Palazzo Mansi. |
| <b>TU - CONDIZIONE GIURIDICA E VINCOLI</b>      |  |
| <b>ACQ - ACQUISIZIONE</b>                       |  |
| <b>ACQT - Tipo acquisizione</b>                 | deposito   |
| <b>CDG - CONDIZIONE GIURIDICA</b>               |  |
| <b>CDGG - Indicazione generica</b>              | detenzione Stato   |
| <b>CDGS - Indicazione specifica</b>             | SBAPPSAE Lucca e Massa Carrara   |
| <b>DO - FONTI E DOCUMENTI DI RIFERIMENTO</b>    |  |
| <b>FTA - DOCUMENTAZIONE FOTOGRAFICA</b>         |  |
| <b>FTAX - Genere</b>                            | documentazione allegata  |
| <b>FTAP - Tipo</b>                              | fotografia b/n   |
| <b>FTAN - Codice identificativo</b>             | SBAPPSAELUMS 7154  |
| <b>FTA - DOCUMENTAZIONE FOTOGRAFICA</b>         |  |
| <b>FTAX - Genere</b>                            | documentazione esistente   |
| <b>FTAP - Tipo</b>                              | fotografia b/n   |
| <b>FTAN - Codice identificativo</b>             | SBAAAS PI 76248  |
| <b>AD - ACCESSO AI DATI</b>                     |  |
| <b>ADS - SPECIFICHE DI ACCESSO AI DATI</b>      |  |
| <b>ADSP - Profilo di accesso</b>                | 1  |
| <b>ADSM - Motivazione</b>                       | scheda contenente dati liberamente accessibili   |
| <b>CM - COMPILAZIONE</b>                        |  |
| <b>CMP - COMPILAZIONE</b>                       |  |
| <b>CMPD - Data</b>                              | 2004   |
| <b>CMPN - Nome</b>                              | Orzali N.  |
| <b>FUR - Funzionario responsabile</b>           | Filieri M. T.  |
| <b>RVM - TRASCRIZIONE PER INFORMATIZZAZIONE</b> |  |
| <b>RVMD - Data</b>                              | 2006   |
| <b>RVMN - Nome</b>                              | ARTPAST/ Orzali N.   |
| <b>AGG - AGGIORNAMENTO - REVISIONE</b>          |  |
| <b>AGGD - Data</b>                              | 2006   |
| <b>AGGN - Nome</b>                              | ARTPAST/ Orzali N.   |
| <b>AGGF - Funzionario responsabile</b>          | NR (recupero pregresso)  |