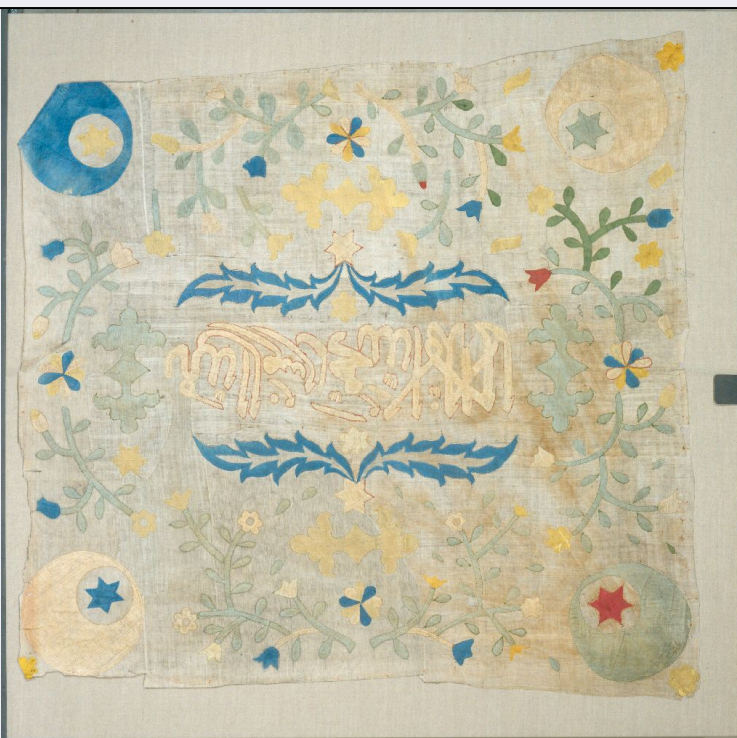


SCHEDA



CD - CODICI

TSK - Tipo Scheda OA

LIR - Livello ricerca I

NCT - CODICE UNIVOCO

NCTR - Codice regione 09

NCTN - Numero catalogo generale 00050520

ESC - Ente schedatore S39

ECP - Ente competente S39

OG - OGGETTO

OGT - OGGETTO

OGTD - Definizione bandiera

LC - LOCALIZZAZIONE GEOGRAFICO-AMMINISTRATIVA

PVC - LOCALIZZAZIONE GEOGRAFICO-AMMINISTRATIVA ATTUALE

PVCS - Stato ITALIA

PVCR - Regione Toscana

PVCP - Provincia PI

PVCC - Comune Pisa

LDC - COLLOCAZIONE SPECIFICA

LDCT - Tipologia chiesa

LDCQ - Qualificazione parrocchiale

LDCN - Denominazione attuale Chiesa di S. Stefano dei Cavalieri

LDCU - Indirizzo Piazza dei Cavalieri di S. Stefano

DT - CRONOLOGIA

DTZ - CRONOLOGIA GENERICA

DTZG - Secolo	sec. XVII
----------------------	-----------

DTS - CRONOLOGIA SPECIFICA

DTSI - Da	1600
------------------	------

DTSF - A	1699
-----------------	------

DTM - Motivazione cronologia	analisi storica
-------------------------------------	-----------------

AU - DEFINIZIONE CULTURALE**ATB - AMBITO CULTURALE**

ATBD - Denominazione	manifattura turca
-----------------------------	-------------------

ATBM - Motivazione dell'attribuzione	analisi stilistica
---------------------------------------------	--------------------

ATB - AMBITO CULTURALE

ATBD - Denominazione	manifattura italiana
-----------------------------	----------------------

ATBM - Motivazione dell'attribuzione	NR (recupero pregresso)
---------------------------------------------	-------------------------

MT - DATI TECNICI

MTC - Materia e tecnica	tela/ pittura a olio
--------------------------------	----------------------

MTC - Materia e tecnica	seta/ taffetas
--------------------------------	----------------

MIS - MISURE

MISA - Altezza	225
-----------------------	-----

MISL - Larghezza	228
-------------------------	-----

CO - CONSERVAZIONE**STC - STATO DI CONSERVAZIONE**

STCC - Stato di conservazione	discreto
--------------------------------------	----------

RS - RESTAURI**RST - RESTAURI**

RSTD - Data	1992
--------------------	------

RSTE - Ente responsabile	SBAAAS PI
---------------------------------	-----------

RSTN - Nome operatore	Moira Brunori; Barbara De Dominicis; Domenica Digilio; Maria Assunta Rizza.
------------------------------	-----------------------------------------------------------------------------

RSTR - Ente finanziatore	SBAAAS PI
---------------------------------	-----------

DA - DATI ANALITICI**DES - DESCRIZIONE**

DESO - Indicazioni sull'oggetto	Bandiera di forma quadrata, ottenuta dalla giunzione di diversi pezzi di una tela di cotone naturale. La decorazione è ad intarsio, con inserimento di pezzi in tela di cotone di più colori e, in numero minore, in taffetas. Al centro iscrizione in lingua araba, compresa tra coppie di lunghe foglie frastagliate e motivi a gigli contrapposti con losanga. Negli angoli quattro mezzelune con stella. Bordi irregolari e sfilacciati.
----------------------------------------	----------------------------------------------------------------------------------------------------------------------------------------------------------------------------------------------------------------------------------------------------------------------------------------------------------------------------------------------------------------------------------------------------------------------------------------------

DESI - Codifica Iconclass	NR (recupero pregresso)
----------------------------------	-------------------------

DESS - Indicazioni sul soggetto	NR (recupero pregresso)
----------------------------------------	-------------------------

ISR - ISCRIZIONI

ISRC - Classe di appartenenza	sacra
ISRS - Tecnica di scrittura	a punti
ISRP - Posizione	Al centro
ISRI - Trascrizione	NR (recupero pregresso)
NSC - Notizie storico-critiche	Le bandiere conservate nella chiesa dei Cavalieri furono conquistate tra la fine del XVI e la fine del XVII secolo. Dell'intero nucleo restano gli elenchi e le notizie riportate da A. Giusiani (Atlante araldico, 1933) e G.G. Guarnieri (Cavalieri di S. Stefano, 1928), ricavate dal terzo dei "Libri delle prede", unico superstite dell'incendio all'Archivio dell'Ordine del 1614. Il vessillo in esame, molto manipolato, ha il fondo interamente sostituito ed è presumibilmente il risultato di un intervento ottocentesco. Le bandiere furono, in effetti, sottoposte ad antichi restauri: nel 1822; nel 1851, ad opera di Sarah Butler Handcock; alla fine dell'Ottocento, eseguiti dalle monache stefaniane di S. Paolo; nel 1926 e nel 1956, a cura dell'Ente Provinciale per il Turismo di Pisa.

TU - CONDIZIONE GIURIDICA E VINCOLI

CDG - CONDIZIONE GIURIDICA

CDGG - Indicazione generica	proprietà Stato
CDGS - Indicazione specifica	NR (recupero pregresso)

DO - FONTI E DOCUMENTI DI RIFERIMENTO

FTA - DOCUMENTAZIONE FOTOGRAFICA

FTAX - Genere	documentazione esistente
FTAP - Tipo	fotografia b/n
FTAN - Codice identificativo	SBAAAS PI 37209

FTA - DOCUMENTAZIONE FOTOGRAFICA

FTAX - Genere	documentazione allegata
FTAP - Tipo	diapositiva colore
FTAN - Codice identificativo	SBAAAS PI DIA 42442

FTA - DOCUMENTAZIONE FOTOGRAFICA

FTAX - Genere	documentazione allegata
FTAP - Tipo	diapositiva colore
FTAN - Codice identificativo	SBAAAS PI DIA 42443

FTA - DOCUMENTAZIONE FOTOGRAFICA

FTAX - Genere	documentazione allegata
FTAP - Tipo	diapositiva colore
FTAN - Codice identificativo	SBAAAS PI DIA 42444

FTA - DOCUMENTAZIONE FOTOGRAFICA

FTAX - Genere	documentazione allegata
FTAP - Tipo	diapositiva colore
FTAN - Codice identificativo	SBAAAS PI DIA 42445

FTA - DOCUMENTAZIONE FOTOGRAFICA

FTAX - Genere	documentazione allegata
----------------------	-------------------------

FTAP - Tipo	diapositiva colore
FTAN - Codice identificativo	SBAAAS PI DIA 42446
FTA - DOCUMENTAZIONE FOTOGRAFICA	
FTAX - Genere	documentazione allegata
FTAP - Tipo	diapositiva colore
FTAN - Codice identificativo	SBAAAS PI DIA 42447
FTA - DOCUMENTAZIONE FOTOGRAFICA	
FTAX - Genere	documentazione allegata
FTAP - Tipo	diapositiva colore
FTAN - Codice identificativo	SBAAAS PI DIA 42448
FTA - DOCUMENTAZIONE FOTOGRAFICA	
FTAX - Genere	documentazione allegata
FTAP - Tipo	diapositiva colore
FTAN - Codice identificativo	SBAAAS PI DIA 42449
FTA - DOCUMENTAZIONE FOTOGRAFICA	
FTAX - Genere	documentazione allegata
FTAP - Tipo	diapositiva colore
FTAN - Codice identificativo	SBAAAS PI DIA 42450
BIB - BIBLIOGRAFIA	
BIBX - Genere	bibliografia specifica
BIBA - Autore	Baracchini C./ Devoti D.
BIBD - Anno di edizione	1997
BIB - BIBLIOGRAFIA	
BIBX - Genere	bibliografia specifica
BIBA - Autore	Giusiani A.
BIBD - Anno di edizione	1933
BIBI - V., tavv., figg.	tav. XXV
BIB - BIBLIOGRAFIA	
BIBX - Genere	bibliografia specifica
BIBA - Autore	Guarnieri G. G.
BIBD - Anno di edizione	1928
AD - ACCESSO AI DATI	
ADS - SPECIFICHE DI ACCESSO AI DATI	
ADSP - Profilo di accesso	1
ADSM - Motivazione	scheda contenente dati liberamente accessibili
CM - COMPILAZIONE	
CMP - COMPILAZIONE	
CMPD - Data	1976
CMPN - Nome	Della Capanna C.
FUR - Funzionario responsabile	Baracchini C.
AGG - AGGIORNAMENTO - REVISIONE	
AGGD - Data	2002

AGGN - Nome	Digilio D.
AGGF - Funzionario responsabile	NR (recupero pregresso)
AGG - AGGIORNAMENTO - REVISIONE	
AGGD - Data	2006
AGGN - Nome	ARTPAST/ Bombardi P.
AGGF - Funzionario responsabile	NR (recupero pregresso)
AN - ANNOTAZIONI	
OSS - Osservazioni	Nel precedente allestimento la bandiera era esposta nella navata centrale, parete destra. L'allestimento attuale (2000) ripropone la stessa collocazione.