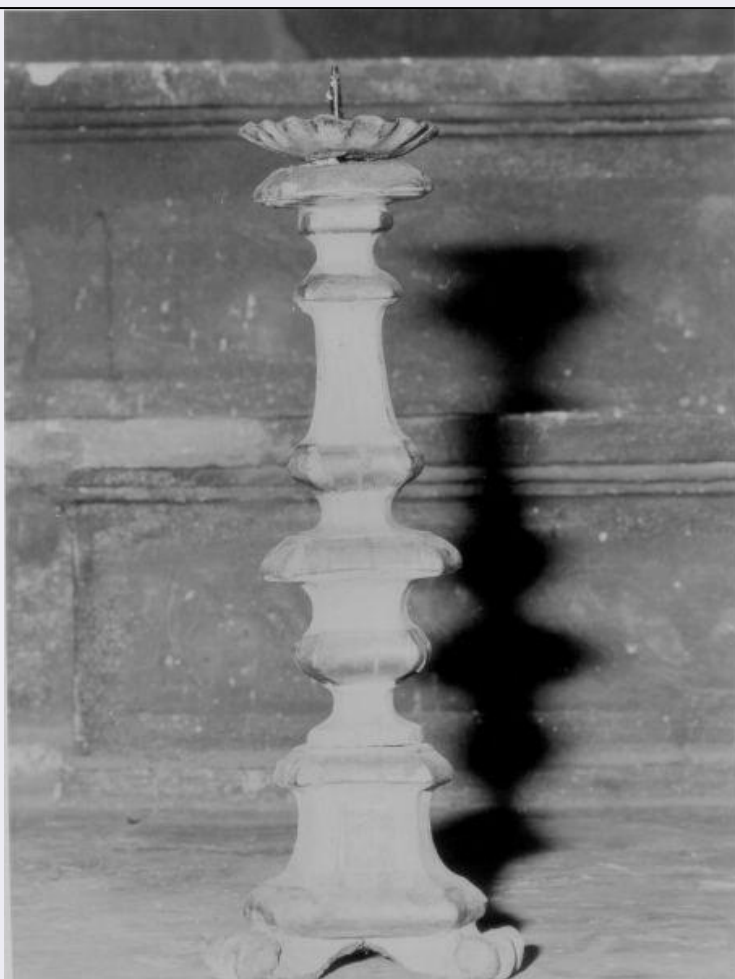


SCHEDA



CD - CODICI

TSK - Tipo Scheda OA

LIR - Livello ricerca I

NCT - CODICE UNIVOCO

NCTR - Codice regione 09

NCTN - Numero catalogo generale 00425841

ESC - Ente schedatore S39

ECP - Ente competente S39

OG - OGGETTO

OGT - OGGETTO

OGTD - Definizione candeliere

OGTV - Identificazione serie

QNT - QUANTITA'

QNTN - Numero 4

LC - LOCALIZZAZIONE GEOGRAFICO-AMMINISTRATIVA

PVC - LOCALIZZAZIONE GEOGRAFICO-AMMINISTRATIVA ATTUALE

PVCS - Stato ITALIA

PVCR - Regione Toscana

PVCP - Provincia PI

PVCC - Comune	Palaia
LDC - COLLOCAZIONE SPECIFICA	
DT - CRONOLOGIA	
DTZ - CRONOLOGIA GENERICA	
DTZG - Secolo	sec. XIX
DTZS - Frazione di secolo	seconda metà
DTS - CRONOLOGIA SPECIFICA	
DTSI - Da	1850
DTSF - A	1899
DTM - Motivazione cronologia	analisi stilistica
AU - DEFINIZIONE CULTURALE	
ATB - AMBITO CULTURALE	
ATBD - Denominazione	ambito toscano
ATBM - Motivazione dell'attribuzione	analisi stilistica
MT - DATI TECNICI	
MTC - Materia e tecnica	legno/ intaglio/ pittura
MIS - MISURE	
MISA - Altezza	32
MISL - Larghezza	12.5
CO - CONSERVAZIONE	
STC - STATO DI CONSERVAZIONE	
STCC - Stato di conservazione	mediocre
DA - DATI ANALITICI	
DES - DESCRIZIONE	
DESO - Indicazioni sull'oggetto	Base triangolare con tre zampe a ricciolo. Fusto mistilineo.
DESI - Codifica Iconclass	NR (recupero pregresso)
DESS - Indicazioni sul soggetto	NR (recupero pregresso)
TU - CONDIZIONE GIURIDICA E VINCOLI	
CDG - CONDIZIONE GIURIDICA	
CDGG - Indicazione generica	proprietà privata
DO - FONTI E DOCUMENTI DI RIFERIMENTO	
FTA - DOCUMENTAZIONE FOTOGRAFICA	
FTAX - Genere	documentazione allegata
FTAP - Tipo	fotografia b/n
FTAN - Codice identificativo	SBAAAS PI 233136
AD - ACCESSO AI DATI	
ADS - SPECIFICHE DI ACCESSO AI DATI	
ADSP - Profilo di accesso	3

ADSM - Motivazione	scheda di bene non adeguatamente sorvegliabile
CM - COMPILAZIONE	
CMP - COMPILAZIONE	
CMPD - Data	1997
CMPN - Nome	Casarosa L.
FUR - Funzionario responsabile	Burresi M.
AGG - AGGIORNAMENTO - REVISIONE	
AGGD - Data	2002
AGGN - Nome	Isoppi P.
AGGF - Funzionario responsabile	NR (recupero pregresso)
AGG - AGGIORNAMENTO - REVISIONE	
AGGD - Data	2006
AGGN - Nome	ARTPAST/ Bombardi P.
AGGF - Funzionario responsabile	NR (recupero pregresso)
AN - ANNOTAZIONI	