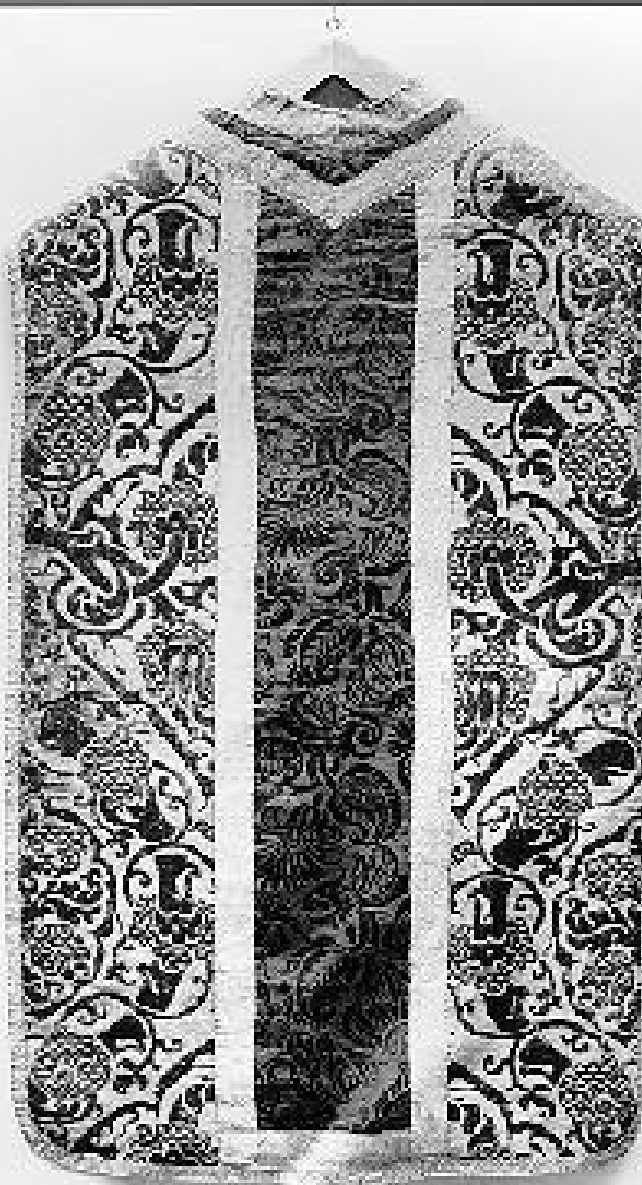


## SCHEDA



### CD - CODICI

|                                 |          |
|---------------------------------|----------|
| TSK - Tipo Scheda               | OA       |
| LIR - Livello ricerca           | I        |
| <b>NCT - CODICE UNIVOCO</b>     |          |
| NCTR - Codice regione           | 09       |
| NCTN - Numero catalogo generale | 00211896 |
| ESC - Ente schedatore           | S39      |
| ECP - Ente competente           | S39      |

### OG - OGGETTO

#### OGT - OGGETTO

|                    |         |
|--------------------|---------|
| OGTD - Definizione | pianeta |
|--------------------|---------|

### LC - LOCALIZZAZIONE GEOGRAFICO-AMMINISTRATIVA

#### PVC - LOCALIZZAZIONE GEOGRAFICO-AMMINISTRATIVA ATTUALE

|              |        |
|--------------|--------|
| PVCS - Stato | ITALIA |
|--------------|--------|

|                                     |              |
|-------------------------------------|--------------|
| <b>PVCR - Regione</b>               | Toscana      |
| <b>PVCP - Provincia</b>             | LI           |
| <b>PVCC - Comune</b>                | Portoferraio |
| <b>LDC - COLLOCAZIONE SPECIFICA</b> |              |

#### **DT - CRONOLOGIA**

##### **DTZ - CRONOLOGIA GENERICA**

|                                  |              |
|----------------------------------|--------------|
| <b>DTZG - Secolo</b>             | sec. XVI     |
| <b>DTZS - Frazione di secolo</b> | seconda metà |

##### **DTS - CRONOLOGIA SPECIFICA**

|                                     |                         |
|-------------------------------------|-------------------------|
| <b>DTSI - Da</b>                    | 1550                    |
| <b>DTSF - A</b>                     | 1599                    |
| <b>DTM - Motivazione cronologia</b> | NR (recupero pregresso) |

#### **DT - CRONOLOGIA**

##### **DTZ - CRONOLOGIA GENERICA**

|                                  |            |
|----------------------------------|------------|
| <b>DTZG - Secolo</b>             | sec. XVII  |
| <b>DTZS - Frazione di secolo</b> | prima metà |

##### **DTS - CRONOLOGIA SPECIFICA**

|                                     |                         |
|-------------------------------------|-------------------------|
| <b>DTSI - Da</b>                    | 1600                    |
| <b>DTSF - A</b>                     | 1649                    |
| <b>DTM - Motivazione cronologia</b> | NR (recupero pregresso) |

#### **AU - DEFINIZIONE CULTURALE**

##### **ATB - AMBITO CULTURALE**

|   |                         |
|---|-------------------------|
| <b>ATBD - Denominazione</b>                 | manifattura toscana     |
| <b>ATBM - Motivazione dell'attribuzione</b> | NR (recupero pregresso) |

#### **MT - DATI TECNICI**

|                                |                   |
|--------------------------------|-------------------|
| <b>MTC - Materia e tecnica</b> | seta/ broccatello |
| <b>MTC - Materia e tecnica</b> | seta/ damasco     |
| <b>MIS - MISURE</b>            |                   |
| <b>MISA - Altezza</b>          | 110               |
| <b>MISL - Larghezza</b>        | 71                |

#### **CO - CONSERVAZIONE**

##### **STC - STATO DI CONSERVAZIONE**

|                                      |       |
|--------------------------------------|-------|
| <b>STCC - Stato di conservazione</b> | buono |
|--------------------------------------|-------|

#### **DA - DATI ANALITICI**

##### **DES - DESCRIZIONE**

|  |   |
|--|---|
| <b>DESO - Indicazioni sull'oggetto</b> | Pianeta rossa, corredata di stola e manipolo. Nei laterali, disegno a gran di maglie disposte a scacchiera formate da tronchi con pigne e racemi a voluta, includenti un fiore di melagrana, a campitura geometrica. Negli stoni, disegno a teorici di tralci con garofano, melograno e foglia, alternati in verticale a scacchiera a rami di tre |
|--|---|

fiori a leggere varianti. Il gallone in seta decorata da elementi a losanghe, è costituito da più pezzi di nastro rimontati e cuciti insieme. La fodera è in tela.

**DESI - Codifica Iconclass** NR (recupero pregresso)

**DESS - Indicazioni sul soggetto** NR (recupero pregresso)

#### **TU - CONDIZIONE GIURIDICA E VINCOLI**

##### **CDG - CONDIZIONE GIURIDICA**

**CDGG - Indicazione generica** proprietà privata

#### **DO - FONTI E DOCUMENTI DI RIFERIMENTO**

##### **FTA - DOCUMENTAZIONE FOTOGRAFICA**

**FTAX - Genere** documentazione allegata

**FTAP - Tipo** fotografia b/n

**FTAN - Codice identificativo** SBAAAS PI 141380

#### **AD - ACCESSO AI DATI**

##### **ADS - SPECIFICHE DI ACCESSO AI DATI**

**ADSP - Profilo di accesso** 3

**ADSM - Motivazione** scheda di bene non adeguatamente sorvegliabile

#### **CM - COMPILAZIONE**

##### **CMP - COMPILAZIONE**

**CMPD - Data** 1986

**CMPN - Nome** Melani L.

**FUR - Funzionario responsabile** Baracchini C.

##### **AGG - AGGIORNAMENTO - REVISIONE**

**AGGD - Data** 2006

**AGGN - Nome** ARTPAST

**AGGF - Funzionario responsabile** NR (recupero pregresso)