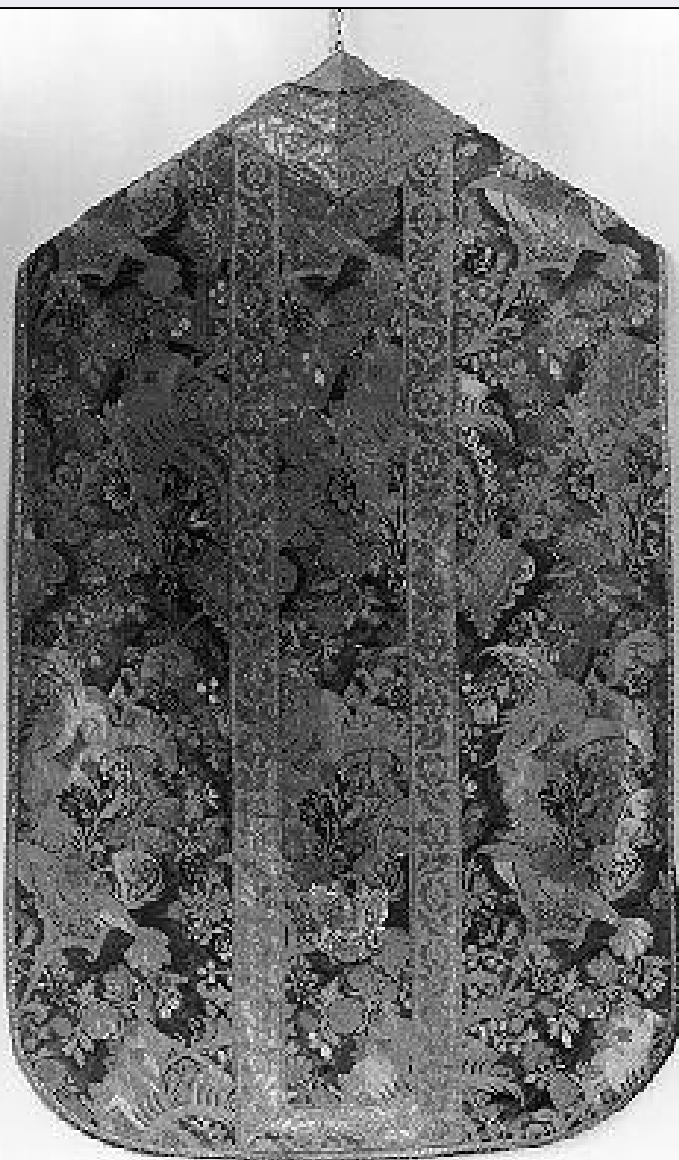


SCHEDA



CD - CODICI

TSK - Tipo Scheda	OA
LIR - Livello ricerca	I
NCT - CODICE UNIVOCO	
NCTR - Codice regione	09
NCTN - Numero catalogo generale	00212078
ESC - Ente schedatore	S39
ECP - Ente competente	S39

OG - OGGETTO

OGT - OGGETTO

OGTD - Definizione	pianeta
--------------------	---------

LC - LOCALIZZAZIONE GEOGRAFICO-AMMINISTRATIVA

PVC - LOCALIZZAZIONE GEOGRAFICO-AMMINISTRATIVA ATTUALE

PVCS - Stato	ITALIA
PVCR - Regione	Toscana

PVCP - Provincia	LI
PVCC - Comune	Portoferraio
LDC - COLLOCAZIONE SPECIFICA	
DT - CRONOLOGIA	
DTZ - CRONOLOGIA GENERICA	
DTZG - Secolo	sec. XVIII
DTZS - Frazione di secolo	primo quarto
DTS - CRONOLOGIA SPECIFICA	
DTSI - Da	1700
DTSF - A	1724
DTM - Motivazione cronologia	NR (recupero pregresso)
ADT - Altre datazioni	1831
AU - DEFINIZIONE CULTURALE	
ATB - AMBITO CULTURALE	
ATBD - Denominazione	manifattura italiana
ATBM - Motivazione dell'attribuzione	NR (recupero pregresso)
MT - DATI TECNICI	
MTC - Materia e tecnica	seta/ lampasso/ broccatura
MIS - MISURE	
MISA - Altezza	118
MISL - Larghezza	73
MISV - Varie	Stola: 210 x 10; manipolo: 60 x 14
CO - CONSERVAZIONE	
STC - STATO DI CONSERVAZIONE	
STCC - Stato di conservazione	buono
DA - DATI ANALITICI	
DES - DESCRIZIONE	
DESO - Indicazioni sull'oggetto	Pianeta verde con disegno policromo, corredata di stola, manipolo e velo d a calice. Disegno "bizarre" con impianto ad andamento verticale in diagona le di racemi fioriti e motivi fantastici. Nella parte inferiore della colo nna, è ricamato in filo d'oro, lo stemma del SS. Sacramento. Il gallone ch e forma la colonna e la croce pettorale, è in filo di seta giallo con moti vi floreali. La fodera è in seta gialla.
DESI - Codifica Iconclass	NR (recupero pregresso)
DESS - Indicazioni sul soggetto	NR (recupero pregresso)
ISR - ISCRIZIONI	
ISRC - Classe di appartenenza	commemorativa
ISRS - Tecnica di scrittura	NR (recupero pregresso)
ISRP - Posizione	sulla fodera
	1831 DAI FRATELLI CON LE VOLONTARIE OBLAZIONI

ISRI - Trascrizione	FATTE AI MEDESIMI PER IL TRASPORTO DEI CADAVERI AL SEPOLCRO.
STM - STEMMI, EMBLEMI, MARCHI	
STMC - Classe di appartenenza	stemma
STMQ - Qualificazione	religioso
STMI - Identificazione	Arciconfraternita del SS. Sacramento
STMP - Posizione	NR (recupero pregresso)
STMD - Descrizione	calice con ostia e raggiera
NSC - Notizie storico-critiche	E' presente nell'inventario degli arredi sacri del 1892, c. 13.
TU - CONDIZIONE GIURIDICA E VINCOLI	
CDG - CONDIZIONE GIURIDICA	
CDGG - Indicazione generica	proprietà Ente religioso cattolico
DO - FONTI E DOCUMENTI DI RIFERIMENTO	
FTA - DOCUMENTAZIONE FOTOGRAFICA	
FTAX - Genere	documentazione allegata
FTAP - Tipo	fotografia b/n
FTAN - Codice identificativo	SBAAAS PI 141135
FNT - FONTI E DOCUMENTI	
FNTF - Tipo	inventario
FNTD - Data	1892
AD - ACCESSO AI DATI	
ADS - SPECIFICHE DI ACCESSO AI DATI	
ADSP - Profilo di accesso	3
ADSM - Motivazione	scheda di bene non adeguatamente sorvegliabile
CM - COMPILAZIONE	
CMP - COMPILAZIONE	
CMPD - Data	1986
CMPN - Nome	Melani L.
FUR - Funzionario responsabile	Baracchini C.
AGG - AGGIORNAMENTO - REVISIONE	
AGGD - Data	2006
AGGN - Nome	ARTPAST
AGGF - Funzionario responsabile	NR (recupero pregresso)