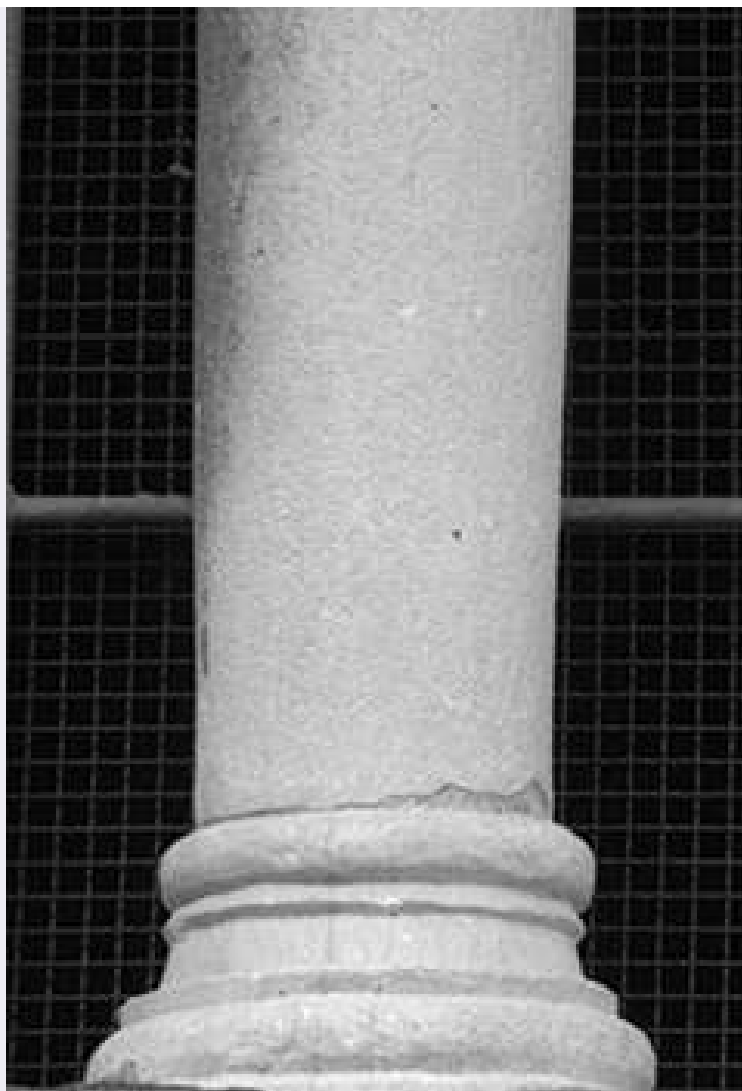


SCHEDA





CD - CODICI

| | |
|---------------------------------|----------------|
| TSK - Tipo Scheda | OA |
| LIR - Livello ricerca | P |
| NCT - CODICE UNIVOCO | |
| NCTR - Codice regione | 09 |
| NCTN - Numero catalogo generale | 00423358 |
| ESC - Ente schedatore | C18 (L.160/88) |
| ECP - Ente competente | S39 |

OG - OGGETTO

OGT - OGGETTO

| | |
|--------------------|-----------|
| OGTD - Definizione | colonnina |
|--------------------|-----------|

LC - LOCALIZZAZIONE GEOGRAFICO-AMMINISTRATIVA

PVC - LOCALIZZAZIONE GEOGRAFICO-AMMINISTRATIVA ATTUALE

| | |
|------------------|---------|
| PVCS - Stato | ITALIA |
| PVCR - Regione | Toscana |
| PVCP - Provincia | PI |
| PVCC - Comune | Pisa |

LDC - COLLOCAZIONE SPECIFICA

| | |
|------------------|----------|
| LDCT - Tipologia | cappella |
|------------------|----------|

| | |
|-------------------------------------|--|
| LDCN - Denominazione attuale | Cappella di S. Agata |
| LDCU - Indirizzo | NR (recupero pregresso) |
| LDCS - Specifiche | esterno, prima arcata cieca a destra dell'ingresso, nel triforio, a destra di chi guarda |

UB - UBICAZIONE E DATI PATRIMONIALI

| | |
|------------------------------------|----|
| UBO - Ubicazione originaria | OR |
|------------------------------------|----|

DT - CRONOLOGIA

DTZ - CRONOLOGIA GENERICA

| | |
|----------------------------------|------------|
| DTZG - Secolo | sec. XIII |
| DTZS - Frazione di secolo | prima metà |

DTS - CRONOLOGIA SPECIFICA

| | |
|-------------------------------------|--------------------|
| DTSI - Da | 1200 |
| DTSF - A | 1249 |
| DTM - Motivazione cronologia | analisi stilistica |

AU - DEFINIZIONE CULTURALE

ATB - AMBITO CULTURALE

| | |
|---|--------------------|
| ATBD - Denominazione | bottega pisana |
| ATBM - Motivazione dell'attribuzione | analisi stilistica |

MT - DATI TECNICI

| | |
|--------------------------------|---------------------------------|
| MTC - Materia e tecnica | marmo di San Giuliano/ scultura |
|--------------------------------|---------------------------------|

MIS - MISURE

| | |
|------------------------|-----|
| MISR - Mancanza | MNR |
|------------------------|-----|

CO - CONSERVAZIONE

STC - STATO DI CONSERVAZIONE

| | |
|--------------------------------------|---------------------|
| STCC - Stato di conservazione | discreto |
| STCS - Indicazioni specifiche | diffusi annerimenti |

DA - DATI ANALITICI

DES - DESCRIZIONE

| | |
|--|--|
| DESO - Indicazioni sull'oggetto | base circolare a modanature supplementari; fusto rastremato, segnato da co llarino; capitello a stampella, con le facce brevi decorate da un cilindro tto stretto da un anello |
| DESI - Codifica Iconclass | NR (recupero pregresso) |
| DESS - Indicazioni sul soggetto | NR (recupero pregresso) |

TU - CONDIZIONE GIURIDICA E VINCOLI

CDG - CONDIZIONE GIURIDICA

| | |
|-------------------------------------|-----------------|
| CDGG - Indicazione generica | proprietà Stato |
| CDGS - Indicazione specifica | Demanio |

DO - FONTI E DOCUMENTI DI RIFERIMENTO

FTA - DOCUMENTAZIONE FOTOGRAFICA**FTAX - Genere** documentazione allegata**FTAP - Tipo** fotografia b/n**FTAN - Codice identificativo** SBAAAS PI 258054**FTA - DOCUMENTAZIONE FOTOGRAFICA****FTAX - Genere** documentazione allegata**FTAP - Tipo** fotografia b/n**FTAN - Codice identificativo** SBAAAS PI 258055**FTAT - Note** particolare**FTA - DOCUMENTAZIONE FOTOGRAFICA****FTAX - Genere** documentazione allegata**FTAP - Tipo** fotografia b/n**FTAN - Codice identificativo** SBAAAS PI 258056**FTAT - Note** particolare**FTA - DOCUMENTAZIONE FOTOGRAFICA****FTAX - Genere** documentazione allegata**FTAP - Tipo** fotografia b/n**FTAN - Codice identificativo** SBAAAS PI 258057**FTAT - Note** particolare**AD - ACCESSO AI DATI****ADS - SPECIFICHE DI ACCESSO AI DATI****ADSP - Profilo di accesso** 1**ADSM - Motivazione** scheda contenente dati liberamente accessibili**CM - COMPILAZIONE****CMP - COMPILAZIONE****CMPD - Data** 1995**CMPN - Nome** Ducci A.**FUR - Funzionario responsabile** Baracchini C.**AGG - AGGIORNAMENTO - REVISIONE****AGGD - Data** 2006**AGGN - Nome** ARTPAST/ Canepioni V.**AGGF - Funzionario responsabile** NR (recupero pregresso)