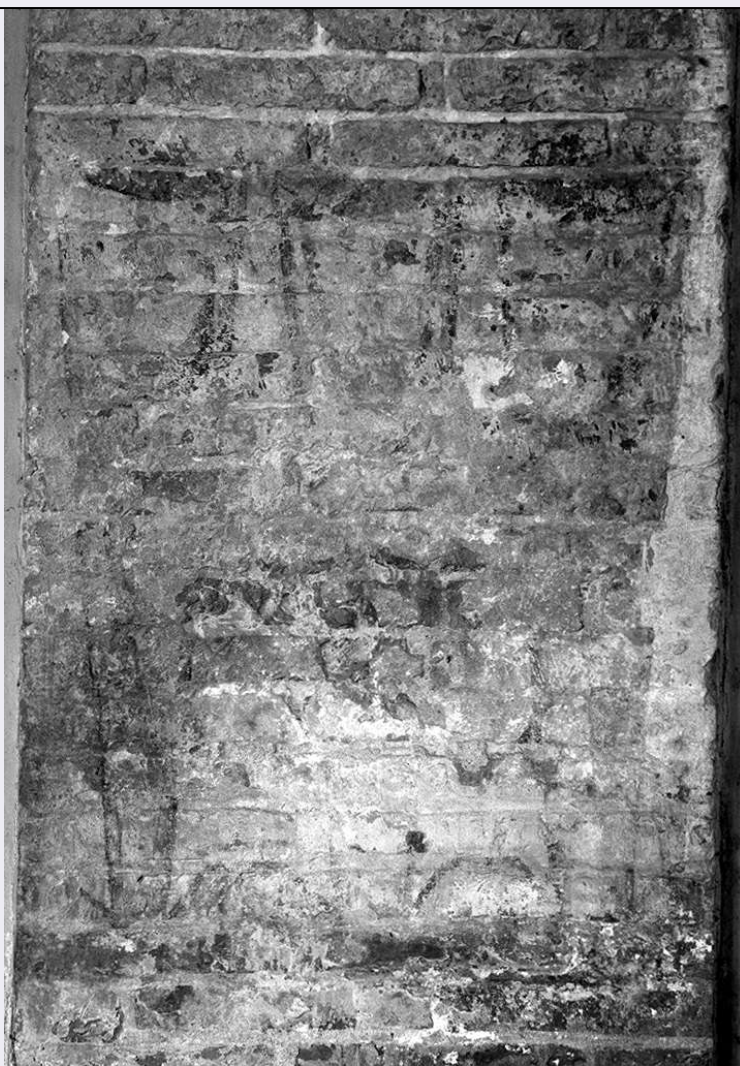


# SCHEDA



## CD - CODICI

TSK - Tipo Scheda	OA
LIR - Livello ricerca	P
<b>NCT - CODICE UNIVOCO</b>	
NCTR - Codice regione	09
NCTN - Numero catalogo generale	00423361
ESC - Ente schedatore	C18 (L.160/88)
ECP - Ente competente	S39

## OG - OGGETTO

### OGT - OGGETTO

OGTD - Definizione	dipinto
OGTV - Identificazione	frammento

### SGT - SOGGETTO

SGTI - Identificazione	panneggio
------------------------	-----------

## LC - LOCALIZZAZIONE GEOGRAFICO-AMMINISTRATIVA

### PVC - LOCALIZZAZIONE GEOGRAFICO-AMMINISTRATIVA ATTUALE

PVCS - Stato	ITALIA
PVCR - Regione	Toscana

<b>PVCP - Provincia</b>	PI
<b>PVCC - Comune</b>	Pisa
<b>LDC - COLLOCAZIONE SPECIFICA</b>	
<b>LDCT - Tipologia</b>	cappella
<b>LDCN - Denominazione attuale</b>	Cappella di S. Agata
<b>LDCU - Indirizzo</b>	NR (recupero pregresso)
<b>LDCS - Specifiche</b>	interno, sul secondo semipilastro a sinistra dell'ingresso
<b>UB - UBICAZIONE E DATI PATRIMONIALI</b>	
<b>UBO - Ubicazione originaria</b>	OR
<b>DT - CRONOLOGIA</b>	
<b>DTZ - CRONOLOGIA GENERICA</b>	
<b>DTZG - Secolo</b>	sec. XIII
<b>DTZS - Frazione di secolo</b>	seconda metà
<b>DTS - CRONOLOGIA SPECIFICA</b>	
<b>DTSI - Da</b>	1250
<b>DTSF - A</b>	1299
<b>DTM - Motivazione cronologia</b>	analisi stilistica
<b>AU - DEFINIZIONE CULTURALE</b>	
<b>ATB - AMBITO CULTURALE</b>	
<b>ATBD - Denominazione</b>	ambito pisano
<b>ATBM - Motivazione dell'attribuzione</b>	analisi stilistica
<b>MT - DATI TECNICI</b>	
<b>MTC - Materia e tecnica</b>	intonaco/ pittura a fresco
<b>MIS - MISURE</b>	
<b>MISA - Altezza</b>	78
<b>MISL - Larghezza</b>	72
<b>CO - CONSERVAZIONE</b>	
<b>STC - STATO DI CONSERVAZIONE</b>	
<b>STCC - Stato di conservazione</b>	cattivo
<b>STCS - Indicazioni specifiche</b>	assai deteriorato
<b>RS - RESTAURI</b>	
<b>RST - RESTAURI</b>	
<b>RSTD - Data</b>	1967/ 1968
<b>RSTE - Ente responsabile</b>	SBAAAS PI, direttore lavori Bertolini L.
<b>RSTN - Nome operatore</b>	Lorenzetti L.
<b>RSTR - Ente finanziatore</b>	SBAAAS PI
<b>DA - DATI ANALITICI</b>	
<b>DES - DESCRIZIONE</b>	
<b>DESO - Indicazioni</b>	Dipinto murale; in rosso cupo sono tracciate in maniera schematica tre

<b>sull'oggetto</b>	pieghe che costituivano originariamente una decorazione a velamina
<b>DESI - Codifica Iconclass</b>	NR (recupero pregresso)
<b>DESS - Indicazioni sul soggetto</b>	NR (recupero pregresso)
<b>NSC - Notizie storico-critiche</b>	la documentazione sui restauri si reperisce in SBAAAS PI, Archivio Restauri, Scheda PI 1897 (per il restauro degli affreschi della cupide la scheda è PI 1896). Allegato alla detta scheda la relazione storico artistica (di A. Caleca) precisa: "Nella cupola, motivi architettonici, e otto angeli che sorreggono un velario di vaio; alle pareti, motivi architettonici ... Nel corso dei lavori di restauro architettonico alla cappella di S. Agata, le cui strutture risultavano fortemente compromesse dall'umidità, soprattutto dopo l'alluvione del 4 novembre 1966, attraverso saggi si constatò l'esistenza sotto uno scialbo moderno, negli spicchi della cupola (o pseudo-cupola) e sugli arconi in basso, di decorazioni difficilmente leggibili; si decise perciò di procedere al totale scoprimento delle decorazioni, che se pur assai malandate, risultarono assai interessanti. Restava infatti quasi soltanto la preparazione a sinopia, qua e là arricchita di qualche residuo (SEGUE IN OSSERVAZIONI:)

**TU - CONDIZIONE GIURIDICA E VINCOLI**

**CDG - CONDIZIONE GIURIDICA**

<b>CDGG - Indicazione generica</b>	proprietà Stato
<b>CDGS - Indicazione specifica</b>	Demanio

**DO - FONTI E DOCUMENTI DI RIFERIMENTO**

**FTA - DOCUMENTAZIONE FOTOGRAFICA**

<b>FTAX - Genere</b>	documentazione esistente
<b>FTAP - Tipo</b>	fotografia b/n
<b>FTAN - Codice identificativo</b>	SBAAAS PI 13750
<b>FTAT - Note</b>	1968, documentaz. restauro

**FTA - DOCUMENTAZIONE FOTOGRAFICA**

<b>FTAX - Genere</b>	documentazione esistente
<b>FTAP - Tipo</b>	fotografia b/n
<b>FTAN - Codice identificativo</b>	SBAAAS PI 13751
<b>FTAT - Note</b>	1968, documentaz. restauro

**FTA - DOCUMENTAZIONE FOTOGRAFICA**

<b>FTAX - Genere</b>	documentazione esistente
<b>FTAP - Tipo</b>	fotografia b/n
<b>FTAN - Codice identificativo</b>	SBAAAS PI 13752
<b>FTAT - Note</b>	1968, documentaz. restauro

**FTA - DOCUMENTAZIONE FOTOGRAFICA**

<b>FTAX - Genere</b>	documentazione esistente
<b>FTAP - Tipo</b>	fotografia b/n
<b>FTAN - Codice identificativo</b>	SBAAAS PI 13753
<b>FTAT - Note</b>	1968, documentaz. restauro

**FTA - DOCUMENTAZIONE FOTOGRAFICA**

<b>FTAX - Genere</b>	documentazione esistente
<b>FTAP - Tipo</b>	fotografia b/n
<b>FTAN - Codice identificativo</b>	SBAAAS PI 13754
<b>FTAT - Note</b>	1968, documentaz. restauro
<b>FTA - DOCUMENTAZIONE FOTOGRAFICA</b>	
<b>FTAX - Genere</b>	documentazione esistente
<b>FTAP - Tipo</b>	fotografia b/n
<b>FTAN - Codice identificativo</b>	SBAAAS PI 13755
<b>FTAT - Note</b>	1968, documentaz. restauro
<b>FTA - DOCUMENTAZIONE FOTOGRAFICA</b>	
<b>FTAX - Genere</b>	documentazione esistente
<b>FTAP - Tipo</b>	fotografia b/n
<b>FTAN - Codice identificativo</b>	SBAAAS PI 13756
<b>FTAT - Note</b>	1968, documentaz. restauro
<b>FTA - DOCUMENTAZIONE FOTOGRAFICA</b>	
<b>FTAX - Genere</b>	documentazione esistente
<b>FTAP - Tipo</b>	fotografia b/n
<b>FTAN - Codice identificativo</b>	SBAAAS PI 13757
<b>FTAT - Note</b>	1968, documentaz. restauro
<b>FTA - DOCUMENTAZIONE FOTOGRAFICA</b>	
<b>FTAX - Genere</b>	documentazione esistente
<b>FTAP - Tipo</b>	fotografia b/n
<b>FTAN - Codice identificativo</b>	SBAAAS PI 13758
<b>FTAT - Note</b>	1968, documentaz. restauro
<b>FTA - DOCUMENTAZIONE FOTOGRAFICA</b>	
<b>FTAX - Genere</b>	documentazione esistente
<b>FTAP - Tipo</b>	fotografia b/n
<b>FTAN - Codice identificativo</b>	SBAAAS PI 13759
<b>FTAT - Note</b>	1968, documentaz. restauro
<b>FTA - DOCUMENTAZIONE FOTOGRAFICA</b>	
<b>FTAX - Genere</b>	documentazione esistente
<b>FTAP - Tipo</b>	fotografia b/n
<b>FTAN - Codice identificativo</b>	SBAAAS PI 525K
<b>FTAT - Note</b>	1964, rinvenim. affreschi, formato 8 x 10
<b>FTA - DOCUMENTAZIONE FOTOGRAFICA</b>	
<b>FTAX - Genere</b>	documentazione esistente
<b>FTAP - Tipo</b>	fotografia b/n
<b>FTAN - Codice identificativo</b>	SBAAAS PI 4380
<b>FTAT - Note</b>	neg. del 1965 durante il rinvenimento degli affreschi
<b>FTA - DOCUMENTAZIONE FOTOGRAFICA</b>	
<b>FTAX - Genere</b>	documentazione esistente
<b>FTAP - Tipo</b>	fotografia b/n

<b>FTAN - Codice identificativo</b>	SBAAAS PI 4381
<b>FTAT - Note</b>	neg. del 1965 durante il rinvenimento degli affreschi
<b>FTA - DOCUMENTAZIONE FOTOGRAFICA</b>	
<b>FTAX - Genere</b>	documentazione esistente
<b>FTAP - Tipo</b>	fotografia b/n
<b>FTAN - Codice identificativo</b>	SBAAAS PI 4382
<b>FTAT - Note</b>	neg. del 1965 durante il rinvenimento degli affreschi
<b>FTA - DOCUMENTAZIONE FOTOGRAFICA</b>	
<b>FTAX - Genere</b>	documentazione esistente
<b>FTAP - Tipo</b>	fotografia b/n
<b>FTAN - Codice identificativo</b>	SBAAAS PI 4383
<b>FTAT - Note</b>	neg. del 1965 durante il rinvenimento degli affreschi
<b>FTA - DOCUMENTAZIONE FOTOGRAFICA</b>	
<b>FTAX - Genere</b>	documentazione esistente
<b>FTAP - Tipo</b>	fotografia b/n
<b>FTAN - Codice identificativo</b>	SBAAAS PI 4384
<b>FTAT - Note</b>	neg. del 1965 durante il rinvenimento degli affreschi
<b>FTA - DOCUMENTAZIONE FOTOGRAFICA</b>	
<b>FTAX - Genere</b>	documentazione esistente
<b>FTAP - Tipo</b>	fotografia b/n
<b>FTAN - Codice identificativo</b>	SBAAAS PI 4385
<b>FTAT - Note</b>	neg. del 1965 durante il rinvenimento degli affreschi
<b>FTA - DOCUMENTAZIONE FOTOGRAFICA</b>	
<b>FTAX - Genere</b>	documentazione esistente
<b>FTAP - Tipo</b>	fotografia b/n
<b>FTAN - Codice identificativo</b>	SBAAAS PI 4386
<b>FTAT - Note</b>	neg. del 1965 durante il rinvenimento degli affreschi
<b>FTA - DOCUMENTAZIONE FOTOGRAFICA</b>	
<b>FTAX - Genere</b>	documentazione esistente
<b>FTAP - Tipo</b>	fotografia b/n
<b>FTAN - Codice identificativo</b>	SBAAAS PI 4387
<b>FTAT - Note</b>	neg. del 1965 durante il rinvenimento degli affreschi
<b>FTA - DOCUMENTAZIONE FOTOGRAFICA</b>	
<b>FTAX - Genere</b>	documentazione esistente
<b>FTAP - Tipo</b>	fotografia b/n
<b>FTAN - Codice identificativo</b>	SBAAAS PI 4388
<b>FTAT - Note</b>	neg. del 1965 durante il rinvenimento degli affreschi
<b>FTA - DOCUMENTAZIONE FOTOGRAFICA</b>	
<b>FTAX - Genere</b>	documentazione esistente
<b>FTAP - Tipo</b>	fotografia b/n
<b>FTAN - Codice identificativo</b>	SBAAAS PI 4389
<b>FTAT - Note</b>	neg. del 1965 durante il rinvenimento degli affreschi

**FTA - DOCUMENTAZIONE FOTOGRAFICA**

<b>FTAX - Genere</b>	documentazione esistente
<b>FTAP - Tipo</b>	fotografia b/n
<b>FTAN - Codice identificativo</b>	SBAAAS PI 4390
<b>FTAT - Note</b>	neg. del 1965 durante il rinvenimento degli affreschi

**FTA - DOCUMENTAZIONE FOTOGRAFICA**

<b>FTAX - Genere</b>	documentazione allegata
<b>FTAP - Tipo</b>	fotografia b/n
<b>FTAN - Codice identificativo</b>	SBAAAS PI 258066

**FTA - DOCUMENTAZIONE FOTOGRAFICA**

<b>FTAX - Genere</b>	documentazione esistente
<b>FTAP - Tipo</b>	fotografia b/n
<b>FTAN - Codice identificativo</b>	SBAAAS PI 526K

**FTA - DOCUMENTAZIONE FOTOGRAFICA**

<b>FTAX - Genere</b>	documentazione esistente
<b>FTAP - Tipo</b>	fotografia b/n
<b>FTAN - Codice identificativo</b>	SBAAAS PI 527K

**FTA - DOCUMENTAZIONE FOTOGRAFICA**

<b>FTAX - Genere</b>	documentazione esistente
<b>FTAP - Tipo</b>	fotografia b/n
<b>FTAN - Codice identificativo</b>	SBAAAS PI 528K

**FTA - DOCUMENTAZIONE FOTOGRAFICA**

<b>FTAX - Genere</b>	documentazione esistente
<b>FTAP - Tipo</b>	fotografia b/n
<b>FTAN - Codice identificativo</b>	SBAAAS PI 529K

**BIB - BIBLIOGRAFIA**

<b>BIBX - Genere</b>	bibliografia specifica
<b>BIBA - Autore</b>	Caleca A.
<b>BIBD - Anno di edizione</b>	1968
<b>BIBH - Sigla per citazione</b>	00000184
<b>BIBN - V., pp., nn.</b>	s. V, 1, p. 41 s.

**BIB - BIBLIOGRAFIA**

<b>BIBX - Genere</b>	bibliografia specifica
<b>BIBA - Autore</b>	Sanpaolesi P.
<b>BIBD - Anno di edizione</b>	1975
<b>BIBH - Sigla per citazione</b>	00000708
<b>BIBN - V., pp., nn.</b>	p. 80 s.

**AD - ACCESSO AI DATI****ADS - SPECIFICHE DI ACCESSO AI DATI**

<b>ADSP - Profilo di accesso</b>	1
<b>ADSM - Motivazione</b>	scheda contenente dati liberamente accessibili

**CM - COMPILAZIONE**

**CMP - COMPILAZIONE****CMPD - Data** 1995**CMPN - Nome** Ducci A.**FUR - Funzionario responsabile** Baracchini C.**AGG - AGGIORNAMENTO - REVISIONE****AGGD - Data** 2006**AGGN - Nome** ARTPAST/ Caneponi V.**AGGF - Funzionario responsabile** NR (recupero pregresso)**AN - ANNOTAZIONI****OSS - Osservazioni**

SEGUE DA NOTIZIE STORICO-CRITICHE: del soprastante affresco, di un complesso decorativo costituito, per ciascuno degli spicchi della cupola, da un triangolo terminale adorno in basso di un motivo a fogliami, di una serie di beccatelli, e di un angelo a mezzo busto, reggente un velario di vaio; le finestre sono contornate da motivi architettonici, a concetti bianchi e neri, mentre nei settori murari tra finestra e finestra sono dipinti velari di stoffa. Reliquia quasi illeggibile di un'opera insigne, il complesso può essere attribuito a un pittore pisano protogiottesco, operante nell'ambito di Deodato Orlandi, sullo scorcio del sec. XIII (qualche riferimento è riscontrabile con S. Piero a Grado, come mi segnala la Dr. Bertolini); esso rappresenta un esempio assai precoce di reinterpretazione di una architettura, per mezzo di una falsa architettura dipinta; nel corso dei restauri è affiorato, a sinistra del vano dell'altare, in alto, una scritta che può essere una firma: "...INO DE PACEM...". Il Sanpaolesi fa inoltre osservare come la decorazione ad affresco, con motivi di velario o di pelli di vaio, o anche di più complessa elaborazione, fosse tradizione pisana risalente già al pieno XII secolo (vedi S. Michele in Borgo, S. Matteo, S. Paolo a Ripa d'Arno)