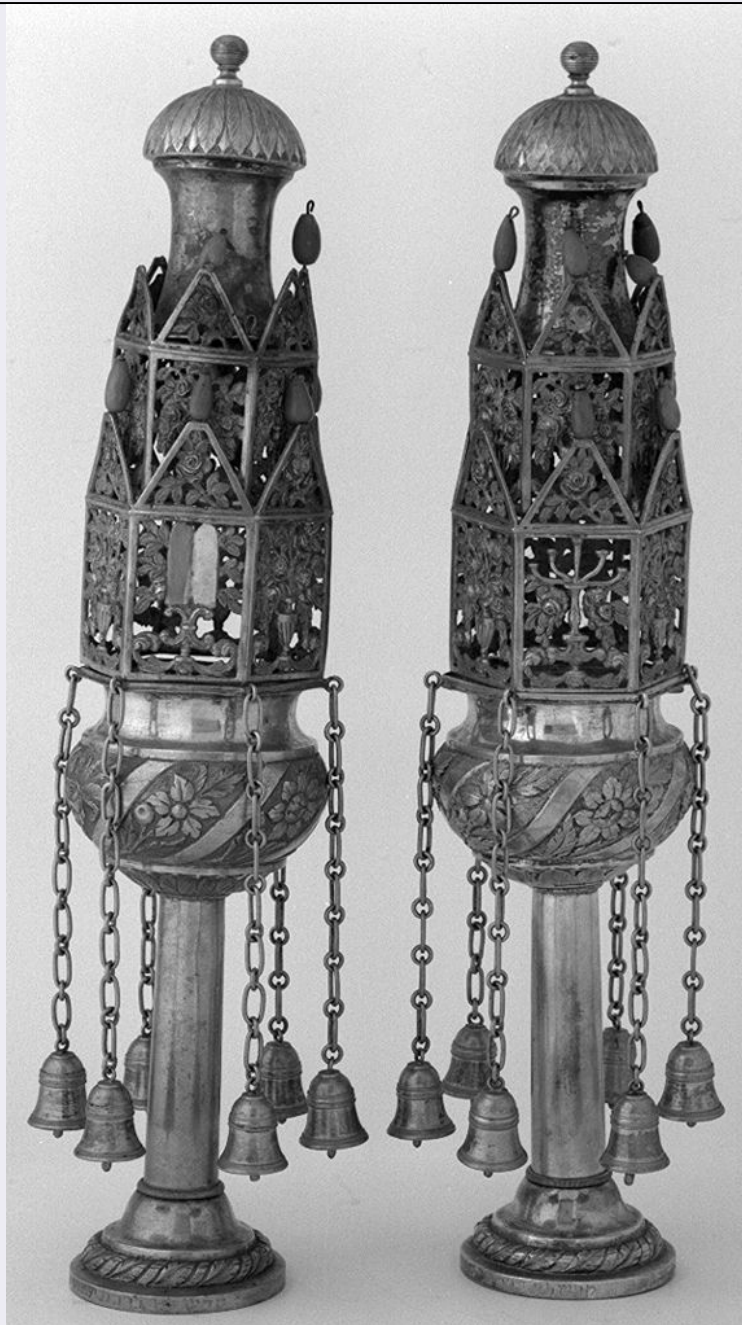


SCHEDA



CD - CODICI

TSK - Tipo Scheda	OA
LIR - Livello ricerca	P
NCT - CODICE UNIVOCO	
NCTR - Codice regione	09
NCTN - Numero catalogo generale	00500781
ESC - Ente schedatore	C18 (L.160/88)
ECP - Ente competente	S39

OG - OGGETTO

OGT - OGGETTO

OGTD - Definizione	rimonim
OGTT - Tipologia	a torre

LC - LOCALIZZAZIONE GEOGRAFICO-AMMINISTRATIVA**PVC - LOCALIZZAZIONE GEOGRAFICO-AMMINISTRATIVA ATTUALE**

PVCS - Stato	ITALIA
PVCR - Regione	Toscana
PVCP - Provincia	PI
PVCC - Comune	Pisa

LDC - COLLOCAZIONE SPECIFICA**UB - UBICAZIONE E DATI PATRIMONIALI**

UBO - Ubicazione originaria	SC
-----------------------------	----

DT - CRONOLOGIA**DTZ - CRONOLOGIA GENERICA**

DTZG - Secolo	sec. XIX
---------------	----------

DTS - CRONOLOGIA SPECIFICA

DTSI - Da	1842
-----------	------

DTSF - A	1843
----------	------

DTM - Motivazione cronologia	iscrizione
------------------------------	------------

DTM - Motivazione cronologia	analisi stilistica
------------------------------	--------------------

AU - DEFINIZIONE CULTURALE**ATB - AMBITO CULTURALE**

ATBD - Denominazione	bottega nordafricana
----------------------	----------------------

ATBM - Motivazione dell'attribuzione	analisi stilistica
--------------------------------------	--------------------

CMM - COMMITTENZA

CMMN - Nome	Aroch Jzchak
-------------	--------------

CMMD - Data	1842/ 1843
-------------	------------

CMMF - Fonte	iscrizione
--------------	------------

MT - DATI TECNICI

MTC - Materia e tecnica	argento/ sbalzo/ cesellatura/ bulinatura/ incisione/ doratura
-------------------------	---

MTC - Materia e tecnica	corallo rosso/ intaglio
-------------------------	-------------------------

MIS - MISURE

MISA - Altezza	39.5
----------------	------

MISL - Larghezza	9.5
------------------	-----

MISD - Diametro	7
-----------------	---

CO - CONSERVAZIONE**STC - STATO DI CONSERVAZIONE**

STCC - Stato di conservazione	cattivo
-------------------------------	---------

STCS - Indicazioni specifiche	rottura del corpo centrale di un rimon; in entrambi ossidazione delle cerniere di chiusura dei pezzi e caduta delle decorazioni di corallo. Ossidazione diffusa dell'argento.
-------------------------------	---

DA - DATI ANALITICI**DES - DESCRIZIONE**

	rimon a struttura architettonica a torre con due ordini a sezione
--	---

DESO - Indicazioni sull'oggetto	esagonal e. Il sostegno della torre, a coppa, presenta una decorazione a motivi flo realì, disposti in diagonale e alternati a nastri. La torre, ordinata su d ue piani, è caratterizzata dalla presenza di edicole affiancate, cuspidat e, eseguite a traforo. Il tamburo è liscio e la cupola è sormontata da u n pomello e decorata con motivo a foglie lanceolate. Sulla cornice che uni sce la base alla torre si trovano sei anelli da cui discendono le catene c on sei campanelli appesi. Il fusto che sostiene la torre è liscio mentre il piede appare bordato, in basso, da una decorazione a festone avvolto da un nastro
DESI - Codifica Iconclass	NR (recupero pregresso)
DESS - Indicazioni sul soggetto	Simboli: (religioso) tavole della Legge; benedizione dei Cohanim; candelabro a cinque braccia.
ISR - ISCRIZIONI	
ISRC - Classe di appartenenza	documentaria
ISRL - Lingua	ebraico
ISRS - Tecnica di scrittura	a incisione
ISRT - Tipo di caratteri	caratteri ebraici quadrati
ISRP - Posizione	sul bordo esterno del piede di entrambi
ISRI - Trascrizione	÷-ââù ìä' ðãáú éöç÷ -àøâê éö"â ùðú äúøâ ìéóéøä
TU - CONDIZIONE GIURIDICA E VINCOLI	
CDG - CONDIZIONE GIURIDICA	
CDGG - Indicazione generica	proprietà Ente religioso non cattolico
DO - FONTI E DOCUMENTI DI RIFERIMENTO	
FTA - DOCUMENTAZIONE FOTOGRAFICA	
FTAX - Genere	documentazione allegata
FTAP - Tipo	fotografia b/n
FTAN - Codice identificativo	SBAAAS PI 271204
FTA - DOCUMENTAZIONE FOTOGRAFICA	
FTAX - Genere	documentazione allegata
FTAP - Tipo	fotografia b/n
FTA - DOCUMENTAZIONE FOTOGRAFICA	
FTAX - Genere	documentazione allegata
FTAP - Tipo	fotografia b/n
FTA - DOCUMENTAZIONE FOTOGRAFICA	
FTAX - Genere	documentazione allegata
FTAP - Tipo	fotografia b/n
FTA - DOCUMENTAZIONE FOTOGRAFICA	
FTAX - Genere	documentazione allegata
FTAP - Tipo	fotografia b/n
BIB - BIBLIOGRAFIA	
BIBX - Genere	bibliografia di confronto
BIBA - Autore	Itinerari vita
BIBD - Anno di edizione	1991

BIBH - Sigla per citazione	00000551
BIBN - V., pp., nn.	p. 84
AD - ACCESSO AI DATI	
ADS - SPECIFICHE DI ACCESSO AI DATI	
ADSP - Profilo di accesso	3
ADSM - Motivazione	scheda di bene non adeguatamente sorvegliabile
CM - COMPILAZIONE	
CMP - COMPILAZIONE	
CMPD - Data	1994
CMPN - Nome	Degl'Innocenti D.
FUR - Funzionario responsabile	Baracchini C.
AGG - AGGIORNAMENTO - REVISIONE	
AGGD - Data	2006
AGGN - Nome	ARTPAST/ Caneponi V.
AGGF - Funzionario responsabile	NR (recupero pregresso)
AN - ANNOTAZIONI	