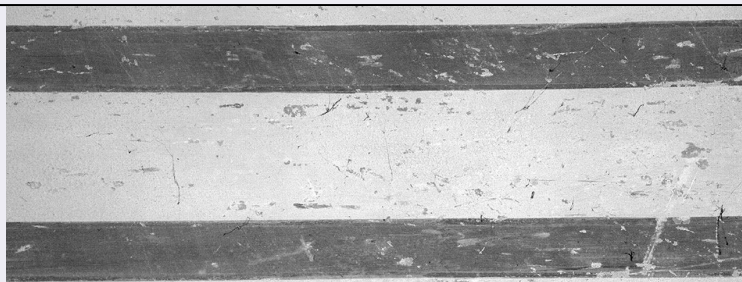


SCHEDA



CD - CODICI

| | |
|---------------------------------|----------------|
| TSK - Tipo Scheda | OA |
| LIR - Livello ricerca | P |
| NCT - CODICE UNIVOCO | |
| NCTR - Codice regione | 09 |
| NCTN - Numero catalogo generale | 00500912 |
| ESC - Ente schedatore | C18 (L.160/88) |
| ECP - Ente competente | S39 |

OG - OGGETTO

| | |
|--------------------|-----------------------|
| OGT - OGGETTO | |
| OGTD - Definizione | decorazione pittorica |

LC - LOCALIZZAZIONE GEOGRAFICO-AMMINISTRATIVA

PVC - LOCALIZZAZIONE GEOGRAFICO-AMMINISTRATIVA ATTUALE

| | |
|------------------|---------|
| PVCS - Stato | ITALIA |
| PVCR - Regione | Toscana |
| PVCP - Provincia | PI |
| PVCC - Comune | Pisa |

LDC - COLLOCAZIONE SPECIFICA

UB - UBICAZIONE E DATI PATRIMONIALI

| | |
|-----------------------------|----|
| UBO - Ubicazione originaria | OR |
|-----------------------------|----|

DT - CRONOLOGIA

DTZ - CRONOLOGIA GENERICA

| | |
|---------------|----------|
| DTZG - Secolo | sec. XIX |
|---------------|----------|

DTS - CRONOLOGIA SPECIFICA

| | |
|------------------------------|--------------------|
| DTSI - Da | 1863 |
| DTSF - A | 1870 |
| DTM - Motivazione cronologia | analisi stilistica |
| DTM - Motivazione cronologia | analisi storica |

AU - DEFINIZIONE CULTURALE

ATB - AMBITO CULTURALE

| | |
|--------------------------------------|--------------------|
| ATBD - Denominazione | ambito toscano |
| ATBM - Motivazione dell'attribuzione | analisi stilistica |

| | |
|--|--|
| MT - DATI TECNICI | |
| MTC - Materia e tecnica | intonaco/ pittura |
| MIS - MISURE | |
| MISR - Mancanza | MNR |
| CO - CONSERVAZIONE | |
| STC - STATO DI CONSERVAZIONE | |
| STCC - Stato di conservazione | cattivo |
| STCS - Indicazioni specifiche | caduta del colore |
| DA - DATI ANALITICI | |
| DES - DESCRIZIONE | |
| DESO - Indicazioni sull'oggetto | Decorazione parietale. Le pareti lunghe del vano sono attraversate, a meta' altezza, da una decor azionea banda continua di colore celeste. |
| DESI - Codifica Iconclass | NR (recupero pregresso) |
| DESS - Indicazioni sul soggetto | NR (recupero pregresso) |
| NSC - Notizie storico-critiche | la struttura e la presenza degli scarichi per l'acqua fanno presupporre ch e il vano fosse adibito, in origine, a stanza mortuaria. Questi elementi s ono confermati anche dalla presenza di un lavabo che doveva servire per la purificazione rituale delle mani. |
| TU - CONDIZIONE GIURIDICA E VINCOLI | |
| CDG - CONDIZIONE GIURIDICA | |
| CDGG - Indicazione generica | proprietà Ente religioso non cattolico |
| DO - FONTI E DOCUMENTI DI RIFERIMENTO | |
| FTA - DOCUMENTAZIONE FOTOGRAFICA | |
| FTAX - Genere | documentazione allegata |
| FTAP - Tipo | fotografia b/n |
| FTAN - Codice identificativo | SBAAAS PI 269512 |
| AD - ACCESSO AI DATI | |
| ADS - SPECIFICHE DI ACCESSO AI DATI | |
| ADSP - Profilo di accesso | 3 |
| ADSM - Motivazione | scheda di bene non adeguatamente sorvegliabile |
| CM - COMPILAZIONE | |
| CMP - COMPILAZIONE | |
| CMPD - Data | 1995 |
| CMPN - Nome | Degl'Innocenti D. |
| FUR - Funzionario responsabile | Baracchini C. |
| AGG - AGGIORNAMENTO - REVISIONE | |
| AGGD - Data | 2006 |
| AGGN - Nome | ARTPAST/ Caneponi V. |
| AGGF - Funzionario responsabile | NR (recupero pregresso) |

